



# **PESQUISA DE EMPREGO E DESEMPREGO NA REGIÃO DO ABC**

## **PED ABC**

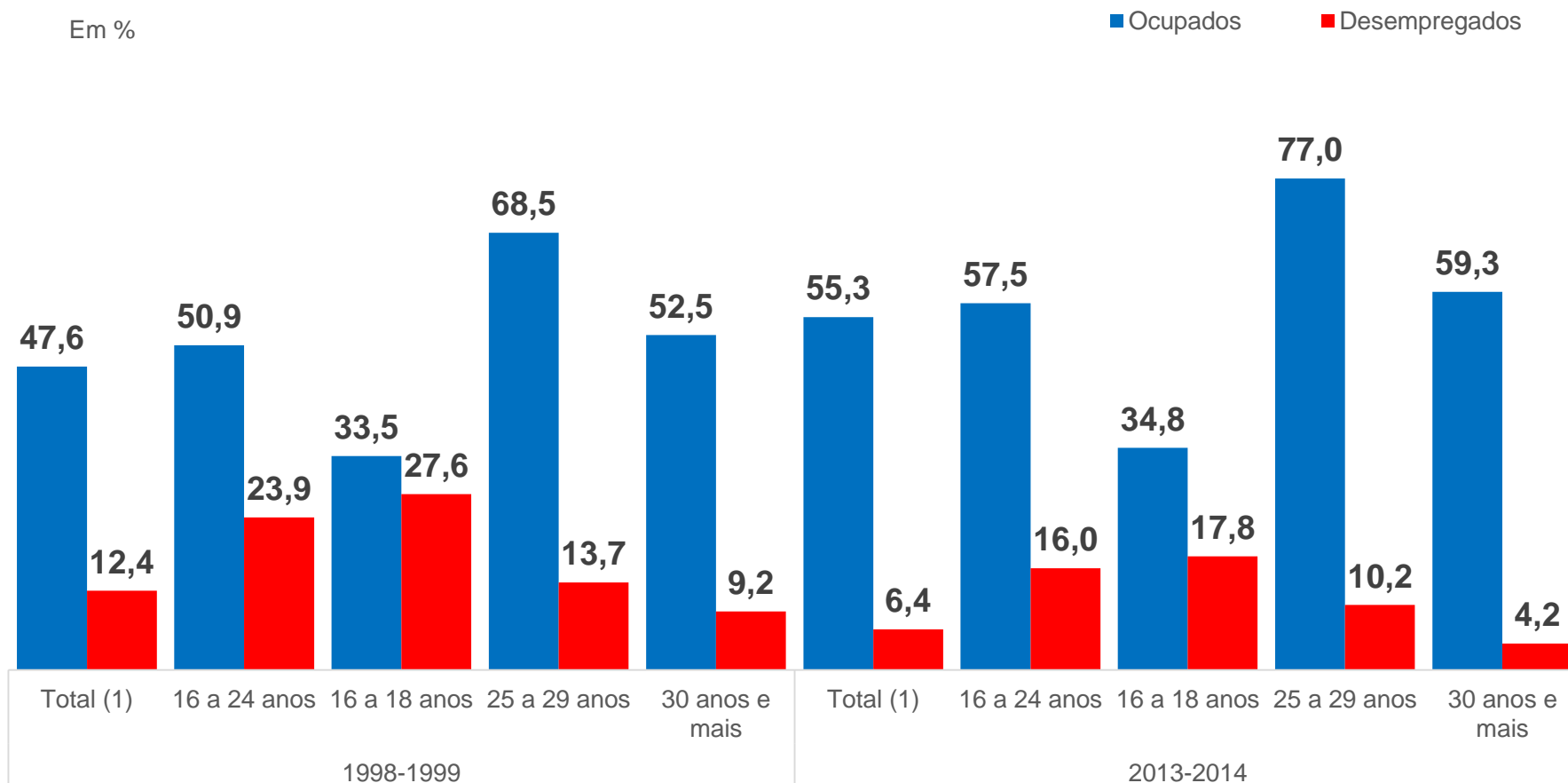
**Estudo Especial**

**Junho de 2015**

**Jovens, escolaridade e mercado de  
trabalho na região do Grande ABC**

# Distribuição da População em Idade Ativa, por faixa etária, segundo condição de atividade

## Região do ABC – 1998-2014



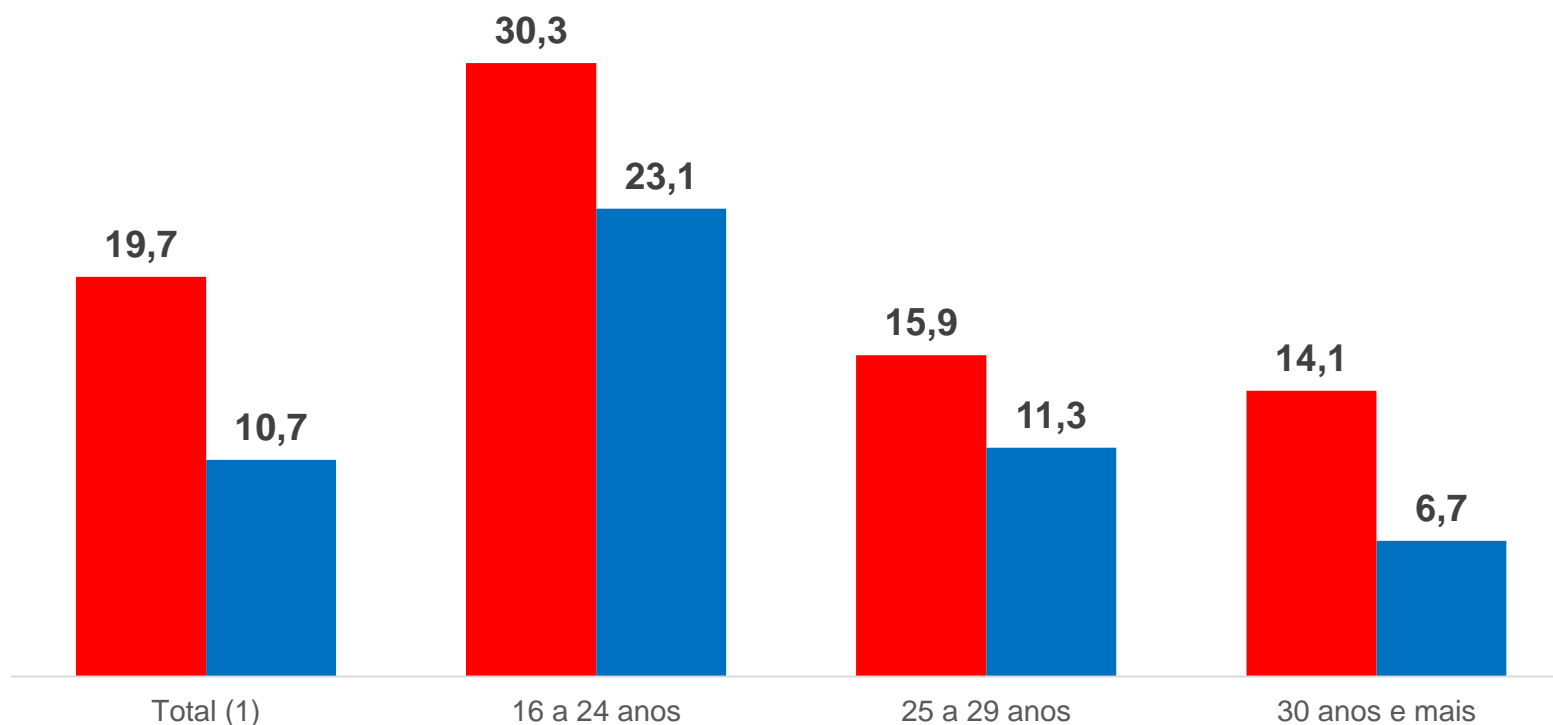
(1) População de 10 anos e mais.

# Taxas de desemprego total, por faixa etária Região do Grande ABC – 1998-2014

Em %

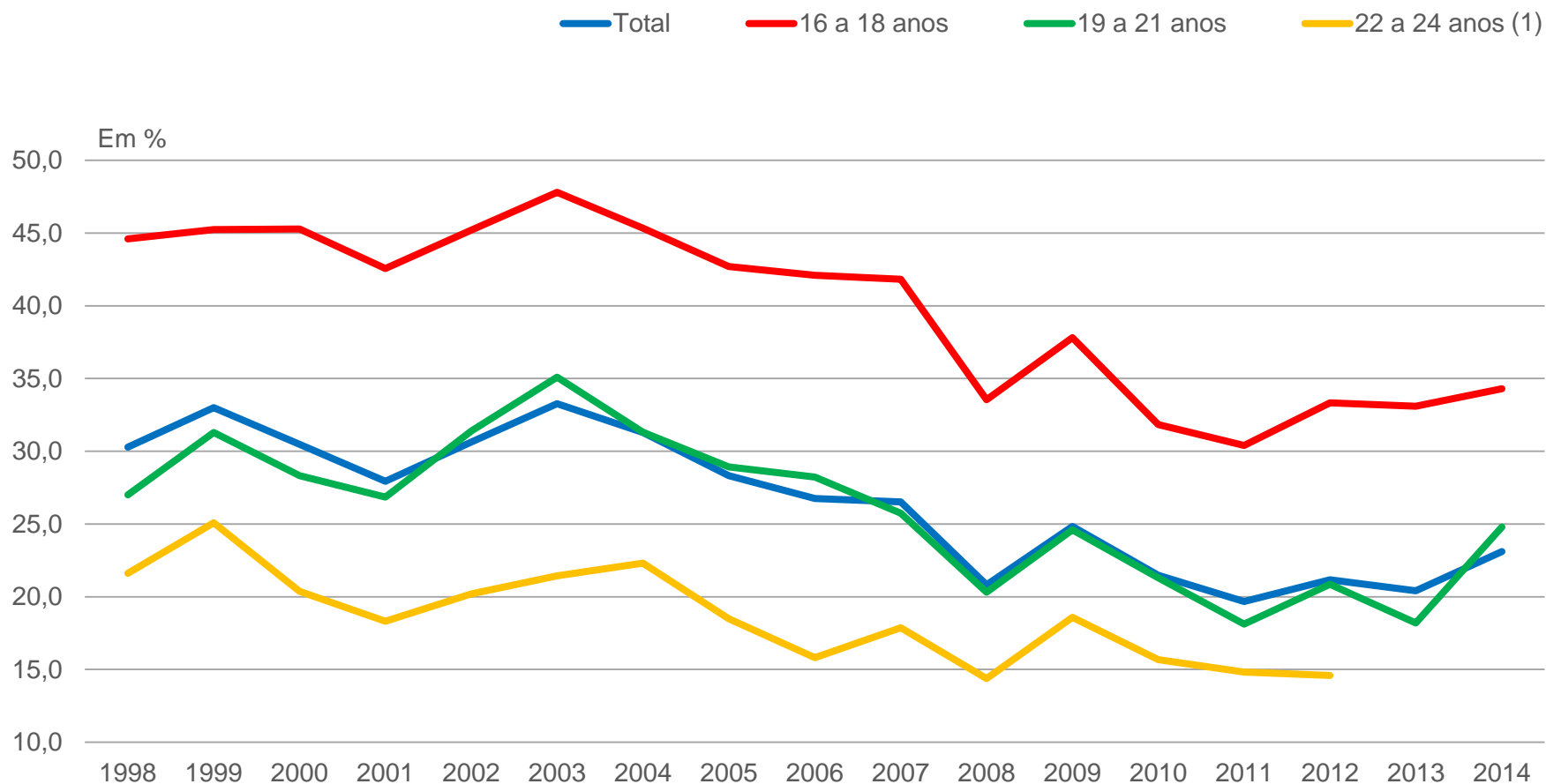
■ 1998

■ 2014



(1) População de dez anos e mais.

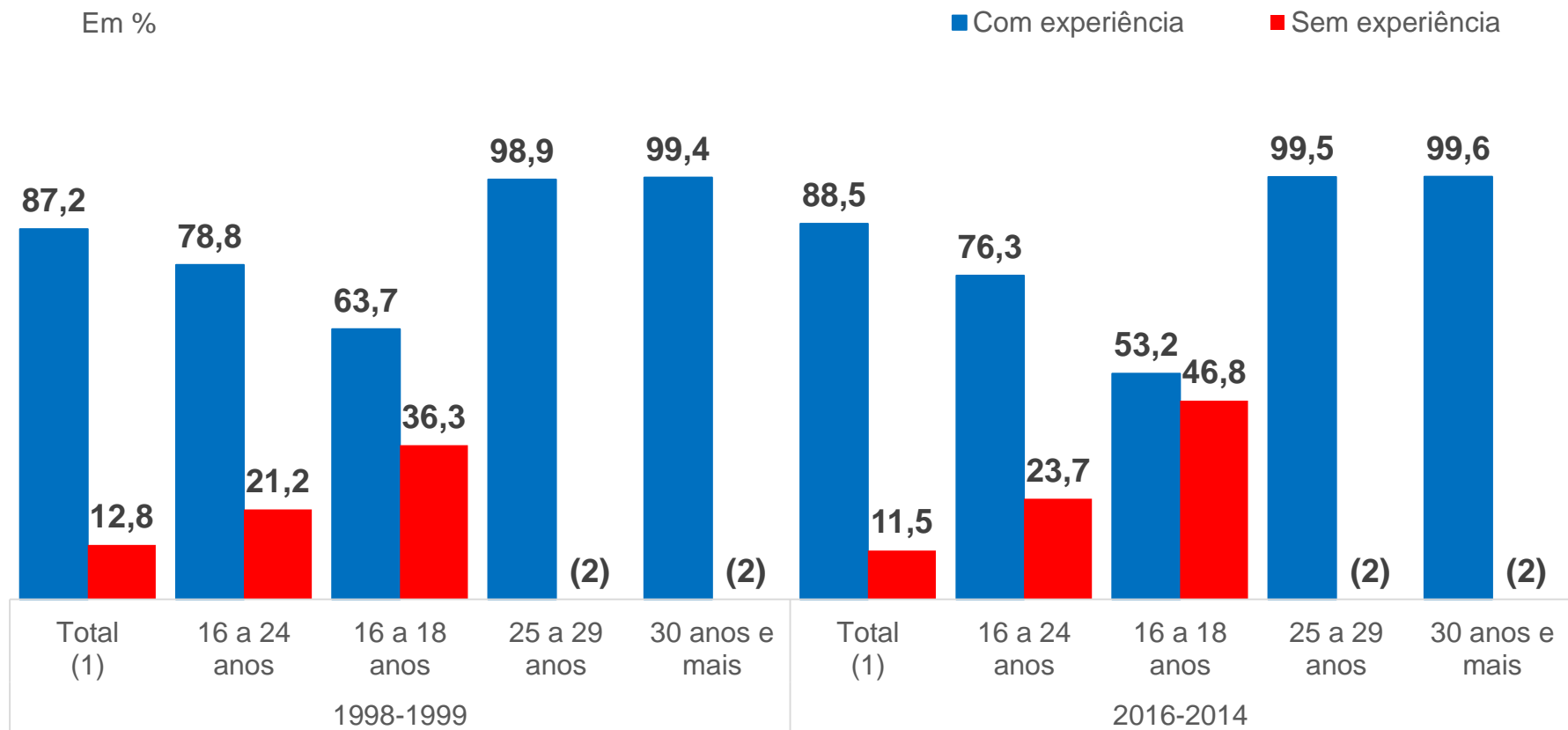
# Taxas de desemprego total dos jovens de 16 a 24 anos, segundo subgrupos de idade Região do ABC – 1998-2014



(1) A amostra não comporta a desagregação para esta categoria nos anos de 2013 e 2014.

# Distribuição dos desempregados, por faixas etárias, segundo condição de experiência anterior de trabalho

## Região do ABC – 1998-2014

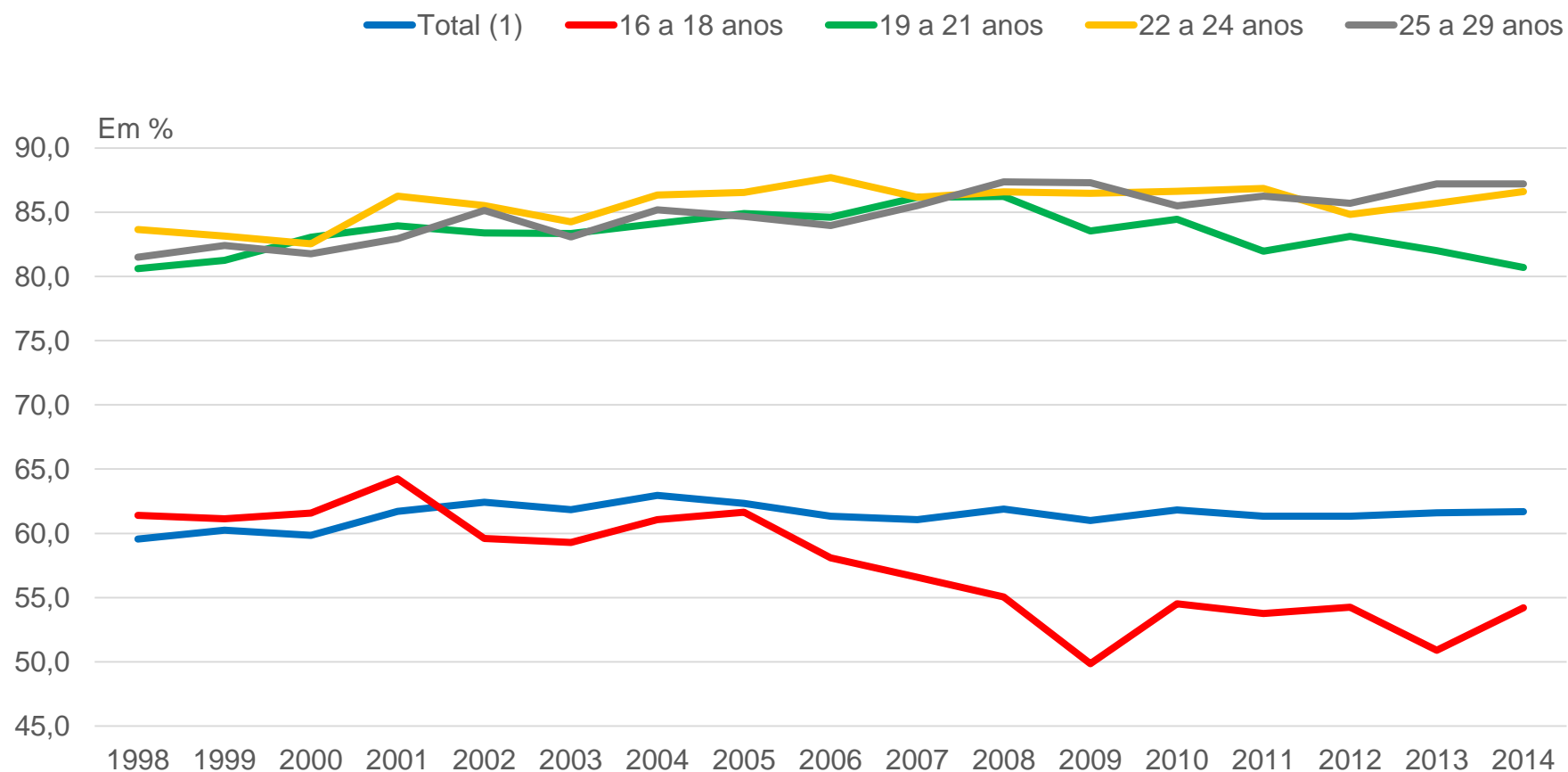


(1) População de 10 anos e mais.

(2) A amostra não comporta a desagregação para esta categoria.

# Taxas de participação, segundo faixa etária

## Região do ABC – 1998-2014



(1) População de 10 anos e mais.

# Distribuição da População em Idade Ativa, por nível de instrução e frequência à escola, segundo faixas etárias

## Região do ABC – 1998-2014

Em porcentagem

Faixas etárias	Total	Nível de instrução					Frequência à escola	
		Analfabeto	Fundamental incompleto	Fundamental completo e médio incompleto	Médio completo e superior incompleto	Superior completo	Frequenta	Não frequenta
<b>1998-1999 (1) (2)</b>	100,0	4,9	48,7	20,2	19,1	7,1	25,7	74,3
16 a 29 anos	100,0	1,6	30,8	31,7	31,0	4,8	34,6	65,4
16 a 24 anos	100,0	(3)	28,7	36,4	31,8	1,8	45,8	54,2
16 a 18 anos	100,0	(3)	29,2	57,4	12,6	(3)	76,0	24,0
<b>19 a 21 anos</b>	<b>100,0</b>	<b>(3)</b>	<b>26,1</b>	<b>28,2</b>	<b>44,1</b>	<b>(3)</b>	<b>36,9</b>	<b>63,1</b>
22 a 24 anos	100,0	(3)	30,8	21,9	40,0	5,3	21,9	78,1
25 a 29 anos	100,0	(3)	35,4	22,1	29,4	10,9	11,3	88,7
30 anos e mais	100,0	7,7	49,3	15,9	16,9	10,2	3,2	96,8
<b>2013-2014 (2)</b>	100,0	2,7	27,9	16,4	38,1	14,9	19,4	80,6
16 a 29 anos	100,0	(3)	5,9	23,3	57,8	12,6	33,0	67,0
16 a 24 anos	100,0	(3)	6,2	31,1	56,7	5,6	44,9	55,1
16 a 18 anos	100,0	(3)	7,6	63,1	28,7	(3)	71,4	28,6
<b>19 a 21 anos</b>	<b>100,0</b>	<b>(3)</b>	<b>(3)</b>	<b>17,3</b>	<b>73,5</b>	<b>(3)</b>	<b>39,0</b>	<b>61,0</b>
22 a 24 anos	100,0	(3)	(3)	13,5	67,4	14,1	24,6	75,4
25 a 29 anos	100,0	(3)	5,4	9,8	59,6	24,8	12,1	87,9
30 anos e mais	100,0	3,9	29,1	13,1	36,0	17,9	2,9	97,1

(1) Dados a partir de fevereiro de 1998.

(2) População de 10 anos e mais.

(3) A amostra não comporta a desagregação para esta categoria.

# Distribuição da População em Idade Ativa, por condição de atividade, segundo faixas etárias

## Região do ABC – 1998-2014

Em porcentagem

Faixas etárias	Total	Só estuda	Estuda e trabalha	Estuda e está desempregado	Só trabalha	Só está desempregado	Não estuda nem trabalha	
							Só cuida dos afazeres domésticos	Outros
<b>1998-1999 (1) (2)</b>	<b>100,0</b>	<b>15,0</b>	<b>7,0</b>	<b>3,7</b>	<b>40,5</b>	<b>8,7</b>	<b>14,8</b>	<b>10,2</b>
16 a 24 anos	100,0	14,5	19,6	11,8	31,3	12,2	7,2	3,5
16 a 18 anos	100,0	31,2	23,9	20,8	9,6	6,7	4,2	(3)
19 a 21 anos	100,0	7,8	19,9	9,2	37,0	14,8	7,4	(3)
22 a 24 anos	100,0	(3)	14,4	(3)	49,3	15,5	10,4	(3)
25 a 29 anos	100,0	(3)	8,8	(3)	59,7	12,2	13,6	3,2
30 anos e mais	100,0	0,6	2,2	(3)	50,3	8,8	21,5	16,2
<b>2013-2014 (2)</b>	<b>100,0</b>	<b>12,0</b>	<b>5,9</b>	<b>1,5</b>	<b>49,4</b>	<b>4,9</b>	<b>9,8</b>	<b>16,5</b>
16 a 24 anos	100,0	17,3	21,0	6,6	36,5	9,3	3,5	5,8
16 a 18 anos	100,0	39,4	20,5	11,5	14,3	(3)	(3)	(3)
19 a 21 anos	100,0	9,3	24,0	(3)	39,9	11,6	(3)	(3)
22 a 24 anos	100,0	(3)	18,4	(3)	55,0	10,1	(3)	(3)
25 a 29 anos	100,0	(3)	9,7	(3)	67,2	9,1	6,7	4,9
30 anos e mais	100,0	(3)	2,3	(3)	57,0	3,9	13,2	22,9

(1) Dados a partir de fevereiro de 1998.

(2) População de 10 anos e mais.

(3) A amostra não comporta a desagregação para esta categoria.



# Distribuição da População em Idade Ativa de 16 a 24 anos, por condição de atividade, segundo grupos de rendimento médio familiar *per capita* (1)

## Região do ABC – 1998-2014

Em porcentagem

Grupos de rendimento	Total	Só estuda	Estuda e trabalha	Estuda e está desempregado	Só trabalha	Só está desempregado	Não estuda nem trabalha	
							Só cuida dos afazeres domésticos	Outros
<b>1998-1999 (3)</b>	<b>100,0</b>	<b>14,5</b>	<b>19,6</b>	<b>11,8</b>	<b>31,3</b>	<b>12,2</b>	<b>7,2</b>	<b>3,5</b>
Grupo 1	100,0	13,7	9,1	14,6	20,6	22,2	13,0	(3)
Grupo 4	100,0	18,2	28,3	9,8	33,3	(3)	(3)	(3)
<b>2013-2014</b>	<b>100,0</b>	<b>17,3</b>	<b>21,0</b>	<b>6,6</b>	<b>36,5</b>	<b>9,3</b>	<b>3,5</b>	<b>5,8</b>
Grupo 1	100,0	18,1	(3)	(3)	25,8	16,3	(3)	(3)
Grupo 4	100,0	19,9	32,9	(3)	34,0	(3)	(3)	(3)

(1) Cada um dos grupos, de 1 a 4, corresponde a 25% das pessoas de 10 anos ou mais, por ordem de rendimento médio familiar *per capita*.

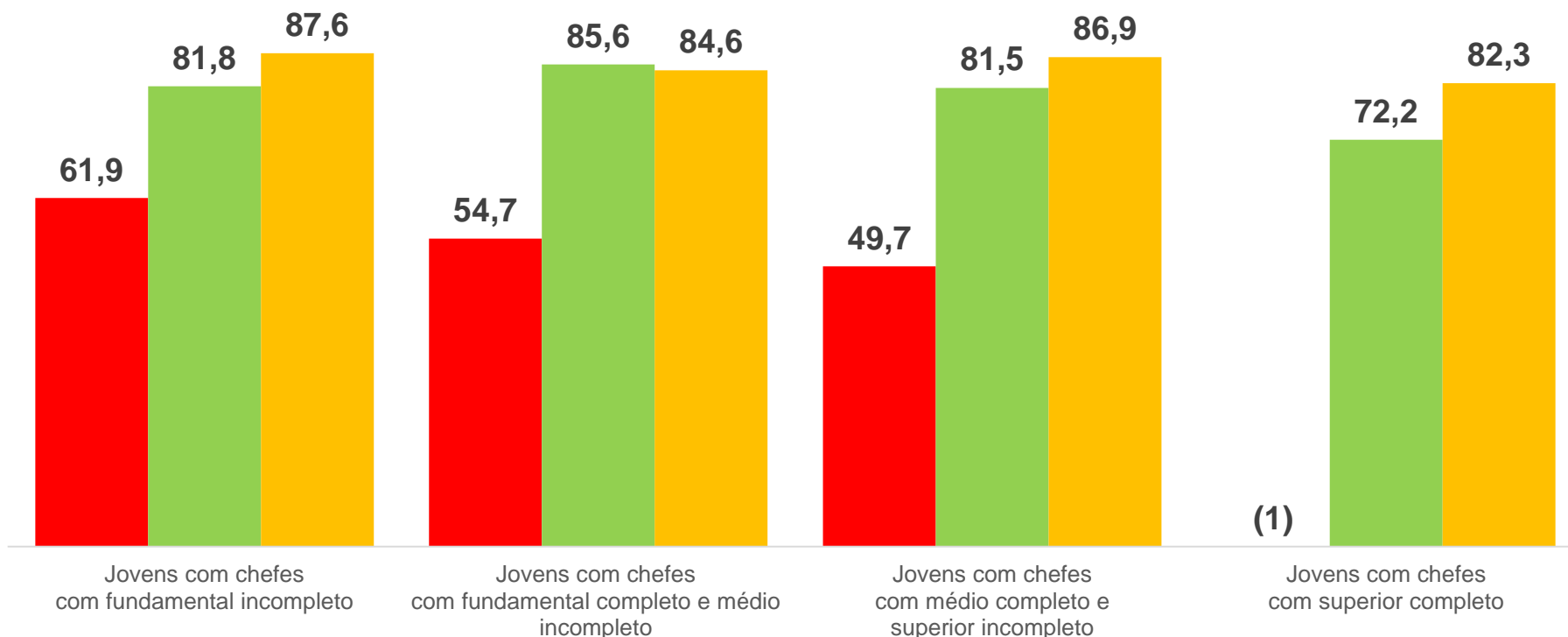
(2) Dados a partir de fevereiro de 1998.

(3) A amostra não comporta a desagregação para esta categoria.

# Taxas de participação dos jovens, por nível de instrução do chefe da família, segundo faixas etárias Região do ABC – 2013-2014

Em %

■ 16 a 18 anos ■ 19 a 21 anos ■ 22 a 24 anos



(1) A amostra não comporta a desagregação para esta categoria.

# Distribuição dos ocupados, por setor de atividade, segundo faixas etárias

## Região do ABC – 2013-2014

Em porcentagem

Faixas etárias	Total (1)	Indústria de transformação (2)	Construção (3)	Comércio, reparação de veículos automotores e motocicletas (4)	Serviços (5)
<b>Total (6)</b>	<b>100,0</b>	<b>25,7</b>	<b>5,6</b>	<b>16,6</b>	<b>51,3</b>
16 a 29 anos	100,0	26,2	4,5	21,1	47,5
16 a 24 anos	100,0	24,8	4,7	23,3	46,7
16 a 18 anos	100,0	21,0	(7)	28,9	46,6
19 a 21 anos	100,0	25,4	(7)	22,4	47,4
22 a 24 anos	100,0	26,2	(7)	21,4	46,2
25 a 29 anos	100,0	28,0	(7)	18,2	48,7
30 anos e mais	100,0	25,5	6,0	14,6	52,9

(1) Inclui agricultura, pecuária, produção florestal, pesca e aquicultura (Seção A); indústrias extrativas (Seção B); eletricidade e gás (Seção D); água, esgoto, atividades de gestão de resíduos e descontaminação (Seção E); organismos internacionais e outras instituições extraterritoriais (Seção U); atividades mal definidas (Seção V).

As seções mencionadas referem-se à CNAE 2.0 domiciliar.

(2) Seção C da CNAE 2.0 domiciliar.

(3) Seção F da CNAE 2.0 domiciliar.

(4) Seção G da CNAE 2.0 domiciliar.

(5) Seções H a T da CNAE 2.0 domiciliar.

(6) População de dez anos e mais.

(7) A amostra não comporta a desagregação para esta categoria.

# Distribuição dos ocupados, por setor de atividade, segundo faixas etárias

## Região do ABC – 2013-2014

Em porcentagem

Faixas etárias	Total (1)	Indústria de transformação (2)	Construção (3)	Comércio, reparação de veículos automotores e motocicletas (4)	Serviços (5)
<b>Total (6)</b>	<b>100,0</b>	<b>100,0</b>	<b>100,0</b>	<b>100,0</b>	<b>100,0</b>
16 a 29 anos	29,3	29,9	23,5	37,2	27,2
16 a 24 anos	16,6	16,0	14,1	23,2	15,1
16 a 18 anos	3,3	2,7	(7)	5,8	3,0
19 a 21 anos	6,2	6,2	(7)	8,4	5,7
22 a 24 anos	7,0	7,2	(7)	9,1	6,3
25 a 29 anos	12,7	13,9	(7)	14,0	12,1
30 anos e mais	70,3	69,9	76,2	61,8	72,5

(1) Inclui agricultura, pecuária, produção florestal, pesca e aquicultura (Seção A); indústrias extrativas (Seção B); eletricidade e gás (Seção D); água, esgoto, atividades de gestão de resíduos e descontaminação (Seção E); organismos internacionais e outras instituições extraterritoriais (Seção U); atividades mal definidas (Seção V).

As seções mencionadas referem-se à CNAE 2.0 domiciliar.

(2) Seção C da CNAE 2.0 domiciliar.

(3) Seção F da CNAE 2.0 domiciliar.

(4) Seção G da CNAE 2.0 domiciliar.

(5) Seções H a T da CNAE 2.0 domiciliar.

(6) População de dez anos e mais.

(7) A amostra não comporta a desagregação para esta categoria.

# Distribuição dos ocupados, por posição na ocupação, segundo faixas etárias

## Região do ABC – 1998-2014

Em porcentagem

Faixas etárias	Total geral	Assalariado					Autônomo	Empregado doméstico	Demais
		Total	Setor privado			Setor público			
			Total	Com carteira	Sem carteira				
<b>1998-1999 (1) (2)</b>	<b>100,0</b>	<b>65,1</b>	<b>57,2</b>	<b>45,4</b>	<b>11,8</b>	<b>7,9</b>	<b>17,6</b>	<b>6,8</b>	<b>10,6</b>
16 a 29 anos	100,0	77,0	72,2	53,9	18,3	4,8	11,9	5,8	5,2
16 a 24 anos	100,0	79,1	75,3	51,9	23,4	3,7	10,8	5,6	4,6
16 a 18 anos	100,0	75,6	73,0	35,8	37,2	(3)	(3)	(3)	(3)
19 a 21 anos	100,0	81,0	77,9	55,5	22,5	(3)	10,8	(3)	(3)
22 a 24 anos	100,0	79,4	74,2	58,0	16,2	(3)	11,0	(3)	(3)
25 a 29 anos	100,0	73,8	67,4	57,0	10,4	6,5	13,7	6,2	6,3
30 anos e mais	100,0	58,3	48,3	41,1	7,2	9,9	21,0	7,3	13,4
<b>2013-2014 (2)</b>	<b>100,0</b>	<b>73,3</b>	<b>65,5</b>	<b>57,8</b>	<b>7,7</b>	<b>7,8</b>	<b>14,3</b>	<b>5,1</b>	<b>7,4</b>
16 a 29 anos	100,0	88,8	84,8	71,5	13,3	4,0	7,4	(3)	2,8
16 a 24 anos	100,0	90,4	86,9	69,0	17,8	(3)	6,9	(3)	(3)
16 a 18 anos	100,0	87,7	84,5	55,0	29,4	(3)	(3)	(3)	(3)
19 a 21 anos	100,0	93,5	90,6	71,9	18,6	(3)	(3)	(3)	(3)
22 a 24 anos	100,0	88,8	84,7	73,1	11,7	(3)	(3)	(3)	(3)
25 a 29 anos	100,0	86,7	82,1	74,7	7,4	(3)	8,0	(3)	(3)
30 anos e mais	100,0	66,9	57,6	52,3	5,2	9,4	17,1	6,7	9,2

(1) Dados a partir de fevereiro de 1998.

(2) População de dez anos e mais.

(3) A amostra não comporta a desagregação para esta categoria.

# Horas semanais trabalhadas pelos ocupados, por frequência à escola, segundo faixas etárias Região do ABC – 2013-2014

Em horas

Faixas etárias	Total	Frequenta escola	Não frequenta escola
<b>Total (1)</b>	<b>41</b>	<b>37</b>	<b>42</b>
16 a 29 anos	40	37	41
16 a 24 anos	39	36	41
16 a 18 anos	36	33	39
19 a 21 anos	40	37	41
22 a 24 anos	41	38	42
25 a 29 anos	41	40	42
30 anos e mais	42	40	42

(1) População de 10 anos e mais.

**Nota:** Exclui os ocupados que não trabalharam na semana.

# Rendimento médio real dos ocupados e rendimento médio real familiar *per capita*, segundo faixas etárias

## Região do ABC – 1998-2014

Em reais de fevereiro de 2015

Faixas etárias	Rendimento médio real dos ocupados (1)	Rendimento médio real familiar <i>per capita</i> (2)
<b>1998-1999 (3) (4)</b>	<b>2.322</b>	<b>1.132</b>
16 a 29 anos	1.625	1.058
16 a 24 anos	1.264	1.010
16 a 18 anos	745	946
19 a 21 anos	1.206	1.036
22 a 24 anos	1.618	1.051
25 a 29 anos	2.183	1.157
30 anos e mais	2.812	1.250
<b>2013-2014 (4)</b>	<b>2.221</b>	<b>1.359</b>
16 a 29 anos	1.539	1.209
16 a 24 anos	1.238	1.111
16 a 18 anos	832	978
19 a 21 anos	1.191	1.134
22 a 24 anos	1.480	1.225
25 a 29 anos	1.940	1.376
30 anos e mais	2.519	1.492

(1) Excluídos os assalariados e os empregados domésticos assalariados que não tiveram remuneração no mês, os trabalhadores familiares sem remuneração salarial e os trabalhadores que ganharam exclusivamente em espécie ou benefício.

(2) O rendimento familiar total consiste na soma de rendimentos de aposentadorias ou pensões, do trabalho principal e adicional (só de ocupados), de trabalhos ocasionais precários (só de inativos com trabalho ocasional e de desempregados com trabalho precário) e do seguro desemprego (só de desempregados e de inativos) recebidos pelos indivíduos maiores de 10 anos cuja posição na família seja chefe, cônjuge, filho, outro parente ou agregado. O tamanho da família é o total de indivíduos cuja posição na família seja chefe, cônjuge, filho, outro parente ou agregado. O rendimento familiar *per capita* corresponde ao rendimento familiar total dividido pelo tamanho da família.

(3) Dados a partir de fevereiro de 1998.

(4) População de dez anos e mais.

**Nota:** Inflator utilizado: ICV do Dieese.