

SETEMBRO DE 2008

### Crescimento da ocupação reduz desemprego

- Cresce a ocupação nos Serviços e na Indústria
- Ampliação do assalariamento privado e redução do trabalho autônomo
- Rendimento médio dos ocupados aumenta após dois meses de redução
- Massa de rendimentos dos ocupados cresce no mês e na comparação de 12 meses

Anexo estatístico

Principais conceitos

---

## RESULTADOS DO MÊS

1. As informações da Pesquisa de Emprego e Desemprego – PED, realizada pela Fundação Seade e pelo Dieese, mostram que a **taxa de desemprego** total diminuiu em setembro, ao passar de 14,0% no mês anterior, para os atuais 13,5%, em comportamento usual para o período. Essa é a menor taxa para setembro desde 1996. Segundo suas componentes, a taxa de desemprego oculto diminuiu de 4,6% para 4,2% e a de desemprego aberto passou de 9,4% para 9,3% (Gráfico 1).
2. O contingente de desempregados foi estimado em 1.425 mil pessoas, 51 mil a menos do que no mês anterior. Esse movimento resultou da criação de 63 mil ocupações, uma vez que a População Economicamente Ativa apresentou relativa estabilidade (+12 mil pessoas) (Tabela 1). A **taxa de participação** (64,0%) não variou no período em análise.

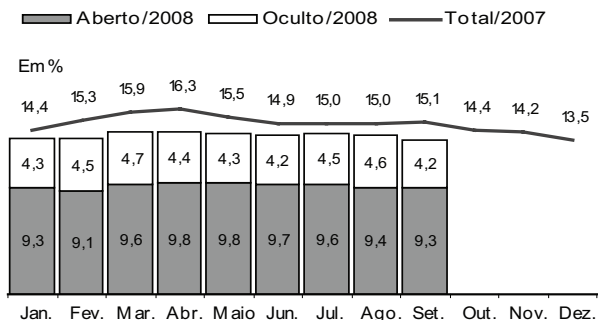
**Tabela 1**

**Estimativas do Número de Pessoas de 10 Anos e Mais, segundo Condição de Atividade  
Região Metropolitana de São Paulo  
Setembro/07-Setembro/08**

Condição de Atividade	Estimativas (em mil pessoas)			Variações			
				Absoluta (em mil pessoas)		Relativa (%)	
	Set/07	Ago/08	Set/08	Set-08/ Ago-08/	Set-08/ Set-07	Set-08/ Ago-08	Set-08/ Set-07
<b>População em Idade Ativa</b>	<b>16.270</b>	<b>16.472</b>	<b>16.491</b>	<b>19</b>	<b>221</b>	<b>0,1</b>	<b>1,4</b>
<b>População Economicamente Ativa</b>	<b>10.201</b>	<b>10.542</b>	<b>10.554</b>	<b>12</b>	<b>353</b>	<b>0,1</b>	<b>3,5</b>
Ocupados	8.661	9.066	9.129	63	468	0,7	5,4
Desempregados	1.540	1.476	1.425	-51	-115	-3,5	-7,5
Em Desemprego Aberto	1.071	991	982	-9	-89	-0,9	-8,3
Em Desemprego Oculto pelo Trabalho Precário	339	351	325	-26	-14	-7,4	-4,1
Em Desemprego Oculto pelo Desalento	130	134	118	-16	-12	-11,9	-9,2
<b>Inativos com 10 Anos e Mais</b>	<b>6.069</b>	<b>5.930</b>	<b>5.937</b>	<b>7</b>	<b>-132</b>	<b>0,1</b>	<b>-2,2</b>

Fonte: SEP. Convênio Seade – Dieese e MTE/FAT.

**Gráfico 1**  
**Taxas de Desemprego, por Tipo**  
**Região Metropolitana de São Paulo**  
**2007-2008**

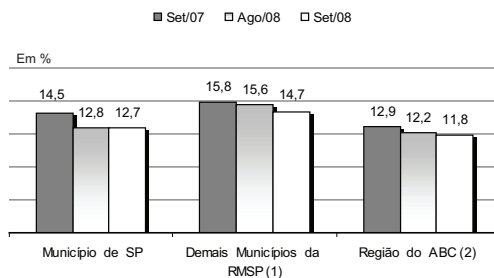


**Fonte:** SEP. Convênio Seade – Dieese e MTE/FAT.

**Nota:** A taxa de desemprego total é composta pela soma das taxas de desemprego aberto e oculto.

3. Entre agosto e setembro, a taxa de desemprego total apresentou movimentos distintos nos três domínios geográficos para os quais os indicadores da PED são calculados: manteve-se relativamente estável no Município de São Paulo (de 12,8% para 12,7%) e diminuiu nos demais municípios da RMSP (de 15,6% para 14,7%) e na região do ABC (de 12,2% para 11,8%) (Gráfico 2).

**Gráfico 2**  
**Taxas de Desemprego Total**  
**Município de São Paulo, Demais Municípios da RMSP e Região do ABC**  
**Setembro/07-Setembro/08**



**Fonte:** SEP. Convênio Seade – Dieese e MTE/FAT.

(1) RMSP, exclusive o Município de São Paulo.

(2) Compreende os municípios de Santo André, São Bernardo do Campo, São Caetano do Sul, Diadema, Mauá, Ribeirão Pires e Rio Grande da Serra.

4. Em setembro, em comportamento usual, o **nível de ocupação** na RMSP cresceu 0,7% e o contingente de ocupados foi estimado em 9.129 mil pessoas, 63 mil a mais do que em agosto (Tabela 2). Tal resultado deveu-se a desempenhos diferenciados entre os setores analisados: crescimento nos **Serviços** (2,4%, comportamento observado pelo segundo mês consecutivo) e na **Indústria** (0,7%, após quatro meses de decréscimos) e redução no **Comércio** (3,6%) e no agregado **Outros Setores** (1,1%).

**Tabela 2**

**Estimativas do Número de Ocupados, segundo Setores de Atividade  
Região Metropolitana de São Paulo  
Setembro/07-Setembro/08**

Setores de Atividade	Estimativas (em mil pessoas)			Variações			
				Absoluta (em mil pessoas)		Relativa (%)	
	Set/07	Ago/08	Set/08	Set-08/ Ago-08	Set-08/ Set-07	Set-08/ Ago-08	Set-08/ Set-07
<b>Total</b>	<b>8.661</b>	<b>9.066</b>	<b>9.129</b>	<b>63</b>	<b>468</b>	<b>0,7</b>	<b>5,4</b>
Indústria	1.706	1.713	1.725	12	19	0,7	1,1
Comércio	1.360	1.496	1.442	-54	82	-3,6	6,0
Serviços	4.668	4.832	4.948	116	280	2,4	6,0
Outros (1)	927	1.025	1.014	-11	87	-1,1	9,4

Fonte: SEP. Convênio Seade – Dieese e MTE/FAT.

(1) Incluem Construção Civil, Serviços Domésticos, etc.

5. O contingente de assalariados aumentou 2,2%, resultado do crescimento do assalariamento privado (2,5%), que mais que compensou o ligeiro decréscimo do emprego no setor público (0,6%). O aumento no setor privado refletiu a contratação de assalariados com e sem carteira de trabalho assinada (2,6% e 2,2%, respectivamente). O contingente de trabalhadores autônomos diminuiu (2,2%), assim como o daqueles classificados nas demais posições (2,8%) (Tabela 3).

**Tabela 3**
**Estimativas do Número de Ocupados, segundo Posição na Ocupação  
Região Metropolitana de São Paulo  
Setembro/07-Setembro/08**

Posição na Ocupação	Estimativas (em mil pessoas)			Variações			
				Absoluta (em mil pessoas)		Relativa (%)	
	Set/07	Ago/08	Set/08	Set-08/ Ago-08	Set-08/ Set-07	Set-08/ Ago-08	Set-08/ Set-07
<b>Total de Ocupados</b>	<b>8.661</b>	<b>9.066</b>	<b>9.129</b>	<b>63</b>	<b>468</b>	<b>0,7</b>	<b>5,4</b>
Total de Assalariados (1)	5.794	6.165	6.299	134	505	2,2	8,7
Setor Privado	5.093	5.449	5.587	138	494	2,5	9,7
Com Carteira Assinada	3.906	4.216	4.327	111	421	2,6	10,8
Sem Carteira Assinada	1.187	1.233	1.260	27	73	2,2	6,1
Setor Público	702	716	712	-4	10	-0,6	1,4
Autônomos	1.672	1.614	1.579	-35	-93	-2,2	-5,6
Demais Posições (2)	1.195	1.287	1.251	-36	56	-2,8	4,7

**Fonte:** SEP. Convênio Seade – Dieese e MTE/FAT.

(1) Inclui os que não informaram o segmento em que trabalham.

(2) Incluem empregadores, empregados domésticos, donos de negócio familiar, trabalhadores familiares sem remuneração, profissionais liberais e outras posições ocupacionais.

6. Entre julho e agosto de 2008, depois de dois meses consecutivos de redução, o **rendimento** médio real dos ocupados elevou-se em 1,6%, passando a valer R\$ 1.216, e o dos assalariados manteve-se relativamente estável (-0,3%), equivalendo a R\$ 1.246 (Tabela 4). A massa de rendimentos dos ocupados cresceu 1,6% (Gráfico 4) e a dos assalariados 1,0%. No entanto, tal comportamento deveu-se a motivos distintos entre os dois grupos: aumento dos rendimentos médios para os ocupados, uma vez que o nível ocupacional permaneceu relativamente estável e, para os assalariados, crescimento do nível de emprego, já que o salário real médio praticamente não se alterou.

**Tabela 4****Rendimento Médio Real (1) dos Ocupados, Assalariados, segundo Categorias Seleccionadas, e Trabalhadores Autônomos  
Região Metropolitana de São Paulo  
Agosto/07-Agosto/08**

Categorias Seleccionadas	Rendimentos (em reais de agosto de 2008)			Variações (%)	
	Ago/07	Jul/08	Ago/08	Ago-08/ Jul-08	Ago-08/ Ago-07
<b>Total de Ocupados</b>	<b>1.183</b>	<b>1.197</b>	<b>1.216</b>	<b>1,6</b>	<b>2,7</b>
Total de Assalariados (2)	1.250	1.250	1.246	-0,3	-0,3
Setor Privado	1.169	1.172	1.161	-0,9	-0,7
Indústria	1.305	1.345	1.327	-1,4	1,6
Comércio	881	1.013	984	-2,9	11,7
Serviços	1.193	1.135	1.135	0,0	-4,8
Com Carteira Assinada	1.268	1.250	1.229	-1,7	-3,1
Sem Carteira Assinada	843	888	919	3,5	9,1
Trabalhadores Autônomos	909	886	941	6,2	3,5

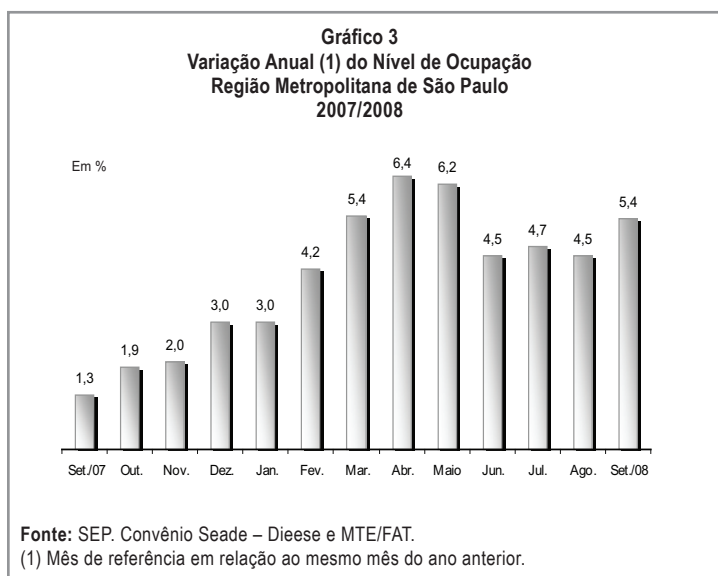
**Fonte:** SEP. Convênio Seade – Dieese e MTE/FAT.

(1) Inflator utilizado: ICV – Dieese.

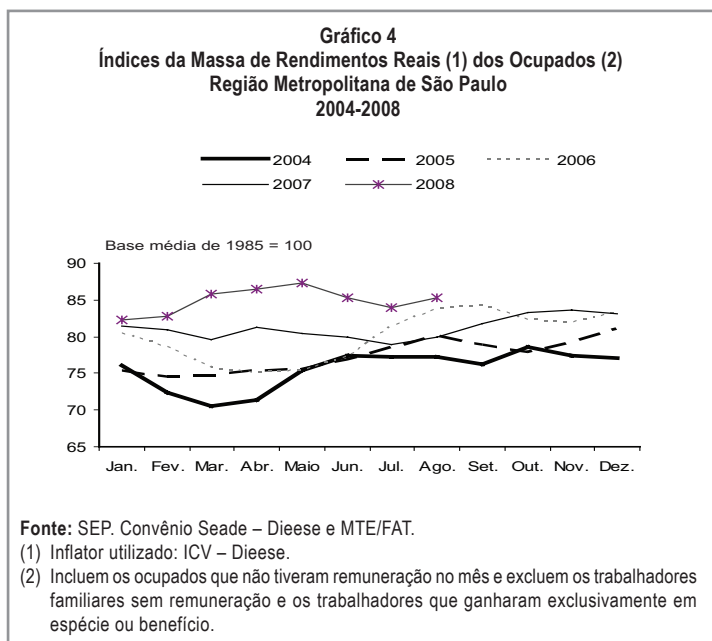
(2) Inclui setor público.

## COMPORTAMENTO EM 12 MESES

- Comparada a setembro de 2007, a **taxa de desemprego** total na RMSP diminuiu de 15,1% para os atuais 13,5%, devido à retração das taxas de desemprego aberto (de 10,5% para 9,3%) e oculto (de 4,6% para 4,2%). Também decresceu a taxa de desemprego oculto pelo trabalho precário (de 3,3% para 3,1%) e pelo desalento (de 1,3% para 1,1%).
- Nos últimos 12 meses, 115 mil pessoas deixaram a situação de desemprego, uma vez que foram criados 468 mil postos de trabalho, mais do que suficientes para absorver o contingente de 353 mil pessoas que passaram a integrar a força de trabalho da região. A **taxa de participação** elevou-se de 62,7% para 64,0%, nesse período.
- Na mesma base de comparação, o **nível de ocupação** cresceu 5,4%, variação maior do que a observada nos três meses anteriores e em setembro de 2007 (Gráfico 3). Esse desempenho refletiu a expansão generalizada do nível ocupacional sob a ótica setorial: **Serviços** (280 mil novas ocupações, ou 6,0%); agregado **Outros Setores** (87 mil, ou 9,4%); **Comércio** (82 mil, ou 6,0%); e, em menor medida, **Indústria** (19 mil, ou 1,1%).



10. No período em análise, o aumento do assalariamento total (8,7%) refletiu o crescimento do assalariamento no setor privado (9,7%) e, com menor intensidade, no público (1,4%). No primeiro, a ampliação se deu pela contratação de trabalhadores com e sem carteira de trabalho assinada (10,8% e 6,1%, respectivamente). O número de autônomos diminuiu 5,6% e o dos classificados nas demais posições ocupacionais cresceu 4,7%.
11. Entre agosto de 2007 e de 2008, o **rendimento** médio real dos ocupados elevou-se em 2,7% e o dos assalariados permaneceu relativamente estável (-0,3%). A **massa de rendimentos** dos ocupados aumentou 6,7% (Gráfico 4), refletindo a expansão do nível de ocupação e do rendimento médio. O crescimento da massa salarial em 5,8% decorreu do aumento do nível de emprego, uma vez que o salário médio apresentou desempenho negativo.





**TABELA 1**
**ESTIMATIVA DA POPULAÇÃO TOTAL ECONOMICAMENTE ATIVA E DOS INATIVOS MAIORES DE 10 ANOS, TAXAS GLOBAIS DE PARTICIPAÇÃO E TAXAS DE DESEMPREGO TOTAL REGIÃO METROPOLITANA DE SÃO PAULO – 1998-2008**

Trimestres	População Economicamente Ativa						Inativos Maiores de 10 Anos		Taxas (%)		População Total (Números Absolutos) <sup>1</sup>
	Total		Ocupados		Desempregados		Números Absolutos <sup>1</sup>	Índice <sup>2</sup>	Participação (PEA/PIA)	Desemp. Total (DES/PEA)	
	Números Absolutos <sup>1</sup>	Índice <sup>2</sup>	Números Absolutos <sup>1</sup>	Índice <sup>2</sup>	Números Absolutos <sup>1</sup>	Índice <sup>2</sup>					
Set-1998	8.771	136,3	7.148	127,0	1.623	201,4	5.421	126,8	61,8	18,5	
Set-1999	9.044	140,5	7.262	129,0	1.782	221,1	5.450	127,4	62,4	19,7	
Set-2000	9.293	144,4	7.685	136,5	1.608	199,5	5.482	128,2	62,9	17,3	
Set-2001	9.450	146,8	7.768	138,0	1.682	208,7	5.526	129,2	63,1	17,8	
Set-2002	9.717	151,0	7.880	140,0	1.837	227,9	5.466	127,8	64,0	18,9	
Set-2003	9.855	153,1	7.825	139,0	2.030	251,9	5.543	129,6	64,0	20,6	
Set-2004	10.012	155,6	8.220	146,0	1.792	222,3	5.607	131,1	64,1	17,9	
Set-2005	10.013	155,6	8.321	147,8	1.692	209,9	5.830	136,3	63,2	16,9	
Set-2006	10.098	156,9	8.553	151,9	1.545	191,7	5.956	139,3	62,9	15,3	
Set-2007	10.201	158,5	8.661	153,8	1.540	191,1	6.069	141,9	62,7	15,1	
Out-2007	10.294	159,9	8.812	156,5	1.482	183,9	5.994	140,2	63,2	14,4	19.645
Nov	10.354	160,9	8.884	157,8	1.470	182,4	5.952	139,2	63,5	14,2	19.665
Dez	10.383	161,3	8.981	159,5	1.402	173,9	5.942	138,9	63,6	13,5	19.684
Jan-2008	10.312	160,2	8.910	158,3	1.402	173,9	6.031	141,0	63,1	13,6	19.704
Fev	10.324	160,4	8.920	158,4	1.404	174,2	6.037	141,2	63,1	13,6	19.723
Mar	10.401	161,6	8.914	158,3	1.487	184,5	5.979	139,8	63,5	14,3	19.743
Abr	10.478	162,8	8.990	159,7	1.488	184,6	5.920	138,4	63,9	14,2	19.763
Mai	10.507	163,2	9.026	160,3	1.481	183,7	5.910	138,2	64,0	14,1	19.782
Jun	10.502	163,2	9.042	160,6	1.460	181,1	5.933	138,7	63,9	13,9	19.802
Jul	10.547	163,9	9.060	160,9	1.487	184,5	5.907	138,1	64,1	14,1	19.822
Ago	10.542	163,8	9.066	161,0	1.476	183,1	5.930	138,7	64,0	14,0	19.842
Set	10.554	164,0	9.129	162,1	1.425	176,8	5.937	138,8	64,0	13,5	19.862
Varição Mensal											
Set-2008/Ago-2008	0,1		0,7		-3,5		0,1		0,0		
Varição no Ano											
Set-2008/Dez-2007	1,6		1,6		1,6		-0,1		0,6		
Varição Anual											
Set-2008/Set-2007	3,5		5,4		-7,5		-2,2		2,1		

**Fonte:** SEP, Convênio Seade – Dieese e MTE/FAT.

(1) Em 1.000 pessoas. (2) Base: média de 1985 = 100.

**Nota:** Projeções populacionais baseadas no Censo Demográfico de 2000.

**TABELA 2**  
TAXAS DE DESEMPREGO, POR TIPO  
RMSP, MUNICÍPIO DE SÃO PAULO E DEMAIS MUNICÍPIOS DA RMSP – 1998-2008

Em porcentagem

Trimestres	Taxas de Desemprego, por Tipo											
	RMSP			Município de São Paulo			Demais Municípios da RMSP					
	Total	Aberto	Oculto		Total	Aberto	Oculto	Total	Aberto	Oculto		
			Total	Precatório							Deslento	
Set-1998.....	18,5	11,7	6,8	4,7	2,0	17,3	11,3	6,0	20,8	12,5	8,2	
Set-1999.....	19,7	12,2	7,5	5,6	1,9	18,2	11,1	7,1	22,4	14,3	8,1	
Set-2000.....	17,3	11,0	6,3	4,2	2,1	15,8	10,3	5,5	19,6	12,1	7,4	
Set-2001.....	17,8	11,5	6,3	4,5	1,8	16,6	11,2	5,4	19,6	12,1	7,5	
Set-2002.....	18,9	12,2	6,7	4,7	2,1	18,0	11,8	6,2	20,3	12,6	7,6	
Set-2003.....	20,6	13,2	7,4	5,3	2,0	18,8	12,1	6,8	23,0	14,8	8,2	
Set-2004.....	17,9	11,4	6,5	4,8	1,7	17,2	11,2	6,0	18,8	11,5	7,2	
Set-2005.....	16,9	10,4	6,5	4,9	1,6	15,4	9,5	5,9	18,8	11,6	7,2	
Set-2006.....	15,3	10,3	5,0	3,5	1,4	13,6	9,1	4,4	17,6	12,0	5,7	
Set-2007.....	15,1	10,5	4,6	3,3	1,3	14,5	10,1	4,4	15,8	10,9	4,9	
Out-2007.....	14,4	10,0	4,4	3,2	1,1	14,0	9,8	4,2	14,9	10,4	4,5	
Nov.....	14,2	10,0	4,2	3,2	1,0	13,9	9,9	4,0	14,6	10,2	4,4	
Dez.....	13,5	9,3	4,2	3,3	0,9	13,2	9,1	4,1	14,0	9,7	4,4	
Jan-2008.....	13,6	9,3	4,3	3,3	1,0	13,0	8,9	4,0	14,4	9,7	4,7	
Fev.....	13,6	9,1	4,5	3,3	1,2	13,1	8,7	4,3	14,3	9,6	4,6	
Mar.....	14,3	9,6	4,7	3,4	1,3	13,7	9,0	4,6	15,2	10,5	4,7	
Abr.....	14,2	9,8	4,4	3,3	1,1	13,5	9,1	4,4	15,2	10,8	4,4	
Mai.....	14,1	9,8	4,3	3,3	1,1	13,0	8,7	4,3	15,6	11,3	4,3	
Jun.....	13,9	9,7	4,2	3,1	1,1	12,7	8,9	3,9	15,5	10,8	4,7	
Jul.....	14,1	9,6	4,5	3,2	1,2	12,7	8,7	4,0	16,2	11,0	5,1	
Ago.....	14,0	9,4	4,6	3,3	1,3	12,8	8,7	4,1	15,6	10,3	5,3	
Set.....	13,5	9,3	4,2	3,1	1,1	12,7	8,7	4,0	14,7	10,0	4,7	
Varição Mensal												
Set-2008/Ago-2008.....	-3,6	-1,1	-8,7	-6,1	-15,4	-0,8	0,0	-2,4	-5,8	-2,9	-11,3	
Varição no Ano												
Set-2008/Dez-2007.....	0,0	0,0	0,0	-6,1	22,2	-3,8	-4,4	-2,4	5,0	3,1	6,8	
Varição Anual												
Set-2008/Set-2007.....	-10,6	-11,4	-8,7	-6,1	-15,4	-12,4	-13,9	-9,1	-7,0	-8,3	-4,1	

Fonte: SEP, Convênio Seade – Diêse e MTE/FAT.

**TABELA 3**  
TAXAS DE DESEMPREGO, POR ATRIBUTOS PESSOAIS  
REGIÃO METROPOLITANA DE SÃO PAULO – 1998-2008

Em porcentagem

Trimestres	Taxas de Desemprego, por Atributos Pessoais											Experiência Anterior de Trabalho	
	Sexo		Idade				Posição no Domicílio		Experiência Anterior de Trabalho		Com Experiência	Sem Experiência	
	Homens	Mulheres	10 a 14 Anos	15 a 17 Anos	18 a 24 Anos	25 a 39 Anos	40 Anos e Mais	Chefe	Demais				
Set-1998.....	18,5	16,0	21,8	40,3	45,8	26,0	15,4	11,4	11,2	24,0	16,4	2,1	
Set-1999.....	19,7	17,9	22,0	50,3	48,3	27,3	16,3	12,8	12,2	25,3	17,4	2,4	
Set-2000.....	17,3	14,5	20,7	45,5	46,8	24,2	13,9	10,8	9,9	22,7	14,8	2,4	
Set-2001.....	17,8	14,7	21,5	48,7	48,5	25,9	13,9	11,0	10,2	23,3	15,2	2,6	
Set-2002.....	18,9	16,7	21,5	49,7	49,5	27,5	14,8	12,8	11,6	24,3	16,6	2,4	
Set-2003.....	20,6	17,7	23,9	46,8	52,1	31,3	16,4	13,3	12,3	26,5	17,8	2,7	
Set-2004.....	17,9	15,8	20,4	44,7	51,8	28,7	13,8	10,5	9,8	23,8	15,0	2,8	
Set-2005.....	16,9	14,5	19,7	37,8	50,6	25,9	13,5	10,4	9,4	22,4	14,7	2,1	
Set-2006.....	15,3	13,1	17,8	38,7	48,3	24,8	12,1	8,9	7,8	20,7	12,9	2,3	
Set-2007.....	15,1	12,4	18,1	28,3	48,3	24,9	12,5	8,7	7,8	20,4	12,9	2,1	
Out-2007.....	14,4	12,0	17,1	28,9	46,1	24,2	11,9	8,3	7,8	19,2	12,4	2,0	
Nov.....	14,2	11,7	17,0	33,3	46,6	24,0	11,7	8,0	7,5	19,2	12,0	2,2	
Dez.....	13,5	10,9	16,5	42,4	47,9	22,3	11,2	7,4	7,1	18,4	11,4	2,1	
Jan-2008.....	13,6	11,0	16,5	51,9	47,6	21,7	11,3	7,4	7,0	18,5	11,3	2,2	
Fev.....	13,6	10,7	16,8	48,5	46,4	21,7	11,2	7,6	7,0	18,6	11,4	2,2	
Mar.....	14,3	11,3	17,9	51,5	50,6	23,4	11,4	8,1	7,4	19,6	12,0	2,4	
Abr.....	14,2	10,8	18,2	54,3	48,5	23,7	11,4	7,7	7,0	19,7	11,8	2,4	
Mai.....	14,1	11,0	17,7	60,2	49,6	23,4	11,3	7,4	6,8	19,6	11,7	2,4	
Jun.....	13,9	11,2	16,9	55,8	49,4	22,3	11,2	7,6	7,0	19,1	11,6	2,3	
Jul.....	14,1	11,8	16,7	51,8	50,8	22,4	11,2	7,9	7,2	19,3	11,9	2,2	
Ago.....	14,0	11,5	16,8	49,1	46,1	22,4	11,2	8,0	7,5	18,9	11,9	2,1	
Set.....	13,5	11,0	16,4	51,1	44,3	21,8	11,0	7,5	6,8	18,4	11,5	2,0	
Varição Mensa													
Set-2008/Ago-2008.....	-3,6	-4,3	-2,4	4,1	-3,9	-2,7	-1,8	-6,3	-9,3	-2,6	-3,4	-4,8	
Varição no Ano													
Set-2008/Dez-2007.....	0,0	0,9	-0,6	20,5	-7,5	-2,2	-1,8	1,4	-4,2	0,0	0,9	-4,8	
Varição Anual													
Set-2008/Set-2007.....	-10,6	-11,3	-9,4	80,6	-8,3	-12,4	-12,0	-13,8	-12,8	-9,8	-10,9	-4,8	

Fonte: SEP, Convênio Seade - Dicesse e MTE/FAT.

**TABELA 4**  
**ÍNDICES DO NÍVEL DE OCUPAÇÃO, POR SETOR DE ATIVIDADE ECONÔMICA E POSIÇÃO NA OCUPAÇÃO**  
**REGIÃO METROPOLITANA DE SÃO PAULO – 1998-2008**

Base: média de 1985 = 100

Trimestres	Índice do Nível de Ocupação											
	Total Cetral	Setor de Atividade Econômica				Total	Posição na Ocupação					Total de Autônomos
		Indústria	Comércio	Serviços	Outros <sup>2</sup>		Assalariados <sup>1</sup>			Setor Público <sup>3</sup>		
							Com Carteira Assinada	Sem Carteira Assinada	Total			
Set-1998.....	127,0	76,8	149,7	162,4	117,4	112,4	113,0	102,3	180,7	112,0	178,5	
Set-1999.....	129,0	77,3	149,4	165,3	123,3	112,5	112,7	99,7	194,5	113,8	181,3	
Set-2000.....	136,5	84,7	153,2	174,9	128,4	121,2	122,2	105,8	225,8	119,0	189,1	
Set-2001.....	138,0	82,3	161,7	179,5	122,1	125,0	127,0	110,3	231,7	117,6	192,1	
Set-2002.....	140,0	83,4	163,0	177,6	139,5	127,2	127,2	109,0	241,8	114,9	195,8	
Set-2003.....	139,0	78,2	160,8	180,8	137,5	122,6	123,0	107,4	221,5	122,6	199,0	
Set-2004.....	146,0	86,1	158,7	192,5	137,3	130,5	131,7	112,0	255,9	127,3	206,1	
Set-2005.....	147,8	86,8	169,0	194,8	130,7	134,2	137,2	121,1	239,2	119,9	208,7	
Set-2006.....	151,9	90,6	167,3	200,6	136,8	142,5	145,1	127,4	256,9	130,9	191,5	
Set-2007.....	153,8	92,6	171,6	203,9	131,3	146,7	150,8	134,0	256,5	126,4	195,9	
Out-2007.....	156,5	93,3	171,2	207,1	141,0	148,8	153,1	137,9	249,4	126,9	197,2	
Nov.....	157,8	94,0	176,0	208,8	138,3	149,5	154,4	139,3	249,6	124,8	205,1	
Dez.....	159,5	92,6	180,2	212,2	139,9	150,0	155,0	139,0	256,1	124,6	209,4	
Jan-2008.....	158,3	90,9	182,0	212,5	131,3	149,7	154,9	138,5	258,0	123,5	208,8	
Fev.....	158,4	90,6	185,7	213,1	127,6	151,3	155,8	139,9	256,3	128,6	204,8	
Mar.....	158,3	92,9	184,4	209,1	135,1	152,5	157,6	142,2	254,3	126,8	198,5	
Abr.....	159,7	95,2	184,8	211,7	131,1	154,5	158,9	143,4	256,5	132,7	197,0	
Mai.....	160,3	94,6	182,2	211,3	141,9	153,5	157,9	142,5	255,4	131,6	202,0	
Jun.....	160,6	93,8	189,4	210,9	139,6	154,1	156,9	142,1	250,0	136,8	202,4	
Jul.....	160,9	93,4	189,7	209,0	148,8	154,1	158,3	142,4	258,5	135,4	198,5	
Ago.....	161,0	93,0	188,7	211,1	145,1	156,0	161,3	144,7	266,5	128,9	189,1	
Set.....	162,1	93,7	181,9	216,1	143,6	159,4	165,4	148,5	272,3	128,2	185,0	
Varição Mensal												
Set-2008/Ago-2008.....	0,7	0,7	-3,6	2,4	-1,1	2,2	2,5	2,6	2,2	-0,6	-2,2	
Varição no Ano												
Set-2008/Dez-2007.....	1,6	1,1	1,0	1,8	2,6	6,3	6,7	6,8	6,3	2,9	-11,6	
Varição Anual												
Set-2008/Set-2007.....	5,4	1,1	6,0	6,0	9,4	8,7	9,7	10,8	6,1	1,4	-5,6	

Fonte: SEP, Convênio Seade - Dieese e MTEFAT.

(1) Excluem os Empregados Domésticos e incluem os que não informaram o segmento em que trabalham. (2) Englobam: Construção Civil, Serviços Domésticos, etc. (3) Inclui os estatutários e celetistas que trabalham em instituições públicas (governos Municipal, Estadual, Federal, Empresa de Economia Mista, Autarquia, Fundação, etc.).

**TABELA 5**  
**ÍNDICES DO NÍVEL DE OCUPAÇÃO, POR RAMO DE ATIVIDADE**  
**REGIÃO METROPOLITANA DE SÃO PAULO – 1998-2008**

Base: abril 1988 = 100

Trimestres	Índices do Nível de Ocupação											
	Total Geral	Indústria						Construção Civil	Comércio	Serviços Domésticos	Outros	
		Total	Metal-Mecânica	Química e Borracha	Vestuário e Têxtil	Alimen-tação	Gráfica e Papel					Outras
Set-1998.....	114,0	69,2	66,9	71,9	60,5	68,4	83,6	78,4	68,5	138,2	134,5	87,5
Set-1999.....	115,8	69,6	56,8	71,6	64,6	76,0	112,7	90,6	72,5	137,8	142,9	76,8
Set-2000.....	122,5	76,3	65,2	71,5	78,6	70,9	103,5	100,8	64,1	141,3	149,6	125,0
Set-2001.....	123,9	74,1	66,1	66,4	70,5	79,1	123,0	83,5	83,7	149,2	135,8	67,9
Set-2002.....	125,6	75,2	63,8	69,0	80,7	79,9	105,2	90,9	91,2	150,4	155,1	98,2
Set-2003.....	124,8	70,4	61,4	68,5	61,9	70,6	100,0	97,2	90,4	148,4	157,5	57,1
Set-2004.....	131,1	77,6	66,0	74,3	73,9	78,1	113,6	101,9	72,1	146,4	156,4	146,4
Set-2005.....	132,7	78,1	68,9	75,3	73,8	87,4	112,8	94,8	79,7	156,0	152,9	57,1
Set-2006.....	136,4	81,6	69,8	88,5	86,9	83,5	114,3	89,7	74,9	154,4	157,1	121,4
Set-2007.....	138,1	83,4	74,5	83,3	87,1	69,0	113,1	98,4	82,9	158,3	149,6	76,8
Out-2007.....	140,5	84,0	73,9	86,7	82,8	79,8	118,9	100,2	91,2	158,0	158,0	94,6
Nov.....	141,6	84,7	74,0	85,4	82,4	89,4	119,6	101,4	88,4	162,4	153,3	110,7
Dez.....	143,2	83,4	70,5	79,7	78,5	94,9	127,5	106,9	89,6	166,2	158,8	80,4
Jan-2008.....	142,1	81,9	70,2	77,2	78,3	93,5	123,1	102,1	81,7	168,0	149,8	80,4
Fev.....	142,2	81,6	71,6	79,8	74,2	89,8	117,2	101,8	81,7	171,4	148,0	48,2
Mar.....	142,1	83,7	75,9	84,5	76,5	90,7	113,9	99,3	99,6	170,2	146,0	78,6
Abr.....	143,3	85,7	77,5	87,4	80,9	86,3	110,7	104,1	93,2	170,5	145,1	64,3
Mai.....	143,9	85,2	76,5	84,4	84,7	79,4	107,2	103,9	100,8	168,1	157,7	64,3
Jun.....	144,2	84,4	75,5	85,5	86,2	73,1	95,2	107,7	86,5	174,7	161,9	66,1
Jul.....	144,5	84,2	75,9	81,0	86,3	69,9	96,6	110,2	97,6	175,1	168,4	80,4
Ago.....	144,5	83,8	75,3	75,1	85,3	69,6	109,3	108,6	97,6	174,2	160,4	98,2
Set.....	145,6	84,4	77,2	71,8	84,8	77,2	118,3	102,8	102,0	167,9	153,5	114,3
Varição Mensal												
Set-2008/Ago-2008.....	0,7	0,7	2,4	-4,4	-0,6	10,9	8,2	-5,3	4,5	-3,6	-4,3	16,4
Varição no Ano												
Set-2008/Dez-2007.....	1,6	1,1	9,5	-10,0	7,9	-18,7	-7,2	-3,8	13,8	1,0	-3,3	42,2
Varição Anual												
Set-2008/Set-2007.....	5,4	1,1	3,6	-13,8	-2,6	11,8	4,6	4,4	23,1	6,0	2,7	48,8

(Continua)

**TABELA 5**  
**ÍNDICES DO NÍVEL DE OCUPAÇÃO, POR RAMO DE ATIVIDADE**  
**REGIÃO METROPOLITANA DE SÃO PAULO – 1998-2008**

Base: abril 1988 = 100

Trimestres	Índices do Nível de Ocupação												
	Serviços											Outros	
	Total	Reformas	Oficina Mecânica	Limp. e Outras Ofic.	Transportes	Especializados	Admin. e Utilit. Púb.	Creditícios	Alimentação	Educação	Saúde		Auxiliares
Set-1998.....	142,5	205,8	124,9	114,1	138,0	224,5	105,2	77,2	152,4	137,2	148,8	270,4	152,5
Set-1999.....	145,0	194,6	126,2	111,8	136,8	221,5	117,5	75,9	152,0	141,2	150,0	291,0	159,7
Set-2000.....	153,5	204,2	152,9	122,7	152,6	234,3	114,4	79,0	154,7	149,0	152,7	332,6	167,1
Set-2001.....	157,5	159,3	150,3	128,1	135,7	236,5	125,5	71,9	169,0	146,3	177,3	424,8	172,1
Set-2002.....	155,8	166,1	158,9	130,2	129,9	230,1	117,9	73,6	174,2	154,7	149,2	418,8	176,2
Set-2003.....	158,6	182,0	131,9	138,2	135,6	269,9	116,3	73,3	147,5	150,7	168,8	446,9	174,6
Set-2004.....	168,9	195,0	168,5	131,7	145,9	280,4	117,8	84,7	170,9	148,5	184,6	477,6	187,0
Set-2005.....	170,9	217,6	172,8	141,3	138,6	269,7	115,1	83,3	167,6	147,4	181,4	552,1	190,1
Set-2006.....	176,0	202,0	151,6	141,4	156,9	296,5	120,7	86,9	174,8	175,9	195,7	540,8	177,4
Set-2007.....	178,9	218,3	167,9	151,4	168,1	261,1	125,8	84,3	183,5	173,8	176,8	546,8	191,7
Out-2007.....	181,7	216,7	180,2	153,3	170,1	276,7	114,0	89,3	184,4	188,8	201,1	531,4	185,5
Nov.....	183,2	242,1	190,0	149,2	158,2	267,9	109,4	89,6	188,7	189,0	204,1	555,0	195,8
Dez.....	186,2	262,3	195,4	149,0	162,3	274,2	114,7	82,3	184,2	182,6	207,5	578,8	202,2
Jan-2008.....	186,5	270,3	185,7	153,3	160,1	277,0	119,2	86,6	181,1	171,8	200,9	579,6	207,1
Fev.....	187,0	243,8	173,3	158,0	173,4	264,1	125,4	93,1	184,9	169,7	202,5	596,0	200,9
Mar.....	183,5	225,2	175,4	157,2	171,7	263,2	123,5	96,3	183,3	168,4	197,4	589,7	190,0
Abr.....	185,7	229,9	186,0	150,4	169,1	272,2	127,4	95,8	186,7	170,2	191,5	615,8	195,5
Mai.....	185,4	230,4	180,1	147,0	172,4	288,4	131,5	89,9	180,7	161,6	196,0	604,4	195,5
Jun.....	185,1	220,8	172,1	151,4	170,7	273,0	138,4	94,1	177,4	162,3	192,1	618,1	194,9
Jul.....	183,4	197,3	149,3	159,9	173,2	270,7	140,9	94,6	176,4	162,2	192,6	607,6	190,0
Ago.....	185,2	219,0	148,7	165,3	177,5	272,2	135,2	94,2	186,3	161,1	184,6	623,4	190,9
Set.....	189,7	219,7	153,8	172,3	178,2	299,2	128,3	92,3	197,0	166,6	191,3	622,4	193,6
Varição Mensal													
Set-2008/Ago-2008.....	2,4	0,3	3,4	4,3	0,4	9,9	-5,0	-2,0	5,7	3,4	3,6	-0,2	1,4
Varição no Ano													
Set-2008/Dez-2007.....	1,8	-16,3	-21,3	15,7	9,8	9,1	11,9	12,2	6,9	-8,7	-7,8	7,5	-4,3
Varição Anual													
Set-2008/Set-2007.....	6,0	0,6	-8,4	13,8	6,0	14,6	2,0	9,5	7,3	-4,1	8,2	13,8	1,0

Fonte: SEP, Convênio Seade – Dieese e MTE/FAT.

**TABELA 6**  
**RENDIMENTO MÉDIO REAL TRIMESTRAL DOS OCUPADOS E DOS ASSALARIADOS NO TRABALHO PRINCIPAL**  
**REGIÃO METROPOLITANA DE SÃO PAULO – 1988-2008**

Trimestres	Rendimento Médio Real			
	Ocupados <sup>1</sup>		Assalariados <sup>2</sup>	
	Valor Absoluto <sup>3</sup>	Índice <sup>4</sup>	Valor Absoluto <sup>3</sup>	Índice <sup>4</sup>
Ago-1998.....	1.676	72,7	1.690	70,1
Ago-1999.....	1.597	69,3	1.655	68,6
Ago-2000.....	1.492	64,7	1.526	63,3
Ago-2001.....	1.363	59,1	1.398	58,0
Ago-2002.....	1.265	54,9	1.334	55,3
Ago-2003.....	1.181	51,2	1.256	52,1
Ago-2004.....	1.208	52,4	1.266	52,5
Ago-2005.....	1.234	53,5	1.314	54,5
Ago-2006.....	1.281	55,6	1.347	55,9
Ago-2007.....	1.183	51,3	1.250	51,9
Set-2007.....	1.216	52,7	1.287	53,4
Out.....	1.220	52,9	1.282	53,1
Nov.....	1.213	52,6	1.273	52,8
Dez.....	1.192	51,7	1.249	51,8
Jan-2008.....	1.188	51,5	1.242	51,5
Fev.....	1.199	52,0	1.260	52,2
Mar.....	1.244	54,0	1.318	54,7
Abr.....	1.244	54,0	1.326	55,0
Mai.....	1.248	54,1	1.329	55,1
Jun.....	1.219	52,9	1.297	53,8
Jul.....	1.197	51,9	1.250	51,8
Ago.....	1.216	52,7	1.246	51,7
Variação Mensal				
Ago-2008/Jul-2008.....		1,6		-0,3
Variação no Ano				
Ago-2008/Dez-2007.....		2,0		-0,2
Variação Anual				
Ago-2008/Ago-2007.....		2,7		-0,3

Fonte: SEP, Convênio Seade - Dieese e MTEFAT.

(1) Exclui os Assalariados e os Empregados Domésticos Assalariados que não tiveram remuneração no mês, os Trabalhadores Familiares sem remuneração salarial e os Trabalhadores que ganharam exclusivamente em espécie ou benefício.  
(2) Exclui os Assalariados que não tiveram remuneração no mês. (3) Inflator utilizado – ICV do DIEESE. Valores em reais de agosto de 2008. (4) Base: média de 1985 = 100.  
Nota: Vide Nota Técnica nº 8.

**TABELA 7**  
**RENDIMENTO REAL TRIMESTRAL DOS OCUPADOS E DOS ASSALARIADOS NO TRABALHO PRINCIPAL <sup>1</sup>**  
**REGIÃO METROPOLITANA DE SÃO PAULO – 1998-2008**

Trimestres	Rendimento Real Trimestral											
	Ocupados <sup>2</sup>						Assalariados <sup>3</sup>					
	10% Mais Pobres Ganham Até	25% Mais Pobres Ganham Até	50% Mais Pobres Ganham Até	25% Mais Ricos Ganham Acima de	10% Mais Ricos Ganham Acima de	10% Mais Pobres Ganham Até	25% Mais Pobres Ganham Até	50% Mais Pobres Ganham Até	25% Mais Ricos Ganham Acima de	10% Mais Ricos Ganham Acima de	10% Mais Ricos Ganham Acima de	10% Mais Ricos Ganham Acima de
Ago-1998.....	323	597	986	1.815	3.629	482	655	1.006	1.867	3.575		
Ago-1999.....	290	572	917	1.742	3.442	476	650	966	1.856	3.384		
Ago-2000.....	279	529	872	1.602	3.181	441	618	902	1.710	3.092		
Ago-2001.....	296	496	810	1.489	2.757	435	595	881	1.516	2.739		
Ago-2002.....	274	457	751	1.354	2.633	414	586	834	1.459	2.585		
Ago-2003.....	258	427	673	1.296	2.593	390	519	779	1.300	2.463		
Ago-2004.....	242	429	723	1.227	2.454	367	546	786	1.333	2.454		
Ago-2005.....	230	458	689	1.374	2.525	401	573	803	1.378	2.635		
Ago-2006.....	286	448	733	1.343	2.688	436	560	810	1.453	2.792		
Ago-2007.....	310	481	749	1.285	2.362	428	578	802	1.288	2.463		
Set-2007.....	309	482	749	1.288	2.474	429	583	842	1.391	2.666		
Out.....	319	490	746	1.283	2.558	427	580	831	1.386	2.657		
Nov.....	318	499	743	1.279	2.489	426	584	827	1.378	2.544		
Dez.....	318	509	741	1.272	2.338	425	577	795	1.275	2.417		
Jan-2008.....	314	520	734	1.258	2.306	423	582	796	1.271	2.331		
Fev.....	312	519	733	1.258	2.389	432	592	830	1.350	2.391		
Mar.....	312	517	766	1.247	2.587	436	602	828	1.351	2.587		
Abr.....	331	517	776	1.247	2.577	464	618	828	1.345	2.577		
Mai.....	329	515	776	1.294	2.554	463	613	824	1.345	2.554		
Jun.....	339	510	766	1.237	2.452	463	612	817	1.340	2.530		
Jul.....	337	506	752	1.226	2.364	454	602	809	1.315	2.428		
Ago.....	350	501	750	1.214	2.500	451	600	800	1.300	2.400		

Fonte: SEP, Convênio Seade – Dieese e MTEFAT.

(1) Inflator utilizado – IGV do Dieese. Valores em reais de agosto de 2008.

(2) Exclusivos os Assalariados e os Empregados Domésticos Assalariados que não tiveram remuneração no mês, os Trabalhadores Familiares sem remuneração salarial e os Trabalhadores que ganharam exclusivamente em espécie ou benefício.

(3) Exclusivos os Assalariados que não tiveram remuneração no mês.

Nota: Vide Nota Técnica nº 8.



**TABELA 8**  
**ÍNDICES DO RENDIMENTO REAL TRIMESTRAL DOS OCUPADOS E DOS ASSALARIADOS NO TRABALHO PRINCIPAL<sup>1</sup>**  
**REGIÃO METROPOLITANA DE SÃO PAULO – 1998-2008**

Base: média de 1985 = 100

Trimestres	Índices do Rendimento Real Trimestral											
	Ocupados <sup>2</sup>						Assalariados <sup>3</sup>					
	10% Mais Pobres Ganham Até	25% Mais Pobres Ganham Até	50% Ganham Até	25% Mais Ricos Ganham Acima de	10% Mais Ricos Ganham Acima de	10% Mais Pobres Ganham Até	25% Mais Pobres Ganham Até	50% Ganham Até	25% Mais Ricos Ganham Acima de	10% Mais Ricos Ganham Acima de		
Ago-1998	82,5	82,2	76,0	70,2	72,7	77,9	72,5	68,6	68,4	71,9		
Ago-1999	74,1	78,7	70,6	67,4	68,9	77,1	71,9	65,9	68,0	68,1		
Ago-2000	71,4	72,8	67,2	62,0	63,7	71,4	68,4	61,5	62,6	62,2		
Ago-2001	75,8	68,3	62,5	62,5	55,2	70,4	65,8	60,1	55,5	55,1		
Ago-2002	70,2	63,0	57,9	52,4	52,7	67,0	64,9	56,9	53,4	52,0		
Ago-2003	66,1	58,8	51,8	50,1	51,9	63,0	57,5	47,6	49,5	49,4		
Ago-2004	61,9	59,0	55,7	47,5	49,1	59,4	60,4	53,6	48,8	49,4		
Ago-2005	58,7	63,1	53,1	53,2	50,5	64,8	63,4	54,7	50,5	53,0		
Ago-2006	73,1	61,7	56,5	51,9	53,8	70,5	61,9	55,2	53,2	56,2		
Ago-2007	79,3	66,3	57,7	49,7	47,3	69,2	63,9	54,7	47,2	49,5		
Set-2007	79,1	66,4	57,7	49,8	49,5	69,3	64,6	57,5	50,9	53,6		
Out.....	81,5	67,5	57,5	49,6	51,2	69,1	64,2	56,7	50,8	53,4		
Nov.....	81,3	68,8	57,3	49,5	49,8	68,9	64,7	56,4	50,5	51,2		
Dez.....	81,2	70,0	57,1	49,2	46,8	68,7	63,8	54,2	46,7	48,6		
Jan-2008	80,3	71,6	56,6	48,7	46,2	68,4	64,4	54,3	46,5	46,9		
Fev.....	79,8	71,4	56,5	48,7	47,8	70,0	65,5	56,6	49,5	48,1		
Mar.....	79,7	71,3	59,0	48,3	51,8	70,5	66,7	56,5	52,0	52,0		
Abr.....	84,6	71,2	59,8	48,2	51,6	75,0	68,5	56,5	49,2	51,8		
Mai.....	84,1	70,9	59,8	50,0	51,1	74,9	67,9	56,2	49,2	51,4		
Jun.....	86,7	70,2	59,0	47,8	49,1	75,0	67,8	56,2	49,1	50,9		
Jul.....	86,2	69,6	58,0	47,4	47,3	73,5	66,6	55,2	48,2	48,8		
Ago.....	89,5	69,0	57,8	47,0	50,1	73,0	66,4	54,6	47,6	48,3		
Varição Mensal												
Ago-2008/Jul-2008.....	3,8	-0,9	-0,3	-1,0	5,8	-0,8	-0,3	-1,1	-1,2	-1,1		
Varição no Ano												
Ago-2008/Dez-2007.....	10,2	-1,5	1,2	-4,5	6,9	6,2	4,0	0,7	2,0	-0,7		
Varição Anual												
Ago-2008/Ago-2007.....	12,8	4,1	0,2	-5,5	5,8	5,4	3,9	-0,3	0,9	-2,5		

Fonte: SEP, Convênio Seade - Dieese e MTE/FAT.

(1) Inicial utilizado - ICV do Dieese. (2) Exclusivo os Assalariados e os Empregados Domésticos Assalariados que não tiveram remuneração no mês, os Trabalhadores Familiares sem remuneração salarial e os Trabalhadores que ganharam exclusivamente em espécie ou benefício. (3) Exclusivo os Assalariados que não tiveram remuneração no mês.

Nota: Vide Nota Técnica nº 8.

**TABELA 9**  
**ÍNDICES TRIMESTRAIS DO EMPREGO, DO RENDIMENTO MÉDIO REAL E DA MASSA DE RENDIMENTOS REAIS**  
**DOS OCUPADOS E DOS ASSALARIADOS<sup>1</sup>**  
**REGIÃO METROPOLITANA DE SÃO PAULO – 1988-2008**

Base: média de 1985 = 100

Trimestres	Ocupados <sup>2</sup>			Assalariados <sup>3</sup>		
	Emprego	Rendimento Médio Real	Massa de Rendimentos Reais	Emprego	Salário Médio Real	Massa Salarial Real
Ago-1998 .....	126,3	73,6	92,8	112,2	70,9	79,5
Ago-1999 .....	128,7	70,0	90,0	111,2	69,3	77,0
Ago-2000 .....	135,3	65,2	88,1	120,1	63,8	76,5
Ago-2001 .....	137,8	59,8	82,3	124,7	58,6	73,0
Ago-2002 .....	140,6	55,3	77,7	125,9	55,6	70,0
Ago-2003 .....	139,9	51,7	72,3	122,6	52,6	64,4
Ago-2004 .....	145,6	53,1	77,2	129,0	53,2	68,5
Ago-2005 .....	148,2	54,1	80,1	133,7	55,1	73,5
Ago-2006 .....	150,0	55,9	83,8	139,2	56,2	78,1
Ago-2007 .....	154,1	51,9	79,9	146,0	52,4	76,4
Set-2007 .....	153,8	53,2	81,8	146,7	53,8	78,8
Out .....	156,5	53,3	83,3	148,8	53,4	79,4
Nov .....	157,8	53,0	83,6	149,5	53,1	79,4
Dez .....	159,5	52,2	83,2	150,0	52,3	78,3
Jan-2008 .....	158,3	52,0	82,3	149,7	52,0	77,8
Fev .....	158,4	52,3	82,8	151,3	52,4	79,2
Mar .....	158,3	54,3	85,8	152,5	54,8	83,5
Abr .....	159,7	54,2	86,5	154,5	55,1	85,1
Mai .....	160,3	54,5	87,3	153,5	55,3	84,9
Jun .....	160,6	53,2	85,3	153,3	54,0	82,7
Jul .....	160,9	52,2	83,9	154,1	52,0	80,1
Ago .....	161,0	53,0	85,3	156,0	51,9	80,9
Varição Mensal						
Ago-2008/Jul-2008 .....	0,1	1,5	1,6	1,3	-0,3	1,0
Varição no Ano						
Ago-2008/Dez-2007 .....	0,9	1,5	2,5	4,0	-0,7	3,3
Varição Anual						
Ago-2008/Ago-2007 .....	4,5	2,1	6,7	6,9	-1,0	5,8

Fonte: SEP, Convênio Seade - Dieese e MTE/FAT.

(1) Inflator utilizado - ICV do Dieese. (2) Incluem os Ocupados que não tiveram remuneração salarial e os Trabalhadores Familiares sem remuneração salarial e os Trabalhadores que ganharam exclusivamente em espécie ou benefício.

(3) Incluem os Assalariados que não tiveram remuneração no mês.

Nota: Vide Nota Técnica n. 8.

**TABELA 10**  
**RENDIMENTO REAL MÉDIO TRIMESTRAL DOS ASSALARIADOS NO SETOR PRIVADO,<sup>1</sup> POR SETOR DE ATIVIDADE**  
**ECONÔMICA E CARTEIRA DE TRABALHO ASSINADA E NÃO-ASSINADA PELO ATUAL EMPREGADOR**  
**REGIÃO METROPOLITANA DE SÃO PAULO – 1998-2008**

Trimestres	Rendimento Real Médio Trimestral dos Assalariados no Setor Privado						
	Total	Setor de Atividade			Carteira de Trabalho		
		Indústria	Comércio	Serviços	Assinada	Não-Assinada	
Ago-1998.....	1.605	1.809	1.353	1.571	1.752	1.060	
Ago-1999.....	1.554	1.712	1.121	1.633	1.706	1.061	
Ago-2000.....	1.438	1.588	1.097	1.479	1.585	988	
Ago-2001.....	1.319	1.446	1.099	1.328	1.448	923	
Ago-2002.....	1.264	1.454	986	1.254	1.402	847	
Ago-2003.....	1.197	1.391	863	1.204	1.313	830	
Ago-2004.....	1.184	1.371	914	1.174	1.316	818	
Ago-2005.....	1.233	1.465	925	1.211	1.366	806	
Ago-2006.....	1.261	1.428	1.011	1.265	1.371	917	
Ago-2007.....	1.169	1.305	881	1.193	1.268	843	
Set-2007.....	1.200	1.326	924	1.233	1.303	837	
Out.....	1.193	1.310	948	1.219	1.286	852	
Nov.....	1.184	1.334	930	1.194	1.270	875	
Dez.....	1.171	1.345	927	1.163	1.246	910	
Jan-2008.....	1.163	1.328	908	1.160	1.234	909	
Fev.....	1.172	1.288	938	1.178	1.247	891	
Mar.....	1.227	1.343	921	1.250	1.324	868	
Abr.....	1.243	1.387	929	1.265	1.330	919	
Mai.....	1.253	1.427	954	1.259	1.347	904	
Jun.....	1.213	1.390	1.014	1.188	1.289	932	
Jul.....	1.172	1.345	1.013	1.135	1.250	888	
Ago.....	1.161	1.327	984	1.135	1.229	919	

Fonte: SEP, Convênio Seade – Diêse e MTE/FAT.

(1) Inflator utilizado – ICV do Diêse. Valores em reais de agosto de 2008.

Nota: Exclusivos os Assalariados que não tiveram remuneração no mês.

Vide Nota Técnica n. 8.

**TABELA 11**  
**ÍNDICES DO RENDIMENTO REAL MÉDIO TRIMESTRAL DOS ASSALARIADOS NO SETOR PRIVADO, 1 POR SETOR DE ATIVIDADE ECONÔMICA E CARTEIRA DE TRABALHO ASSINADA E NÃO-ASSINADA PELO ATUAL EMPREGADOR REGIÃO METROPOLITANA DE SÃO PAULO – 1988-2008**

Base: média de 1985 = 100

Trimestres	Índices do Rendimento Real Médio Trimestral dos Assalariados no Setor Privado						
	Total	Setor de Atividade			Carteira de Trabalho		Não-Assinada
		Indústria	Comércio	Serviços	Assinada		
Ago-1998.....	69,4	68,9	78,4	73,0	69,6	119,2	119,2
Ago-1999.....	67,2	65,2	64,9	75,8	67,8	119,4	119,4
Ago-2000.....	62,2	60,5	63,6	68,7	63,0	111,1	111,1
Ago-2001.....	57,0	55,1	63,7	61,7	57,5	103,9	103,9
Ago-2002.....	54,6	55,4	57,1	58,2	55,7	95,3	95,3
Ago-2003.....	51,8	53,0	50,0	55,9	52,2	93,3	93,3
Ago-2004.....	51,2	52,2	53,0	54,5	52,3	92,0	92,0
Ago-2005.....	53,3	55,8	53,6	56,2	54,3	90,6	90,6
Ago-2006.....	54,5	54,4	58,6	58,7	54,5	103,1	103,1
Ago-2007.....	50,6	49,7	51,0	55,4	50,4	94,8	94,8
Set-2007.....	51,9	50,5	53,5	57,3	51,8	94,1	94,1
Out.....	51,6	49,9	54,9	56,6	51,1	95,8	95,8
Nov.....	51,2	50,8	53,9	55,4	50,5	98,4	98,4
Dez.....	50,6	51,2	53,7	54,0	49,5	102,3	102,3
Jan-2008.....	50,3	50,6	52,6	53,8	49,0	102,3	102,3
Fev.....	50,7	49,1	54,3	54,7	49,5	100,2	100,2
Mar.....	53,1	51,2	53,3	58,0	52,6	97,6	97,6
Abr.....	53,7	52,8	53,8	58,7	52,9	103,4	103,4
Mai.....	54,2	54,4	55,3	58,5	53,5	101,7	101,7
Jun.....	52,4	52,9	58,8	55,2	51,2	104,8	104,8
Jul.....	50,7	51,2	58,7	52,7	49,7	99,9	99,9
Ago.....	50,2	50,5	57,0	52,7	48,8	103,4	103,4
Varição Mensal							
Ago-2008/Jul-2008.....	-0,9	-1,4	-2,9	0,0	-1,7	3,5	3,5
Varição no Ano							
Ago-2008/Dez-2007.....	-0,9	-1,4	6,1	-2,4	-1,4	1,1	1,1
Varição Anual							
Ago-2008/Ago-2007.....	-0,7	1,6	11,7	-4,8	-3,1	9,1	9,1

Fonte: SEP Conviênio Seade – Dieese e MTE/FAF.

(1) Inflator utilizado – ICV do Dieese.  
 Nota: Exclui-se os Assalariados que não tiveram remuneração no mês.  
 Vide Nota Técnica n. 8.

**TABELA 12**  
RENDIMENTO MÉDIO NOMINAL MENSAL DOS OCUPADOS E DOS ASSALARIADOS NO TRABALHO PRINCIPAL  
REGIÃO METROPOLITANA DE SÃO PAULO – 2002-2008

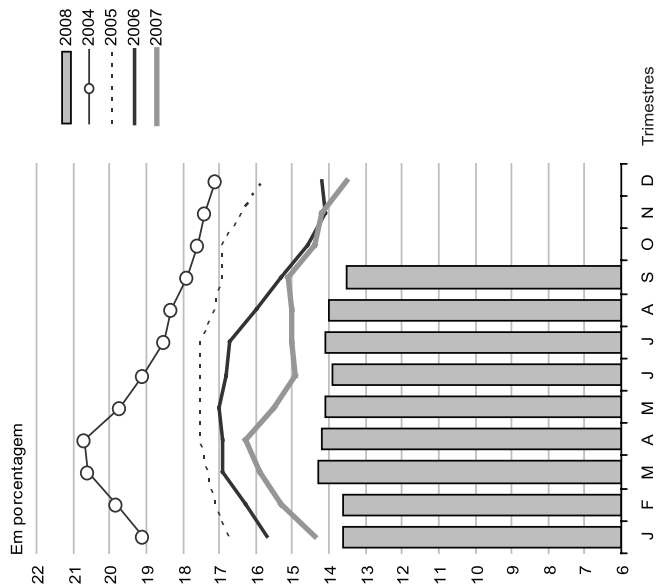
Meses	Em reais		Em reais	
	Occupados <sup>1</sup>	Rendimento Médio Nominal Mensal	Occupados <sup>1</sup>	Rendimento Médio Nominal Mensal
Jan-2002	782	836	1.001	1.098
Fev.	832	890	1.067	1.148
Mar	803	849	1.107	1.183
Abr	873	885	1.051	1.105
Maio	841	881	1.040	1.140
Jun	808	862	1.074	1.147
Jul	817	863	1.087	1.158
Ago	926	926	1.066	1.161
Set	886	882	1.094	1.162
Out	855	855	1.085	1.145
Nov	803	838	1.008	1.090
Dez	904	924	1.060	1.131
Jan-2003	842	920	1.054	1.108
Fev.	852	919	1.091	1.142
Mar	849	901	1.216	1.293
Abr	932	993	1.128	1.178
Maio	893	965	1.077	1.136
Jun	908	966	1.099	1.190
Jul	890	966	1.099	1.126
Ago	931	969	1.138	1.187
Set	901	982	1.073	1.171
Out	976	1.029	1.138	1.154
Nov	991	1.023	1.152	1.227
Dez	976	987	1.155	1.255
Jan-2004	963	1.050	1.134	1.202
Fev.	910	974	1.072	1.127
Mar	950	1.011	1.113	1.202
Abr	955	1.053	1.128	1.172
Maio	1.010	1.042	1.167	1.234
Jun	1.007	1.045	1.137	1.200
Jul	970	1.018	1.119	1.157
Ago	1.007	1.063	1.126	1.188
Set	982	1.082	1.151	1.207
Out	1.057	1.128	1.173	1.231
Nov	973	1.020	1.273	1.373
Dez	989	1.044	1.160	1.238
Jan-2005	1.033	1.099	1.206	1.264
Fev.	996	1.062	1.216	1.308
Mar	1.005	1.083	1.125	1.132
Abr	1.052	1.125	1.288	1.280

Fonte: SEP, Convênio Seade – Dieese e MTE/FAT.

(1) Exclusivo os Assalariados e os Empregados Domésticos Assalariados que não tiveram remuneração no mês, os Trabalhadores Familiares sem remuneração salarial e os Trabalhadores que ganharam exclusivamente em espécie ou benefício. (2) Exclusivo os Assalariados que não tiveram remuneração no mês.

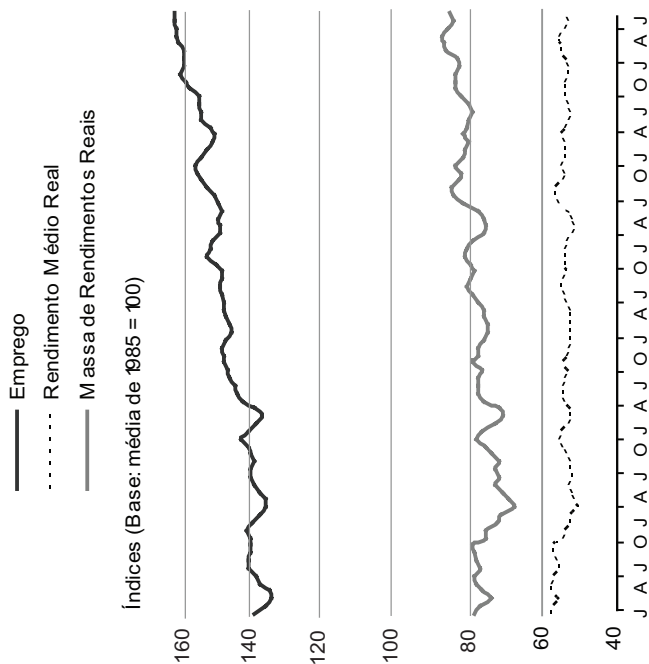
Nota: Para o cálculo dos rendimentos reais, utilizam-se os dados trimestrais. Os rendimentos mensais estão sujeitos a variações superiores àquelas admitidas para divulgação dos dados da PED-RMSP.

**GRÁFICO 1**  
TAXA DE DESEMPREGO TOTAL  
REGIÃO METROPOLITANA DE SÃO PAULO – 2004-2008



Fonte: SEP. Convênio Seade – Dieese e MTE/FAT.

**GRÁFICO 2**  
ÍNDICES TRIMESTRAIS DE EMPREGO, DO RENDIMENTO MÉDIO REAL E DA  
MASSA DE RENDIMENTOS REAIS DOS OCUPADOS (1)  
REGIÃO METROPOLITANA DE SÃO PAULO – 2002-2008



Fonte: SEP. Convênio Seade – Dieese e MTE/FAT.

(1) Infiator utilizado – ICV do Dieese.

Nota: Inclui os Ocupados que não tiveram remuneração no mês e exclui os Trabalhadores Familiares sem remuneração salarial e os Trabalhadores que ganharam exclusivamente em espécie ou benefício.

PIA – População em Idade Ativa: população com 10 anos e mais.

PEA – População Economicamente Ativa: parcela da PIA que está ocupada ou desempregada.

Ocupados: indivíduos que nos 7 dias anteriores ao da entrevista:

- a) possuem trabalho remunerado exercido regularmente;
- b) possuem trabalho remunerado exercido de forma irregular, desde que não estejam procurando trabalho diferente do atual;
- c) possuem trabalho não-remunerado de ajuda em negócios de parentes, ou remunerado em espécie/benefício, sem procura de trabalho;
- d) excluem-se as pessoas que de forma bastante excepcional fizeram algum trabalho nesse período.

Desempregados: indivíduos que se encontram em uma das seguintes situações:

- a) Desemprego Aberto: pessoas que procuraram trabalho de maneira efetiva nos 30 dias anteriores ao da entrevista e não exerceram nenhum trabalho nos 7 últimos dias;
- b) Desemprego Oculto pelo Trabalho Precário: pessoas que realizam algum trabalho remunerado eventual de auto-ocupação, ou seja, sem qualquer perspectiva de continuidade e previsibilidade, ou realizam trabalho não-remunerado em ajuda de negócios de parentes e que procuraram mudar de trabalho nos 30 dias anteriores ao da entrevista ou que, não tendo procurado neste período, o fizeram sem êxito até 12 meses atrás;
- c) Desemprego Oculto pelo Desalento e Outros: pessoas que não possuem trabalho e nem procuraram nos últimos 30 dias, por desestímulo do mercado de trabalho ou por circunstâncias fortuitas, mas apresentaram procura efetiva de trabalho nos últimos 12 meses.

Inativos (maiores de 10 anos): parcela da PIA que não está ocupada ou desempregada.

Rendimento do trabalho: rendimento monetário bruto (sem descontos de imposto de renda e previdência social) efetivamente recebido, referente ao trabalho realizado no mês imediatamente anterior ao da pesquisa. Para os assalariados, são considerados descontos por falta, etc. ou acréscimos devidos a horas extras, gratificações, etc. Não são computados o 13º salário e os benefícios indiretos. Para os empregadores, os autônomos e as demais posições é considerada a retirada mensal, não incluindo os lucros do trabalho, da empresa ou do negócio.

### PRINCIPAIS INDICADORES

Taxa de Desemprego Total: proporção da PEA que se encontra na situação de desemprego – total, aberto e oculto.

Taxa de Participação: proporção de pessoas com 10 anos e mais incorporadas ao mercado de trabalho como ocupadas ou desempregadas.

Índice de Ocupação: nível de ocupação alcançado em determinado trimestre em relação ao nível médio do ano de 1985. Este indicador é apresentado também segundo ramos de atividade (tendo como base o nível de abril de 1988).

Rendimentos: rendimento real trimestral dos ocupados e assalariados no trabalho principal – apresentados os valores médios e os máximos recebidos pelos 10% e 25% mais pobres, 50% (mediana) e valores mínimos recebidos pelos 25% e 10% mais ricos. Além disto, são apresentadas as evoluções dos índices tendo por base a média de 1985=100.

---

A Fundação Sistema Estadual de Análise de Dados – Seade, em colaboração com o Departamento Intersindical de Estatística e Estudos Socioeconômicos – Dieese, vem divulgando sistematicamente os resultados da Pesquisa de Emprego e Desemprego – PED-RMSP, desde janeiro de 1985. Trata-se de uma pesquisa domiciliar que, a cada mês, investiga uma amostra de aproximadamente 3.000 domicílios localizados na Região Metropolitana de São Paulo. Suas informações são apresentadas agregadas em trimestres móveis. Por exemplo, a taxa de desemprego de janeiro corresponde ao trimestre móvel novembro, dezembro e janeiro. A taxa de fevereiro corresponde ao trimestre móvel dezembro, janeiro e fevereiro. A qualidade de seus indicadores e as inovações metodológicas introduzidas fazem da PED uma das principais fontes de referência sobre a conjuntura do mercado de trabalho metropolitano. Por estas razões, outros Estados brasileiros passaram a realizar a pesquisa nas regiões metropolitanas de Belo Horizonte, Porto Alegre, Recife, Salvador e o Distrito Federal.

---



**GOVERNO DO ESTADO DE SÃO PAULO**  
**Secretaria de Economia e Planejamento**

**SEADE**

Fundação Sistema Estadual de Análise de Dados  
Av. Cásper Líbero 478 CEP 01033-000 Caixa Postal 2658  
CEP 01060-970 São Paulo SP [www.seade.gov.br](http://www.seade.gov.br)  
Fone (11) 3324.7200 Fax (11) 3324.7324  
[geadi@seade.gov.br](mailto:geadi@seade.gov.br) [ouvidoria@seade.gov.br](mailto:ouvidoria@seade.gov.br)

**DIEESE**

DEPARTAMENTO INTERSINDICAL DE ESTATÍSTICA E ESTUDOS SOCIOECONÔMICOS  
Rua Ministro Godói, 310 - Perdizes - São Paulo - SP - Tel: 11 3874-5366  
Fax: 11 3874-5291 - CEP 05001-900 - [www.dieese.org.br](http://www.dieese.org.br) - [en@dieese.org.br](mailto:en@dieese.org.br)

**Apoio:** Ministério do Trabalho e Emprego – MTE. Fundo de Amparo ao Trabalhador – FAT.  
Secretaria do Emprego e Relações do Trabalho – Sert.

