

PED PESQUISA DE EMPREGO E DESEMPREGO

REGIÃO METROPOLITANA DE SÃO PAULO

DIVULGAÇÃO Nº 336

NOVEMBRO DE 2012

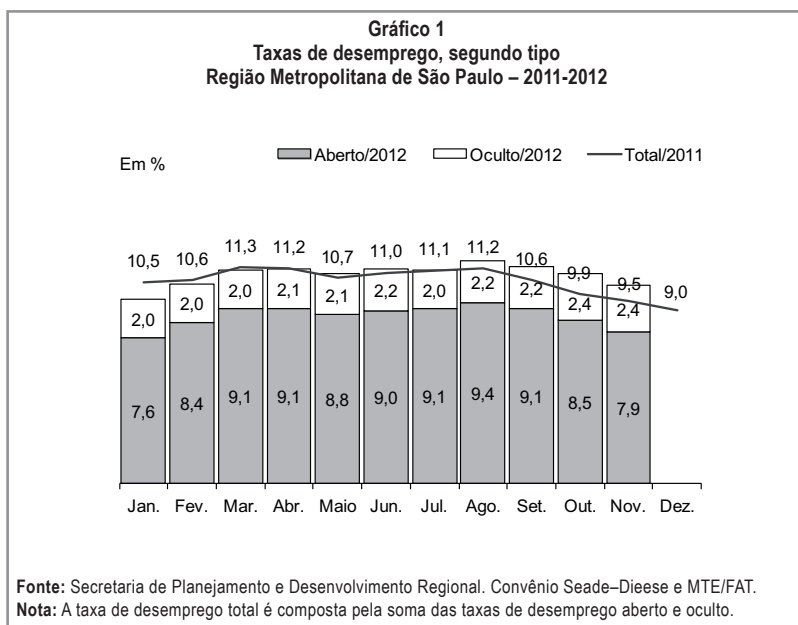
Desemprego mantém trajetória de declínio

- Nível de ocupação cresceu na Construção e na Indústria de Transformação
- Aumentou o assalariamento privado com carteira de trabalho assinada e diminuiu o sem carteira
- Cresceram os rendimentos médios reais de ocupados e assalariados, em outubro
- Elevaram-se as massas de rendimentos de ocupados e assalariados e ambas mantiveram-se acima das de outubro do ano passado

Anexo Estatístico
Principais Conceitos

RESULTADOS DO MÊS

1. As informações da Pesquisa de Emprego e Desemprego – PED, realizada pela Fundação Seade e pelo Dieese, mostram que a **taxa de desemprego** total na RMSP diminuiu de 10,9%, em outubro, para os atuais 10,3%. Segundo suas componentes, a taxa de desemprego aberto reduziu-se de 8,5% para 7,9% e a de desemprego oculto (2,4%) não variou (Gráfico 1).
2. Em novembro, o contingente de desempregados foi estimado em 1.158 mil pessoas, 67 mil a menos do que no mês anterior. Este resultado decorreu do aumento do nível de ocupação (criação de 72 mil postos de trabalho, ou 0,7%) e da estabilidade da força de trabalho da região (Tabela 1). A **taxa de participação** manteve-se em relativa estabilidade, ao passar de 63,6% para 63,5% no período em análise.



3. Nos demais domínios geográficos para os quais os indicadores da PED são calculados, entre outubro e novembro de 2012, a taxa de desemprego total reduziu-se no Município de São Paulo (de 10,4% para 9,3%) e permaneceu relativamente estável na região do ABC (de 9,5% para 9,6%) e no conjunto dos demais municípios da RMSP, exclusive a capital (de 11,5% para 11,6%) (Gráfico 2).

Tabela 1

**Estimativas do número de pessoas de 10 anos e mais, segundo condição de atividade
Região Metropolitana de São Paulo – Novembro/11-Novembro/12**

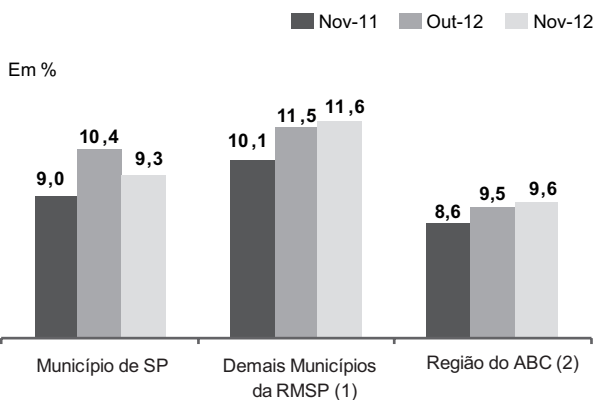
Condição de atividade	Estimativas (em mil pessoas)			Variações			
				Absoluta (em mil pessoas)		Relativa (%)	
	Nov-11	Out-12	Nov-12	Nov-12/ Out-12	Nov-12/ Nov-11	Nov-12/ Out-12	Nov-12/ Nov-11
POPULAÇÃO EM IDADE ATIVA	17.277	17.674	17.710	36	433	0,2	2,5
População Economicamente Ativa	10.885	11.241	11.246	5	361	0,0	3,3
Ocupados	9.851	10.016	10.088	72	237	0,7	2,4
Desempregados	1.034	1.225	1.158	-67	124	-5,5	12,0
Em desemprego aberto	816	955	888	-67	72	-7,0	8,8
Em desemprego oculto pelo trabalho precário	161	205	202	-3	41	-1,5	25,5
Em desemprego oculto pelo desalento	(1)	(1)	(1)	-	-	-	-
Inativos com 10 anos e mais	6.392	6.433	6.464	31	72	0,5	1,1

Fonte: Secretaria de Planejamento e Desenvolvimento Regional. Convênio Seade–Dieese e MTE/FAT.

(1) A amostra não comporta a desagregação para esta categoria.

Nota: Projeções populacionais ajustadas com base no Censo Demográfico 2010. Ver nota técnica nº 13.

Gráfico 2
Taxas de desemprego total
Município de São Paulo, Demais Municípios da RMSP
e Região do ABC – Novembro/11-Novembro/12



Fonte: Secretaria de Planejamento e Desenvolvimento Regional. Convênio Seade–Dieese e MTE/FAT.

(1) RMSP, exclusive o Município de São Paulo.

(2) Compreende os municípios de Santo André, São Bernardo do Campo, São Caetano do Sul, Diadema, Mauá, Ribeirão Pires e Rio Grande da Serra.

4. No mês em análise, o **nível de ocupação** cresceu 0,7% e o contingente de ocupados foi estimado em 10.088 mil pessoas (Tabela 2). Sob a ótica setorial, tal resultado decorreu da expansão da **Construção** (9,6%, ou criação de 66 mil postos de trabalho) e da **Indústria de Transformação** (0,7%, ou 12 mil) e da relativa estabilidade nos **Serviços** (1 mil) e no **Comércio e Reparação de Veículos Automotores e Motocicletas** (0,1%, ou 2 mil).

Tabela 2
Estimativas do número de ocupados, segundo setores de atividade
Região Metropolitana de São Paulo – Novembro/11-Novembro/12

Setores de atividade	Estimativas (em mil pessoas)			Variações			
				Absoluta (em mil pessoas)		Relativa (%)	
	Nov-11	Out-12	Nov-12	Nov-12/ Out-12	Nov-12/ Nov-11	Nov-12/ Out-12	Nov-12/ Nov-11
Total (1)	9.851	10.016	10.088	72	237	0,7	2,4
Indústria de transformação (2)	1.813	1.753	1.765	12	-48	0,7	-2,6
Construção (3)	690	691	757	66	67	9,6	9,7
Comércio e reparação de veículos (4)	1.852	1.743	1.745	2	-107	0,1	-5,8
Serviços (5)	5.379	5.699	5.700	1	321	0,0	6,0

Fonte: Secretaria de Planejamento e Desenvolvimento Regional. Convênio Seade–Dieese e MTE/FAT.

(1) Inclui agricultura, pecuária, produção florestal, pesca e aquicultura (Seção A); indústrias extrativas (Seção B); eletricidade e gás (Seção D); água, esgoto, atividades de gestão de resíduos e descontaminação (Seção E); organismos internacionais e outras instituições extraterritoriais (Seção U); Atividades mal definidas (Seção V). As seções mencionadas referem-se à CNAE 2.0 domiciliar.

(2) Seção C da CNAE 2.0 domiciliar.

(3) Seção F da CNAE 2.0 domiciliar.

(4) Seção G da CNAE 2.0 domiciliar.

(5) Seções H a T da CNAE 2.0 domiciliar.

Nota: Projeções populacionais ajustadas com base no Censo Demográfico 2010. Ver nota técnica nº 13.

5. Segundo **posição na ocupação**, em novembro, o número de assalariados aumentou 0,6%. No setor privado, cresceu o emprego assalariado com carteira de trabalho assinada (1,3%) e contraiu-se o do sem carteira (-4,6%). Aumentou o número de autônomos (1,3%) e empregados domésticos (2,2%) e variou negativamente o dos classificados nas demais ocupações (-0,5%) (Tabela 3).

Tabela 3**Estimativas do número de ocupados, segundo posição na ocupação
Região Metropolitana de São Paulo – Novembro/11-Novembro/12**

Posição na ocupação	Estimativas (em mil pessoas)			Variações			
				Absoluta (em mil pessoas)		Relativa (%)	
	Nov-11	Out-12	Nov-12	Nov-12/ Out-12	Nov-12/ Nov-11	Nov-12/ Out-12	Nov-12/ Nov-11
TOTAL DE OCUPADOS	9.851	10.016	10.088	72	237	0,7	2,4
Total de assalariados (1)	6.915	6.941	6.981	40	66	0,6	1,0
Setor privado	6.098	6.139	6.164	25	66	0,4	1,1
Com carteira assinada	5.113	5.208	5.276	68	163	1,3	3,2
Sem carteira assinada	985	931	888	-43	-97	-4,6	-9,8
Autônomos	1.527	1.593	1.614	21	87	1,3	5,7
Empregados domésticos	640	691	706	15	66	2,2	10,3
Demais posições (2)	769	791	787	-4	18	-0,5	2,3

Fonte: Secretaria de Planejamento e Desenvolvimento Regional. Convênio Seade-Dieese e MTE/FAT.

(1) Inclui o setor público e os que não sabem a que setor pertence a empresa em que trabalham.

(2) Inclui empregadores, donos de negócio familiar, trabalhadores familiares sem remuneração, profissionais liberais e outras posições ocupacionais.

Nota: Projeções populacionais ajustadas com base no Censo Demográfico 2010. Ver nota técnica nº 13.

6. Entre setembro e outubro de 2012, elevaram-se os **rendimentos** médios reais de ocupados (0,7%) e assalariados (0,6%), os quais passaram a equivaler a R\$ 1.746 e R\$ 1.744, respectivamente (Tabela 4). Também cresceram as **massas de rendimentos** de ocupados (1,4%) (Gráfico 4) e assalariados (1,0%), em ambos os casos como decorrência de aumentos dos rendimentos médios, uma vez que pouco variaram os níveis de ocupação.

Tabela 4

Rendimento médio real (1) dos ocupados e assalariados, segundo categorias selecionadas, e dos trabalhadores autônomos
Região Metropolitana de São Paulo – Outubro/11-Outubro/12

Categorias selecionadas	Rendimentos (em reais de Outubro de 2012)			Variações (%)	
	Out-11	Set-12	Out-12	Out-12/ Set-12	Out-12/ Out-11
TOTAL DE OCUPADOS	1.659	1.733	1.746	0,7	5,2
Total de assalariados (2)	1.683	1.733	1.744	0,6	3,6
Setor privado (3)	1.566	1.621	1.630	0,5	4,1
Indústria de transformação (4)	1.849	1.861	1.843	-0,9	-0,3
Comércio e reparação de veículos (5)	1.243	1.320	1.353	2,4	8,8
Serviços (6)	1.547	1.617	1.604	-0,7	3,7
Com carteira assinada	1.637	1.692	1.696	0,2	3,6
Sem carteira assinada	1.198	1.215	1.222	0,6	2,0
Trabalhadores autônomos	1.297	1.432	1.468	2,5	13,2

Fonte: Secretaria de Planejamento e Desenvolvimento Regional. Convênio Seade–Dieese e MTE/FAT.

(1) Inflator utilizado: ICV–Dieese.

(2) Inclui o setor público e os que não sabem a que segmento pertence a empresa em que trabalham.

(3) Inclui agricultura, pecuária, produção florestal, pesca e aquicultura (Seção A); indústrias extrativas (Seção B); eletricidade e gás (Seção D); água, esgoto, atividades de gestão de resíduos e descontaminação (Seção E); construção (Seção F); organismos internacionais e outras instituições de gestão extraterritoriais (Seção U); atividades mal definidas (Seção V). As seções referem-se à CNAE 2.0 domiciliar.

(4) Seção C da CNAE 2.0 domiciliar.

(5) Seção G da CNAE 2.0 domiciliar.

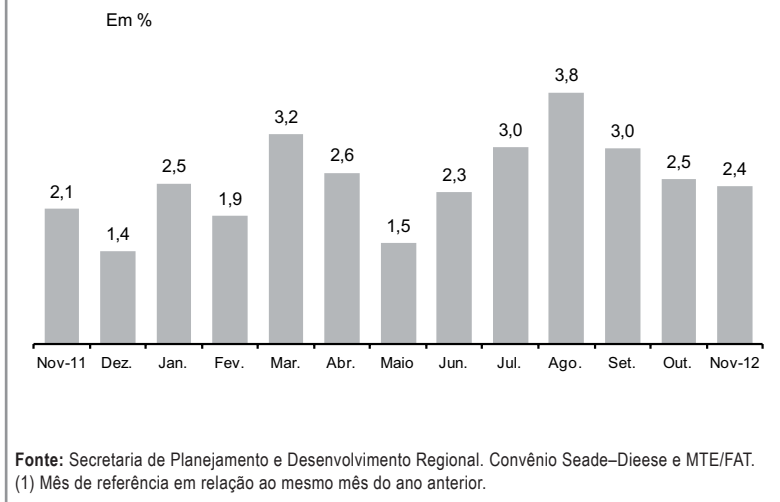
(6) Seções H a S da CNAE 2.0 domiciliar e excluem os serviços domésticos.

Nota: Exclusive os assalariados e os empregados domésticos assalariados que não tiveram remuneração no mês, os trabalhadores familiares sem remuneração e os trabalhadores que ganharam exclusivamente em espécie ou benefício.

COMPORTAMENTO EM 12 MESES

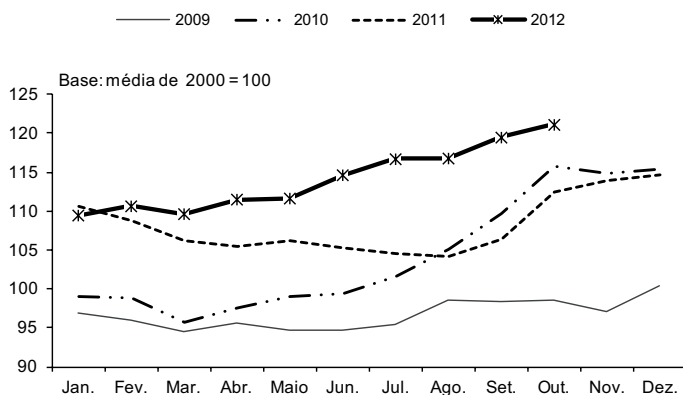
- Em novembro de 2012, a **taxa de desemprego total** na RMSP (10,3%) foi superior à registrada no mesmo mês do ano anterior (9,5%). Nessa base de comparação, a taxa de desemprego aberto aumentou de 7,5% para 7,9% e a de desemprego oculto, de 2,0% para 2,4%. Entre as componentes desta última, a taxa de desemprego oculto pelo trabalho precário variou de 1,4% para 1,7%.
- Em termos absolutos, o contingente de desempregados ampliou-se em 124 mil pessoas, uma vez que a criação de postos de trabalho (237 mil) foi insuficiente para absorver o número de pessoas que passaram a integrar a força de trabalho da região (361 mil). A **taxa de participação** aumentou de 63,0% para 63,5%, no período em análise.

Gráfico 3
Varição anual (1) do nível de ocupação
Região Metropolitana de São Paulo – 2011/2012



9. Em relação a novembro do ano passado, o **nível de ocupação** aumentou 2,4%, variação semelhante à do mês anterior nessa base de comparação (Gráfico 3). O contingente de ocupados elevou-se nos **Serviços** (321 mil, ou 6,0%) e na **Construção** (67 mil, ou 9,7%) e reduziu-se no **Comércio e Reparação de Veículos Automotores e Motocicletas** (-107 mil, ou -5,8%) e na **Indústria de Transformação** (-48 mil, ou -2,6%).
10. O assalariamento total cresceu 1,0% nos últimos 12 meses. No setor privado, aumentou o contingente de assalariados que possuíam carteira de trabalho assinada (3,2%) e reduziu-se o daqueles que não a possuíam (-9,8%). Elevaram-se os contingentes dos empregados domésticos (10,3%), dos autônomos (5,7%) e dos classificados nas demais posições ocupacionais (2,3%) (Tabela 3).
11. Entre outubro de 2011 e de 2012, ampliaram-se os **rendimentos médios** reais de ocupados (5,2%) e assalariados (3,6%). Também cresceram as **massas de rendimentos** de ocupados (7,7%) (Gráfico 4) e assalariados (4,5%), em ambos os casos, como resultado de aumento dos rendimentos médios e, em menor medida, do nível de ocupação.

Gráfico 4
Índices da massa de rendimentos reais (1) dos ocupados (2)
Região Metropolitana de São Paulo – 2009-2012



Fonte: Secretaria de Planejamento e Desenvolvimento Regional. Convênio Seade–Dieese e MTE/FAT.

(1) Inflator utilizado: ICV – Dieese.

(2) Incluem os ocupados que não tiveram remuneração no mês e excluem os trabalhadores familiares sem remuneração e os trabalhadores que ganharam exclusivamente em espécie ou benefício.

TABELA 1

ESTIMATIVAS DA POPULAÇÃO TOTAL E ECONOMICAMENTE ATIVA E DOS INATIVOS MAIORES DE 10 ANOS, TAXAS DE PARTICIPAÇÃO E DE DESEMPREGO TOTAL
REGIÃO METROPOLITANA DE SÃO PAULO – 2002-2012

Períodos	População Economicamente Ativa										Inativos maiores de 10 anos		Taxas (%)		População total (N ^{as} abs.) (1)
	Total		Ocupados		Desempregados		N ^{as} abs. (1)	Índice (2)	N ^{as} abs. (1)	Índice (2)	Participação (PEA/PIA)	Desemprego total (DES/PEA)			
	N ^{as} abs. (1)	Índice (2)	N ^{as} abs. (1)	Índice (2)	N ^{as} abs. (1)	Índice (2)									
Nov-2002	9.755	105,9	7.902	104,2	1.853	113,9	5.535	100,4	63,8	19,0	18.320				
Nov-2003	9.929	107,8	7.953	104,9	1.976	121,5	5.585	101,3	64,0	19,9	18.506				
Nov-2004	10.104	109,7	8.346	110,1	1.758	108,1	5.634	102,2	64,2	17,4	18.691				
Nov-2005	10.103	109,7	8.446	111,4	1.657	101,9	5.858	106,2	63,3	16,4	18.873				
Nov-2006	10.193	110,7	8.756	115,5	1.437	88,3	5.986	108,5	63,0	14,1	19.048				
Nov-2007	10.409	113,0	8.931	117,8	1.478	90,9	5.983	108,5	63,5	14,2	19.217				
Nov-2008	10.594	115,0	9.291	122,5	1.303	80,1	6.011	109,0	63,8	12,3	19.384				
Nov-2009	10.680	116,0	9.313	122,8	1.367	84,0	6.139	111,3	63,5	12,8	19.553				
Nov-2010	10.808	117,4	9.652	127,3	1.156	71,1	6.213	112,7	63,5	10,7	19.734				
Nov-2011	10.885	118,2	9.851	129,9	1.034	63,6	6.392	115,9	63,0	9,5	19.963				
Dez-2011	10.855	117,9	9.878	130,3	977	60,1	6.458	117,1	62,7	9,0	19.987				
Jan-2012	10.912	118,5	9.864	130,1	1.048	64,4	6.436	116,7	62,9	9,6	20.012				
Fev	10.917	118,6	9.782	129,0	1.135	69,8	6.467	117,3	62,8	10,4	20.036				
Mar	11.009	119,6	9.787	129,1	1.222	75,1	6.411	116,2	63,2	11,1	20.060				
Abr	11.015	119,6	9.781	129,0	1.234	75,9	6.441	116,8	63,1	11,2	20.084				
Mai	11.002	119,5	9.803	129,3	1.199	73,7	6.490	117,7	62,9	10,9	20.108				
Jun	11.078	120,3	9.837	129,7	1.241	76,3	6.450	117,0	63,2	11,2	20.132				
Jul	11.171	121,3	9.931	131,0	1.240	76,2	6.394	115,9	63,6	11,1	20.157				
Ago	11.265	122,3	9.958	131,3	1.307	80,3	6.336	114,9	64,0	11,6	20.181				
Sep	11.270	122,4	9.996	131,8	1.274	78,3	6.367	115,4	63,9	11,3	20.205				
Out	11.241	122,1	10.016	132,1	1.225	75,3	6.433	116,6	63,6	10,9	20.230				
Nov	11.246	122,1	10.088	133,1	1.158	71,2	6.464	117,2	63,5	10,3	20.254				
Varição Mensal (%)															
Nov-2012/Out-2012	0,0		0,7		-5,5		0,5		-0,2		-5,5				
Varição no Ano (%)															
Nov-2012/Dez-2011	3,6		2,1		18,5		0,1		1,3		14,4				
Varição Anual (%)															
Nov-2012/Nov-2011	3,3		2,4		12,0		1,1		0,8		8,4				

Fonte: Secretaria de Planejamento e Desenvolvimento Regional. Convênio Seade – Diessa e MTE/FAT.

(1) Em 1.000 pessoas. (2) Base: média de 2000 = 100.

Nota: Projeções populacionais baseadas no Censo de 2010. Ver nota técnica nº 13.

TABELA 2
TAXAS DE DESEMPREGO, POR TIPO
REGIÃO METROPOLITANA DE SÃO PAULO, MUNICÍPIO DE SÃO PAULO E DEMAIS MUNICÍPIOS DA RMSP – 2002-2012

Períodos	Taxas de desemprego, por tipo											Em porcentagem	
	Região Metropolitana de São Paulo				Município de São Paulo				Demais Municípios da RMSP				
	Total	Aberto	Total	Oculto	Aberto	Precário	Desalento	Total	Aberto	Oculto	Total		Aberto
Nov-2002	19,0	12,0	7,0	5,2	1,8		18,1	11,7	6,4		20,2	12,4	7,8
Nov-2003	19,9	12,6	7,3	5,2	2,1		18,2	11,8	6,4		22,2	13,8	8,4
Nov-2004	17,4	10,4	7,0	5,3	1,7		16,8	10,2	6,6		18,3	10,7	7,5
Nov-2005	16,4	10,2	6,2	4,6	1,6		15,9	9,9	6,0		17,1	10,6	6,4
Nov-2006	14,1	9,1	5,0	3,6	1,4		12,6	8,0	4,6		16,1	10,7	5,4
Nov-2007	14,2	10,0	4,2	3,2	1,0		13,9	9,9	4,0		14,6	10,2	4,4
Nov-2008	12,3	8,6	3,7	2,8	0,9		11,8	8,3	3,4		12,9	8,9	4,0
Nov-2009	12,8	9,4	3,4	2,6	0,8		11,9	8,7	3,3		13,9	10,4	3,5
Nov-2010	10,7	8,1	2,6	2,0	(1)		10,3	7,7	2,6		11,2	8,6	2,6
Nov-2011	9,5	7,5	2,0	1,4	(1)		9,0	7,2	1,8		10,1	7,9	2,2
Dez-2011	9,0	6,9	2,1	1,5	(1)		8,3	6,4	1,9		9,9	7,6	2,2
Jan-2012	9,6	7,6	2,0	1,4	(1)		8,8	7,0	1,8		10,7	8,6	2,1
Fev	10,4	8,4	2,0	1,4	(1)		9,1	7,4	1,7		12,2	9,9	2,3
Mar	11,1	9,1	2,0	1,5	(1)		9,9	8,1	1,8		12,8	10,4	2,4
Abr	11,2	9,1	2,1	1,6	(1)		10,4	8,5	1,8		12,4	9,9	2,5
Mai	10,9	8,8	2,1	1,6	(1)		10,4	8,4	2,0		11,6	9,3	2,3
Jun	11,2	9,0	2,2	1,6	(1)		10,8	8,7	2,2		11,6	9,4	2,2
Jul	11,1	9,1	2,0	1,5	(1)		10,5	8,5	2,0		11,9	10,0	2,0
Ago	11,6	9,4	2,2	1,6	(1)		11,4	9,1	2,3		11,8	9,7	2,1
Set	11,3	9,1	2,2	1,5	(1)		10,8	8,5	2,3		11,9	10,0	1,9
Out	10,9	8,5	2,4	1,8	(1)		10,4	7,8	2,5		11,5	9,3	2,2
Nov	10,3	7,9	2,4	1,7	(1)		9,3	7,0	2,2		11,6	9,1	2,5
Varição Mensal													
Nov-2012/Out-2012	-5,5	-7,1	0,0	-5,6	-		-10,6	-10,3	-12,0		0,9	-2,2	13,6
Varição no Ano													
Nov-2012/Dez-2011	14,4	14,5	14,3	13,3	-		12,0	9,4	15,8		17,2	19,7	13,6
Varição Anual													
Nov-2012/Nov-2011	8,4	5,3	20,0	21,4	-		3,3	-2,8	22,2		14,9	15,2	13,6

Fonte: Secretaria de Planejamento e Desenvolvimento Regional. Convênio Seade – Dieese e MTE/FAT.

(1) A amostra não comporta a desagregação para esta categoria.

TABELA 3
TAXAS DE DESEMPREGO, POR ATRIBUTOS PESSOAIS
REGIÃO METROPOLITANA DE SÃO PAULO – 2002-2012

Em porcentagem

Períodos	Taxas de desemprego, por atributos pessoais											Ração/Cor	
	Total	Sexo		Faixa etária					Posição no domicílio		Negros	Não negros	
		Homens	Mulheres	10 a 15 anos	16 a 24 anos	25 a 39 anos	40 a 49 anos	50 a 59 anos	60 anos e mais	Chefe			Demais membros
Nov-2002	19,0	16,4	22,2	51,4	31,7	14,9	13,4	10,7	(1)	11,2	24,7	23,9	16,2
Nov-2003	19,9	17,7	22,4	53,8	32,5	16,5	13,8	11,8	(1)	11,7	25,9	25,0	16,9
Nov-2004	17,4	15,2	20,0	46,4	29,7	14,0	11,9	10,1	(1)	10,0	22,9	21,1	15,3
Nov-2005	16,4	14,1	18,9	(1)	28,5	13,1	11,0	9,5	(1)	9,2	21,7	20,6	14,1
Nov-2006	14,1	12,0	16,5	(1)	25,5	11,4	9,3	8,2	(1)	8,2	18,4	17,4	12,2
Nov-2007	14,2	11,7	17,0	(1)	26,8	11,7	8,6	7,5	(1)	7,5	19,2	16,4	13,0
Nov-2008	12,3	9,9	14,9	(1)	22,4	10,2	7,0	6,8	(1)	6,2	16,8	14,7	10,8
Nov-2009	12,8	10,6	15,2	(1)	24,7	10,7	8,0	(1)	6,9	17,2	14,8	11,7	9,5
Nov-2010	10,7	8,7	13,0	(1)	22,5	8,6	6,1	6,2	(1)	5,6	14,7	13,1	9,5
Nov-2011	9,5	7,8	11,4	(1)	19,2	7,7	6,1	(1)	5,2	12,7	11,2	11,2	8,5
Dez-2011	9,0	7,5	10,7	(1)	19,0	7,2	5,6	(1)	4,8	12,2	10,5	10,5	8,1
Jan-2012	9,6	8,1	11,3	(1)	19,6	8,1	5,8	(1)	5,2	12,9	11,4	11,4	8,6
Fev.....	10,4	9,0	11,9	(1)	21,3	8,7	6,6	(1)	5,4	14,1	11,9	11,9	9,5
Mar.....	11,1	9,9	12,5	(1)	22,4	9,3	7,1	(1)	5,6	15,2	13,0	13,0	10,0
Abr.....	11,2	10,1	12,6	(1)	22,9	9,3	6,9	(1)	5,4	15,7	12,6	12,6	10,5
Mai.....	10,9	9,5	12,5	(1)	21,8	9,5	6,2	(1)	5,5	15,1	12,1	12,1	10,3
Jun.....	11,2	9,6	12,9	(1)	22,3	9,9	6,4	(1)	5,9	15,2	12,0	12,0	10,7
Jul.....	11,1	9,5	12,9	(1)	23,3	9,5	5,9	(1)	5,8	15,1	12,5	12,5	10,3
Ago.....	11,6	10,1	13,3	(1)	25,0	9,3	6,1	(1)	5,9	15,9	13,1	13,1	10,7
Set.....	11,3	9,8	13,0	(1)	24,2	9,1	5,6	(1)	5,7	15,4	12,7	12,7	10,5
Out.....	10,9	9,3	12,6	(1)	22,4	9,2	6,1	(1)	5,4	15,0	12,1	12,1	10,2
Nov.....	10,3	8,7	12,0	(1)	20,5	9,0	5,9	(1)	5,2	14,1	11,9	11,9	9,4
Varição Mensal													
Nov-2012/Out-2012	-5,5	-6,5	-4,8	-	-8,5	-2,2	-3,3	-	-3,7	-6,0	-1,7	-1,7	-7,8
Varição no Ano													
Nov-2012/Dez-2011	14,4	16,0	12,1	-	7,9	25,0	5,4	-	8,3	15,6	13,3	13,3	16,0
Varição Anual													
Nov-2012/Nov-2011	8,4	11,5	5,3	-	6,8	16,9	-3,3	-	0,0	11,0	6,3	6,3	10,6

Fonte: Secretaria de Planejamento e Desenvolvimento Regional, Convênio Seade - Diêese e MTE/FAF.

(1) A amostra não comporta a desagregação para esta categoria.

TABELA 4

DISTRIBUIÇÃO DOS DESEMPREGADOS, POR ATRIBUTOS PESSOAIS
REGIÃO METROPOLITANA DE SÃO PAULO – 2002-2012

Em porcentagem

Períodos	Distribuição dos desempregados, por atributos pessoais												
	Sexo		Faixa etária						Posição no domicílio		Raça/Cor		
	Homens	Mulheres	10 a 15 anos	16 a 24 anos	25 a 39 anos	40 a 49 anos	50 a 59 anos	60 anos e mais	Chefe	Demais membros	Negros	Não negros	
Nov-2002	47,6	52,4	5,7	42,6	30,8	13,3	5,9	(1)	24,9	75,1	45,1	54,9	
Nov-2003	47,7	52,3	4,9	40,8	33,6	13,4	5,8	(1)	25,0	75,0	46,0	54,0	
Nov-2004	47,3	52,7	5,1	42,1	32,5	13,2	5,9	(1)	24,4	75,6	44,1	55,9	
Nov-2005	46,1	53,9	(1)	43,7	31,5	13,2	6,3	(1)	23,7	76,3	44,3	55,7	
Nov-2006	45,1	54,9	(1)	42,7	31,9	13,5	6,4	(1)	24,6	75,4	43,9	56,1	
Nov-2007	43,9	56,1	(1)	43,9	33,7	12,1	5,8	(1)	22,6	77,4	40,8	59,2	
Nov-2008	43,0	57,0	(1)	43,0	32,7	11,5	6,6	(1)	21,5	78,5	44,4	55,6	
Nov-2009	44,2	55,8	(1)	42,9	33,8	12,8	(1)	(1)	23,2	76,8	39,6	60,4	
Nov-2010	43,5	56,4	(1)	43,6	32,8	11,7	7,5	(1)	23,1	76,9	40,9	59,1	
Nov-2011	44,5	55,5	(1)	43,9	32,6	13,1	(1)	(1)	23,5	76,5	41,5	58,5	
Dez-2011	44,7	55,3	(1)	44,8	31,9	12,7	(1)	(1)	22,9	77,1	42,1	57,9	
Jan-2012	45,3	54,7	(1)	42,6	33,7	12,1	(1)	(1)	23,3	76,7	42,4	57,6	
Fev	45,9	54,1	(1)	43,3	33,4	12,6	(1)	(1)	22,3	77,7	41,2	58,8	
Mar	47,3	52,7	(1)	42,6	33,8	12,6	(1)	(1)	21,9	78,1	41,9	58,1	
Abr	47,6	52,4	(1)	43,5	33,2	12,5	(1)	(1)	20,8	79,2	40,0	60,0	
Mai	46,8	53,2	(1)	41,3	35,2	11,7	(1)	(1)	21,8	78,2	38,9	61,1	
Jun	45,9	54,1	(1)	40,9	35,5	11,7	(1)	(1)	23,0	77,0	37,1	62,9	
Jul	45,9	54,1	(1)	43,2	34,5	10,5	(1)	(1)	22,7	77,3	39,2	60,8	
Ago	46,5	53,5	(1)	45,5	32,2	10,3	(1)	(1)	22,3	77,7	39,8	60,2	
Set	46,3	53,7	(1)	45,4	31,8	10,0	(1)	(1)	21,8	78,2	39,1	60,9	
Out	46,0	54,0	(1)	42,6	33,2	11,7	(1)	(1)	21,5	78,5	37,4	62,6	
Nov	45,7	54,3	(1)	41,0	34,9	11,9	(1)	(1)	22,4	77,6	39,5	60,5	

Fonte: Secretaria de Planejamento e Desenvolvimento Regional. Convênio Seade – Dieese e MTE/FAT.

(1) A amostra não comporta a desagregação para esta categoria.

TABELA 5
ESTIMATIVAS E ÍNDICES DO NÍVEL DE OCUPAÇÃO, POR SETOR DE ATIVIDADE
REGIÃO METROPOLITANA DE SÃO PAULO – 2002-2012

Períodos	Estimativas e índices do nível de ocupação, por setor de atividade											
	Total (1)		Indústria de transformação (2)			Construção (3)		Comércio, reparação de veículos automotores e motocicletas (4)			Serviços (5)	
	Números absolutos (6)	Índices (7)	Números absolutos (6)	Índices (7)	Números absolutos (6)	Índices (7)	Números absolutos (6)	Índices (7)	Números absolutos (6)	Índices (7)	Números absolutos (6)	Índices (7)
Nov-2002	7.902	81,8
Nov-2003	7.953	82,3
Nov-2004	8.346	86,4
Nov-2005	8.446	87,4
Nov-2006	8.756	90,6
Nov-2007	8.931	92,4
Nov-2008	9.291	96,2
Nov-2009	9.313	96,4
Nov-2010	9.652	99,9
Nov-2011	9.851	102,0	1.813	103,7	690	99,5	1.852	105,1	5.379	101,0
Dez-2011	9.878	102,2	1.798	102,9	691	99,7	1.808	102,6	5.453	102,4
Jan-2012	9.864	102,1	1.766	101,0	700	101,0	1.795	101,8	5.494	103,2
Fev.	9.782	101,2	1.771	101,3	724	104,4	1.751	99,3	5.419	101,8
Mar.	9.787	101,3	1.752	100,2	705	101,7	1.762	100,0	5.481	102,9
Abr.	9.781	101,2	1.741	99,6	724	104,4	1.751	99,3	5.458	102,5
Maior	9.803	101,5	1.706	97,6	716	103,3	1.686	95,7	5.578	104,7
Jun.	9.837	101,8	1.712	97,9	757	109,2	1.692	96,0	5.568	104,6
Jul.	9.931	102,8	1.678	96,0	765	110,3	1.688	95,8	5.690	106,8
Ago.	9.958	103,1	1.693	96,8	717	103,4	1.743	98,9	5.686	106,8
Set.	9.996	103,5	1.699	97,2	700	101,0	1.749	99,2	5.708	107,2
Out.	10.016	103,7	1.753	100,3	691	99,7	1.743	98,9	5.699	107,0
Nov.	10.088	104,4	1.765	101,0	757	109,2	1.745	99,0	5.700	107,0
Varição Mensal (%)			0,7		9,6		0,1		0,0			
Nov-2012/Out-2012	0,7											
Varição no Ano (%)												
Nov-2012/Dez-2011	2,1		-1,8		9,6		-3,5		4,5			
Varição Anual (%)												
Nov-2012/Nov-2011	2,4		-2,6		9,7		-5,8		6,0			

Fonte: Secretaria de Planejamento e Desenvolvimento Regional. Convênio Seade - Dieese e MTE/FAT.

(1) Inclui agricultura, pecuária, produção florestal, pesca e aquicultura (Seção A); indústrias extrativas (Seção B); eletricidade e gás (Seção D); água, esgoto, atividades de gestão de resíduos e descontaminação (Seção E); organismos internacionais e outras instituições extraterritoriais (Seção U); atividades mal definidas (Seção V). As seções mencionadas referem-se à CNAE 2.0 domiciliar. (2) Seção C da CNAE 2.0 domiciliar. (3) Seção F da CNAE 2.0 domiciliar. (4) Seção G da CNAE 2.0 domiciliar. (5) Seções H a T da CNAE 2.0 domiciliar. (6) Em 1.000 pessoas. (7) Base: média de 2011 = 100.

Nota: (...): Dados não disponíveis.

TABELA 6
ESTIMATIVAS E ÍNDICES DO NÍVEL DE OCUPAÇÃO, POR POSIÇÃO NA OCUPAÇÃO
REGIÃO METROPOLITANA DE SÃO PAULO – 2002-2012

Períodos	Estimativas e índices do nível de ocupação, por posição na ocupação															
	Ocupados (1)			Total geral (2)				Setor privado				Autônomos			Empregados domésticos	
				Assalariados		Total		Com carteira assinada		Sem carteira assinada						
	N ^{abs.} (3)	Índices (4)	N ^{abs.} (3)	Índices (4)	N ^{abs.} (3)	Índices (4)	N ^{abs.} (3)	Índices (4)	N ^{abs.} (3)	Índices (4)	N ^{abs.} (3)	Índices (4)	N ^{abs.} (3)	Índices (4)		
Nov-2002	7.902	104,2	4.852	103,1	4.227	104,2	3.121	103,6	1.106	106,1	1.565	108,6	672	102,8		
Nov-2003	7.953	104,9	4.899	104,1	4.239	104,5	3.165	105,1	1.074	103,0	1.591	110,4	708	108,3		
Nov-2004	8.346	110,1	5.233	111,2	4.490	110,7	3.338	110,8	1.152	110,5	1.644	114,1	709	108,4		
Nov-2005	8.446	111,4	5.372	114,2	4.730	116,6	3.564	118,3	1.166	111,9	1.630	113,1	718	109,8		
Nov-2006	8.756	115,5	5.779	122,9	5.017	123,7	3.800	126,1	1.217	116,8	1.524	105,7	727	111,2		
Nov-2007	8.931	117,8	5.939	126,3	5.242	129,3	4.081	135,5	1.161	111,4	1.617	112,2	697	106,6		
Nov-2008	9.291	122,5	6.448	137,1	5.751	141,8	4.525	150,2	1.226	117,6	1.449	100,5	715	109,3		
Nov-2009	9.313	122,8	6.351	135,0	5.663	139,7	4.601	152,7	1.062	101,9	1.546	107,3	745	113,9		
Nov-2010	9.652	127,3	6.747	143,4	5.936	146,4	4.855	161,1	1.081	103,7	1.515	105,1	666	101,8		
Nov-2011	9.851	129,9	6.915	147,0	6.098	150,4	5.113	169,7	985	94,5	1.527	106,0	640	97,9		
Dez-2011	9.878	130,3	6.924	147,2	6.124	151,0	5.166	171,5	958	91,9	1.541	106,9	662	101,2		
Jan-2012	9.864	130,1	6.934	147,4	6.165	152,0	5.198	172,5	967	92,8	1.529	106,1	681	104,1		
Fev	9.782	129,0	6.877	146,2	6.143	151,5	5.175	171,8	968	92,9	1.506	104,5	685	104,7		
Mar	9.787	129,1	6.929	147,3	6.185	152,5	5.187	172,2	998	95,8	1.468	101,9	675	103,2		
Abr	9.781	129,0	6.896	146,6	6.162	152,0	5.223	173,4	939	90,1	1.487	103,2	685	104,7		
Mai	9.803	129,3	6.852	145,7	6.088	150,1	5.186	172,1	902	86,5	1.559	108,2	696	106,4		
Jun	9.837	129,7	6.788	144,3	5.991	147,7	5.096	169,1	895	85,9	1.603	111,2	718	109,8		
Jul	9.931	131,0	6.813	144,8	6.008	148,2	5.065	168,1	943	90,5	1.639	113,7	705	107,8		
Ago	9.958	131,3	6.901	146,7	6.104	150,5	5.118	169,9	986	94,6	1.583	109,8	687	105,0		
Set	9.996	131,8	6.957	147,9	6.168	152,1	5.188	172,2	980	94,0	1.619	112,3	680	104,0		
Out	10.016	132,1	6.941	147,6	6.139	151,4	5.208	172,9	931	89,3	1.593	110,5	691	105,7		
Nov	10.088	133,1	6.981	148,4	6.164	152,0	5.276	175,1	888	85,2	1.614	112,0	706	108,0		
Varição Mensal (%)																
Nov-2012/Out-2012	0,7		0,6	0,4			1,3		-4,6		1,3		2,2			
Varição no Ano (%)																
Nov-2012/Dez-2011	2,1		0,8	0,7			2,1		-7,3		4,7		6,6			
Varição Anual (%)																
Nov-2012/Nov-2011	2,4		1,0	1,1			3,2		-9,8		5,7		10,3			

Fonte: Secretaria de Planejamento e Desenvolvimento Regional. Convênio Seade – Diesses e MTE/FAT.

(1) Inclui empregadores, donos de negócio familiar, trabalhadores familiares sem remuneração, profissionais liberais e outras posições ocupacionais. (2) Excluem os empregados domésticos e incluem aqueles que não sabem a que setor pertence a empresa em que trabalham. Inclui também os assalariados do setor público. (3) Em 1.000 pessoas. (4) Base: média de 2000 = 100.

TABELA 7
ÍNDICES DO NÍVEL DE OCUPAÇÃO, POR SETOR DE ATIVIDADE (1)
REGIÃO METROPOLITANA DE SÃO PAULO – 2002-2012

Períodos	Índices do nível de ocupação, por setor de atividade													
	Total geral (2)	Indústria de transformação (3)		Construção (5)	Comércio; reparação de veículos automotores e motocicletas (6)	Total (8)	Transporte, armazenagem e correio (8)	Informação e comunicação; ativ. financeiras, de seguros e serviços relacionados; ativid. profissionais, científ. e técnicas (9)	Serviços (7)					
		Total	Metal-mecânica (4)						Atividades administrativas e serviços complementares (10)	Administração pública, defesa e segurança social; educação, saúde humana e serviços sociais (11)	Alojamento e alimentação; outras atividades de serviços; artes, cultura, esporte e recreação (12)	Serviços domésticos (13)		
Nov-2002	81,8	100,2	
Nov-2003	82,3	105,6	
Nov-2004	86,4	105,7	
Nov-2005	87,4	107,1	
Nov-2006	90,6	108,4	
Nov-2007	92,4	104,0	
Nov-2008	96,2	106,6	
Nov-2009	96,4	111,1	
Nov-2010	99,9	99,3	
Nov-2011	102,0	103,7	105,2	99,5	105,1	101,0	102,6	98,3	103,9	104,7	100,3	...	95,5	
Dez-2011	102,2	102,9	104,8	99,7	102,6	102,4	100,2	104,5	105,7	104,6	99,8	...	98,7	
Jan-2012	102,1	101,0	100,8	101,0	101,8	103,2	99,6	105,0	105,9	104,3	102,3	...	101,6	
Fev.....	101,2	101,3	98,8	104,4	99,3	101,8	92,8	102,3	105,6	101,9	104,8	...	102,2	
Mar.....	101,3	100,2	93,8	101,7	100,0	102,9	97,1	103,4	103,6	103,8	107,3	...	100,7	
Abr.....	101,2	99,6	93,5	104,4	99,3	102,5	102,4	101,2	99,9	103,3	105,7	...	102,2	
Mai.....	101,5	97,6	94,0	103,3	95,7	104,7	110,8	104,5	103,5	104,7	102,8	...	103,8	
Jun.....	101,8	97,9	98,8	109,2	96,0	104,6	106,6	104,0	103,5	106,8	99,2	...	107,1	
Jul.....	102,8	102,8	96,0	110,3	95,8	106,8	101,6	107,6	108,8	109,7	104,5	...	105,1	
Ago.....	103,1	96,8	92,1	103,4	98,9	106,8	97,6	109,0	109,8	107,8	110,0	...	102,5	
Set.....	103,5	97,2	102,5	101,0	99,2	107,2	101,7	105,7	105,3	108,6	116,4	...	101,4	
Out.....	103,7	100,3	103,1	99,7	98,9	107,0	103,1	105,2	101,1	109,7	115,4	...	103,1	
Nov.....	104,4	101,0	106,9	109,2	99,0	107,0	102,3	104,0	97,9	114,2	112,0	...	105,3	
Varição Mensal (%)														
Nov-2012/Out-2012	0,7	0,7	3,7	9,6	0,1	0,0	-0,8	-1,1	-3,2	4,1	-2,9	...	2,2	
Varição no Ano (%)														
Nov-2012/Dez-2011	2,1	-1,8	2,0	9,6	-3,5	4,5	2,1	-0,4	-7,4	9,2	12,2	...	6,6	
Varição Anual (%)														
Nov-2012/Nov-2011	2,4	-2,6	1,6	9,7	-5,8	6,0	-0,3	5,9	-5,8	9,1	11,7	...	10,3	

Fonte: Secretaria de Planejamento e Desenvolvimento Regional. Convênio Seade – Dиеese e MTE/FAT.

(1) Base: média de 2011 = 100. (2) Inclui agricultura, pecuária, produção florestal, pesca e aquicultura (Seção A); indústrias extrativas (Seção B); eletricidade e gás (Seção D); água, esgoto, atividades de gestão de resíduos e descontinuação (Seção E); organismos informacionais e outras instituições extraliterárias (Seção U); atividades mal definidas (Seção V). As seções mencionadas referem-se à CNAE 2.0 domiciliar. (3) Seção C da CNAE 2.0 domiciliar. (4) Divisões 24, 25, 26, 27, 28, 29 da CNAE 2.0 domiciliar. (5) Seção F da CNAE 2.0 domiciliar. (6) Seção G da CNAE 2.0 domiciliar. (7) Inclui atividades imobiliárias (Seção L da CNAE 2.0 domiciliar). (8) Seção H da CNAE 2.0 domiciliar. (9) Seções J, K, M da CNAE 2.0 domiciliar. (10) Seção N da CNAE 2.0 domiciliar. (11) Seções O, P, Q da CNAE 2.0 domiciliar. (12) Seções R da CNAE 2.0 domiciliar. (13) Seção T da CNAE 2.0 domiciliar.

Nota: (...): Dados não disponíveis.

TABELA 8
DISTRIBUIÇÃO DOS OCUPADOS, POR ATRIBUTOS PESSOAIS
REGIÃO METROPOLITANA DE SÃO PAULO – 2002-2012

Em porcentagem

Períodos	Distribuição dos ocupados, por atributos pessoais												
	Total	Sexo		Faixa etária					Posição no domicílio			Raça/Cor	
		Homens	Mulheres	10 a 15 anos	16 a 24 anos	25 a 39 anos	40 a 49 anos	50 a 59 anos	60 anos e mais	Chefe	Demais membros	Negros	Não negros
Nov-2002	100,0	56,9	43,1	1,3	21,5	41,2	20,1	11,6	4,3	46,4	53,6	33,6	66,4
Nov-2003	100,0	55,2	44,8	1,0	21,0	42,2	20,7	10,7	4,4	46,7	53,3	34,2	65,8
Nov-2004	100,0	55,5	44,5	1,2	21,0	42,1	20,6	11,1	4,0	46,4	53,6	34,8	65,2
Nov-2005	100,0	54,7	45,3	1,2	21,4	40,8	20,9	11,7	4,0	45,9	54,1	33,5	66,5
Nov-2006	100,0	54,3	45,7	0,9	20,4	40,8	21,7	11,8	4,4	45,4	54,6	34,0	66,0
Nov-2007	100,0	54,7	45,3	(1)	19,9	42,3	21,2	11,8	4,1	46,0	54,0	34,3	65,7
Nov-2008	100,0	54,7	45,3	(1)	20,8	40,4	21,4	12,6	4,1	45,8	54,2	35,9	64,1
Nov-2009	100,0	54,3	45,7	(1)	19,2	41,5	21,6	12,8	4,3	46,1	53,9	33,3	66,7
Nov-2010	100,0	55,0	45,0	(1)	17,9	41,5	21,5	13,5	5,0	46,7	53,3	32,5	67,5
Nov-2011	100,0	55,0	45,0	(1)	19,3	40,6	21,3	13,1	4,9	45,1	54,9	34,3	65,7
Dez-2011	100,0	54,4	45,6	(1)	18,8	40,5	21,2	13,6	5,4	45,1	54,9	35,1	64,9
Jan-2012	100,0	54,3	45,7	(1)	18,6	40,6	21,0	14,0	5,3	44,9	55,1	35,1	64,9
Fev	100,0	53,7	46,3	(1)	18,5	40,5	20,7	14,5	5,2	45,2	54,8	35,3	64,7
Mar	100,0	53,9	46,1	(1)	18,4	41,1	20,8	14,0	5,1	45,7	54,3	35,1	64,9
Abr	100,0	53,9	46,1	(1)	18,5	40,8	21,3	13,9	5,0	46,3	53,7	35,0	65,0
Mai	100,0	54,3	45,7	(1)	18,1	40,8	21,6	14,0	4,9	46,1	53,9	34,5	65,5
Jun	100,0	54,3	45,7	(1)	17,9	40,5	21,5	14,3	5,3	46,2	53,8	34,1	65,9
Jul	100,0	54,5	45,5	(1)	17,8	40,8	20,9	14,5	5,5	46,0	54,0	34,2	65,8
Ago	100,0	54,4	45,6	(1)	17,8	40,9	20,8	14,3	5,7	46,2	53,8	34,5	65,5
Set	100,0	54,3	45,7	(1)	18,1	40,5	21,5	14,0	5,5	45,7	54,3	34,0	66,0
Out	100,0	54,6	45,4	(1)	18,0	40,0	21,9	14,4	5,3	46,0	54,0	33,1	66,9
Nov	100,0	54,5	45,5	(1)	18,2	40,3	21,6	14,4	5,1	46,1	53,9	33,4	66,6

Fonte: Secretaria de Planejamento e Desenvolvimento Regional. Convênio Seade – Dipee e MTE/FAT.

(1) A amostra não comporta a desagregação para esta categoria.

TABELA 9
RENDIMENTO MÉDIO REAL TRIMESTRAL DOS OCUPADOS, ASSALARIADOS E AUTÔNOMOS
REGIÃO METROPOLITANA DE SÃO PAULO – 2002-2012

Períodos	Rendimento médio real trimestral							
	Ocupados (1)		Assalariados (2)		Autônomos			
	Valor absoluto (3)	Índice (4)	Valor absoluto (3)	Índice (4)	Valor absoluto (3)	Índice (4)	Valor absoluto (3)	Índice (4)
Out-2002.....	1.617	85,2	1.659	85,6	1.137	79,4		
Out-2003.....	1.514	79,7	1.607	82,9	1.018	71,1		
Out-2004.....	1.533	80,7	1.647	85,0	1.067	74,5		
Out-2005.....	1.514	79,7	1.623	83,8	1.028	71,8		
Out-2006.....	1.542	81,2	1.636	84,4	1.003	70,1		
Out-2007.....	1.535	80,8	1.613	83,3	1.010	70,5		
Out-2008.....	1.522	80,1	1.559	80,5	1.134	79,2		
Out-2009.....	1.532	80,7	1.587	81,9	1.163	81,2		
Out-2010.....	1.732	91,2	1.741	89,9	1.328	92,8		
Out-2011.....	1.659	87,4	1.683	86,9	1.297	90,6		
Nov-2011.....	1.667	87,8	1.707	88,1	1.270	88,7		
Dez.....	1.676	88,3	1.706	88,1	1.310	91,5		
Jan-2012.....	1.608	84,7	1.679	86,7	1.207	84,3		
Fev.....	1.643	86,5	1.689	87,2	1.284	89,7		
Mar.....	1.624	85,5	1.674	86,4	1.305	91,2		
Abr.....	1.650	86,9	1.681	86,8	1.348	94,1		
Mai.....	1.647	86,8	1.691	87,3	1.314	91,7		
Jun.....	1.689	89,0	1.707	88,1	1.287	89,9		
Jul.....	1.707	89,9	1.710	88,3	1.336	93,3		
Ago.....	1.702	89,7	1.697	87,6	1.379	96,3		
Set.....	1.733	91,2	1.733	89,5	1.432	100,0		
Out.....	1.746	91,9	1.744	90,0	1.468	102,5		
Varição Mensal (%)								
Out-2012/Set-2012.....	0,7		0,6		2,5			
Varição no Ano (%)								
Out-2012/Dez-2011.....	4,1		2,2		12,0			
Varição Anual (%)								
Out-2012/Out-2011.....	5,2		3,6		13,2			

Fonte: Secretaria de Planejamento e Desenvolvimento Regional. Convênio Seade – Dieese e MTE/FAT.

(1) Excluem os assalariados e os empregados domésticos assalariados que não tiveram remuneração no mês, os trabalhadores familiares sem remuneração salarial e os trabalhadores que ganharam exclusivamente em espécie ou benefício.
(2) Excluem os assalariados que não tiveram remuneração no mês. (3) Inflator utilizado – ICV do Dieese. Valores em reais de outubro de 2012. (4) Base: média de 2000 = 100.

TABELA 10
RENDIMENTO REAL TRIMESTRAL MÁXIMO E MÍNIMO DOS OCUPADOS E DOS ASSALARIADOS (1)
REGIÃO METROPOLITANA DE SÃO PAULO – 2002-2012

Períodos	Rendimento real trimestral											
	Ocupados (2)						Assalariados (3)					
	Limite máximo dos 10% mais pobres	Limite máximo dos 25% mais pobres	Limite mínimo dos 25% mais ricos	Limite mínimo dos 10% mais ricos	Limite máximo dos 10% mais pobres	Limite máximo dos 25% mais pobres	Limite máximo dos 50% mais pobres	Limite mínimo dos 25% mais ricos	Limite máximo dos 50% mais pobres	Limite mínimo dos 25% mais ricos	Limite máximo dos 50% mais pobres	Limite mínimo dos 10% mais ricos
Out-2002.....	357	566	1.697	3.397	508	726	1.037	1.848	3.268	3.268	3.268	3.268
Out-2003.....	321	515	1.612	3.226	482	652	967	1.694	3.226	3.226	3.226	3.226
Out-2004.....	302	550	1.527	3.030	454	681	992	1.804	3.323	3.323	3.323	3.323
Out-2005.....	288	571	1.589	3.002	499	713	998	1.720	3.155	3.155	3.155	3.155
Out-2006.....	350	561	1.680	3.211	533	702	1.007	1.685	3.211	3.211	3.211	3.211
Out-2007.....	401	617	1.614	3.219	538	730	1.046	1.744	3.344	3.344	3.344	3.344
Out-2008.....	427	628	1.509	3.128	564	751	1.005	1.626	3.102	3.102	3.102	3.102
Out-2009.....	481	668	1.576	3.023	604	753	1.006	1.684	3.023	3.023	3.023	3.023
Out-2010.....	573	710	1.730	3.442	622	802	1.095	1.745	3.410	3.410	3.410	3.410
Out-2011.....	580	747	1.703	3.203	639	807	1.068	1.707	3.193	3.193	3.193	3.193
Nov-2011.....	577	744	1.703	3.192	638	832	1.064	1.708	3.192	3.192	3.192	3.192
Dez.....	574	745	1.731	3.184	635	843	1.064	1.799	3.177	3.177	3.177	3.177
Jan-2012.....	574	740	1.686	3.160	647	832	1.059	1.768	3.160	3.160	3.160	3.160
Fev.....	573	748	1.686	3.119	661	831	1.075	1.768	3.160	3.160	3.160	3.160
Mar.....	619	759	1.661	3.115	671	830	1.054	1.755	3.115	3.115	3.115	3.115
Abr.....	615	769	1.716	3.097	671	825	1.110	1.765	3.097	3.097	3.097	3.097
Mai.....	613	769	1.736	3.075	666	825	1.123	1.838	3.075	3.075	3.075	3.075
Jun.....	612	768	1.838	3.075	693	820	1.123	1.838	3.075	3.075	3.075	3.075
Jul.....	612	812	1.833	3.063	700	817	1.123	1.833	3.103	3.103	3.103	3.103
Ago.....	610	810	1.833	3.240	699	814	1.120	1.833	3.144	3.144	3.144	3.144
Set.....	608	806	1.923	3.528	698	824	1.115	1.826	3.449	3.449	3.449	3.449
Out.....	622	800	1.923	3.528	695	830	1.160	1.822	3.300	3.300	3.300	3.300

Fonte: Secretaria de Planejamento e Desenvolvimento Regional. Convênio Seade – Dieese e MTEFAT.

(1) Inflator utilizado – IGV do Dieese. Valores em reais de outubro de 2012. (2) Excluem os assalariados e os empregados domésticos assalariados que não tiveram remuneração no mês, os trabalhadores familiares sem remuneração salarial e os trabalhadores que ganharam exclusivamente em espécie ou benefício. (3) Excluem os assalariados que não tiveram remuneração no mês.

TABELA 11
RENDIMENTO MÉDIO REAL TRIMESTRAL DOS OCUPADOS E DOS ASSALARIADOS (1)
 REGIÃO METROPOLITANA DE SÃO PAULO – 2002-2012

Períodos	Rendimento médio real trimestral (1)											
	Ocupados (2)						Assalariados (3)					
	10% mais pobres	25% mais pobres	Entre 25 e 50% mais pobres	Entre 50 e 75% mais ricos	25% mais ricos	10% mais ricos	10% mais pobres	25% mais pobres	Entre 25 e 50% mais pobres	Entre 50 e 75% mais ricos	25% mais ricos	10% mais ricos
Out-2002.....	169	349	759	1.243	4.116	6.795	374	521	853	1.341	3.919	6.302
Out-2003.....	143	310	695	1.177	3.872	6.384	369	494	812	1.293	3.825	6.155
Out-2004.....	157	325	717	1.180	3.909	6.433	368	500	823	1.307	3.954	6.377
Out-2005.....	159	336	726	1.175	3.817	6.213	382	517	827	1.287	3.855	6.178
Out-2006.....	179	372	756	1.224	3.814	6.130	418	547	858	1.325	3.807	6.018
Out-2007.....	191	389	771	1.218	3.760	6.044	447	563	862	1.312	3.710	5.796
Out-2008.....	224	426	790	1.194	3.676	5.965	455	579	856	1.245	3.552	5.652
Out-2009.....	248	451	820	1.206	3.651	5.906	504	613	886	1.266	3.576	5.686
Out-2010.....	311	507	877	1.349	4.195	6.833	532	646	927	1.375	4.013	6.399
Out-2011.....	321	520	879	1.300	3.935	6.375	539	652	922	1.329	3.828	6.130
Nov-2011.....	327	522	886	1.309	3.947	6.398	550	658	937	1.349	3.882	6.242
Dez.....	330	525	892	1.323	3.963	6.363	549	661	941	1.366	3.854	6.083
Jan-2012.....	311	519	890	1.306	3.716	5.880	566	671	946	1.360	3.733	5.842
Fev.....	313	530	898	1.322	3.820	6.086	576	681	946	1.370	3.760	5.876
Mar.....	310	533	899	1.303	3.758	6.052	587	690	942	1.344	3.718	5.892
Abr.....	319	537	903	1.323	3.834	6.157	582	691	946	1.368	3.714	5.832
Mai.....	325	538	906	1.335	3.810	6.080	583	691	955	1.383	3.730	5.841
Jun.....	342	548	911	1.370	3.927	6.252	580	692	963	1.414	3.753	5.808
Jul.....	354	559	918	1.383	3.965	6.334	581	694	967	1.413	3.763	5.832
Ago.....	349	556	913	1.375	3.963	6.303	578	690	959	1.411	3.723	5.728
Set.....	351	561	926	1.405	4.037	6.354	579	694	970	1.420	3.844	5.946
Out.....	361	565	930	1.409	4.075	6.445	582	694	973	1.418	3.886	6.077
Varição Mensal (%)												
Out-2012/Set-2012.....	2,8	0,7	0,5	0,3	0,9	1,4	0,4	0,1	0,3	-0,1	1,1	2,2
Varição no Ano (%)												
Out-2012/Dez-2011.....	9,2	7,7	4,3	6,5	2,8	1,3	6,0	5,1	3,4	3,8	0,8	-0,1
Varição Anual (%)												
Out-2012/Out-2011.....	12,5	8,7	5,9	8,4	3,6	1,1	7,9	6,5	5,5	6,8	1,5	-0,9

Fonte: Secretaria de Planejamento e Desenvolvimento Regional, Convênio Seade – Dieese e MTE/FAT.

(1) Inflator utilizado – ICI do Dieese. Valores em reais de outubro de 2012. (2) Excluem os assalariados e os empregados domésticos assalariados que não tiveram remuneração no mês, os trabalhadores familiares sem remuneração salarial e os trabalhadores que ganharam exclusivamente em espécie ou benefício. (3) Excluem os assalariados que não tiveram remuneração no mês.

TABELA 12
ÍNDICES TRIMESTRAIS DO EMPREGO, DO RENDIMENTO MÉDIO REAL E DA MASSA DE RENDIMENTOS REAIS
DOS OCUPADOS E DOS ASSALARIADOS (1)
REGIÃO METROPOLITANA DE SÃO PAULO – 2002-2012

Períodos	Índices trimestrais (1)					
	Ocupados (2)			Assalariados (3)		
	Emprego	Rendimento médio real	Massa de rendimentos reais	Emprego	Salário médio real	Massa salarial real
Out-2002.....	104,2	85,2	88,8	104,2	85,6	89,2
Out-2003.....	104,4	79,8	83,3	104,2	83,1	86,6
Out-2004.....	109,9	81,1	89,0	110,8	85,4	94,7
Out-2005.....	110,3	80,0	88,2	113,4	84,1	95,3
Out-2006.....	114,7	81,2	93,1	121,4	84,3	102,4
Out-2007.....	116,8	80,7	94,3	125,6	83,1	104,4
Out-2008.....	122,1	80,0	97,7	136,6	80,3	109,7
Out-2009.....	122,1	80,7	98,5	134,1	82,0	109,9
Out-2010.....	127,3	90,9	115,7	141,4	89,5	126,5
Out-2011.....	128,9	87,3	112,4	146,0	86,8	126,7
Nov-2011.....	129,9	87,7	113,9	147,0	88,1	129,5
Dez.....	130,3	88,1	114,7	147,2	87,8	129,2
Jan-2012.....	130,1	84,2	109,5	147,4	85,9	126,6
Fev.....	129,0	85,8	110,6	146,2	86,2	126,1
Mar.....	129,1	85,0	109,6	147,3	85,6	126,1
Abr.....	129,0	86,5	111,5	146,6	86,2	126,3
Mai.....	129,3	86,4	111,6	145,7	86,7	126,2
Jun.....	129,7	88,4	114,6	144,3	87,3	125,9
Jul.....	131,0	89,1	116,7	144,8	87,3	126,4
Ago.....	131,3	88,9	116,8	146,7	86,7	127,1
Set.....	131,8	90,6	119,5	147,9	88,7	131,1
Out.....	132,1	91,7	121,1	147,6	89,7	132,4
Varição Mensal (%)	0,2	1,2	1,4	-0,2	1,2	1,0
Out-2012/Set-2012.....						
Varição no Ano (%)	1,4	4,1	5,6	0,2	2,2	2,5
Out-2012/Dez-2011.....						
Varição Anual (%)	2,5	5,1	7,7	1,0	3,4	4,5
Out-2012/Out-2011.....						

Fonte: Secretaria de Planejamento e Desenvolvimento Regional, Convênio Seade – Dieese e MTE/FAT.

(1) Inflator utilizado – IGV do Dieese. Base: média de 2000 = 100. (2) Incluem os ocupados que não tiveram remuneração no mês e excluem os trabalhadores familiares sem remuneração salarial e os trabalhadores que ganharam exclusivamente em espécie ou benefício. (3) Incluem os assalariados que não tiveram remuneração no mês.

TABELA 13
RENDIMENTO MÉDIO REAL TRIMESTRAL DOS ASSALARIADOS, POR SETOR DE ATIVIDADE E CARTEIRA DE TRABALHO ASSINADA E NÃO ASSINADA PELO ATUAL EMPREGADOR (1)
 REGIÃO METROPOLITANA DE SÃO PAULO – 2002-2012

Períodos	Rendimento médio real trimestral dos assalariados (1)							
	Total geral (2)	Total (3)		Setor de atividade			Carteira de trabalho	
			Indústria de transformação (4)	Comércio, reparação de veículos automotores e motocicletas (5)	Serviços (6)	Assinada	Não assinada	
Out-2002.....	1.659	1.562	1.730	1.061	
Out-2003.....	1.607	1.517	1.678	1.032	
Out-2004.....	1.647	1.531	1.712	996	
Out-2005.....	1.623	1.525	1.668	1.079	
Out-2006.....	1.636	1.506	1.647	1.075	
Out-2007.....	1.613	1.501	1.618	1.072	
Out-2008.....	1.559	1.447	1.551	1.046	
Out-2009.....	1.587	1.491	1.579	1.079	
Out-2010.....	1.741	1.593	1.672	1.223	
Out-2011.....	1.683	1.566	1.849	1.243	1.547	1.637	1.198	
Nov-2011.....	1.707	1.597	1.853	1.305	1.586	1.658	1.277	
Dez.....	1.706	1.610	1.822	1.343	1.616	1.665	1.309	
Jan-2012.....	1.679	1.583	1.717	1.353	1.604	1.637	1.285	
Fev.....	1.689	1.592	1.737	1.301	1.637	1.644	1.308	
Mar.....	1.674	1.575	1.763	1.308	1.591	1.620	1.313	
Abr.....	1.681	1.567	1.755	1.279	1.593	1.606	1.329	
Mai.....	1.691	1.564	1.750	1.270	1.571	1.604	1.329	
Jun.....	1.707	1.585	1.795	1.283	1.593	1.624	1.358	
Jul.....	1.710	1.599	1.843	1.308	1.598	1.652	1.308	
Ago.....	1.697	1.601	1.850	1.328	1.593	1.664	1.255	
Set.....	1.733	1.621	1.861	1.320	1.617	1.692	1.215	
Out.....	1.744	1.630	1.843	1.353	1.604	1.696	1.222	
Varição Mensal (%)								
Out-2012/Set-2012.....	0,6	0,5	-0,9	2,4	-0,7	0,2	0,6	
Varição no Ano (%)								
Out-2012/Dez-2011.....	2,2	1,2	1,1	0,7	-0,7	1,8	-6,6	
Varição Anual (%)								
Out-2012/Out-2011.....	3,6	4,1	-0,3	8,8	3,7	3,6	2,0	

Fonte: Secretaria de Planejamento e Desenvolvimento Regional, Convênio Seade – Dieese e MTE/FAF.

(1) Inflator utilizado – ICV do Dieese. Valores em reais de outubro de 2012. (2) Inclui os assalariados do setor público e aqueles que não sabem a que setor pertence a empresa em que trabalham. (3) Inclui agricultura, pecuária, produção florestal, pesca e aquicultura (Seção A); indústrias extrativas (Seção B); eletricidade e gás (Seção D); água, esgoto, atividades de gestão de resíduos e descontaminação (Seção E); construção (Seção F); organismos internacionais e outras instituições extralimitadas (Seção U); atividades mal definidas (Seção V). As seções mencionadas referem-se à CNAE 2.0 domiciliar. (4) Seção C de CNAE 2.0 domiciliar. (5) Seção G da CNAE 2.0 domiciliar. (6) Seções H a S da CNAE 2.0 domiciliar. Nota: Exclui-se os assalariados que não tiveram remuneração no mês e os empregados domésticos. (...) Dados não disponíveis.

PIA – População em Idade Ativa: população com 10 anos e mais.

PEA – População Economicamente Ativa: parcela da PIA que está ocupada ou desempregada.

Ocupados: indivíduos que nos 7 dias anteriores ao da entrevista:

- a) possuem trabalho remunerado exercido regularmente;
- b) possuem trabalho remunerado exercido de forma irregular, desde que não estejam procurando trabalho diferente do atual;
- c) possuem trabalho não remunerado de ajuda em negócios de parentes, ou remunerado em espécie/benefício, sem procura de trabalho;
- d) excluem-se as pessoas que de forma bastante excepcional fizeram algum trabalho nesse período.

Desempregados: indivíduos que se encontram em uma das seguintes situações:

- a) Desemprego Aberto: pessoas que procuraram trabalho de maneira efetiva nos 30 dias anteriores ao da entrevista e não exerceram nenhum trabalho nos 7 últimos dias;
- b) Desemprego Oculto pelo Trabalho Precário: pessoas que realizam algum trabalho remunerado eventual de auto-ocupação, ou seja, sem qualquer perspectiva de continuidade e previsibilidade, ou realizam trabalho não remunerado em ajuda de negócios de parentes e que procuraram mudar de trabalho nos 30 dias anteriores ao da entrevista ou que, não tendo procurado neste período, o fizeram sem êxito até 12 meses atrás;
- c) Desemprego Oculto pelo Desalento e Outros: pessoas que não possuem trabalho e nem procuraram nos últimos 30 dias, por desestímulo do mercado de trabalho ou por circunstâncias fortuitas, mas apresentaram procura efetiva de trabalho nos últimos 12 meses.

Inativos (maiores de 10 anos): parcela da PIA que não está ocupada ou desempregada.

Rendimento do trabalho: rendimento monetário bruto (sem descontos de imposto de renda e previdência social) efetivamente recebido, referente ao trabalho realizado no mês imediatamente anterior ao da pesquisa. Para os assalariados, são considerados descontos por falta, etc. ou acréscimos devidos a horas extras, gratificações, etc. Não são computados o 13º salário e os benefícios indiretos. Para os empregadores, os autônomos e as demais posições é considerada a retirada mensal, não incluindo os lucros do trabalho, da empresa ou do negócio.

PRINCIPAIS INDICADORES

Taxa de Desemprego Total: proporção da PEA que se encontra na situação de desemprego – total, aberto e oculto.

Taxa de Participação: proporção de pessoas com 10 anos e mais incorporadas ao mercado de trabalho como ocupadas ou desempregadas.

Índice de Ocupação: nível de ocupação alcançado em determinado trimestre em relação ao nível médio do ano de 2000.

Rendimentos: rendimento real trimestral dos ocupados e assalariados no trabalho principal – apresentados os valores médios e os máximos recebidos pelos 10% e 25% mais pobres, 50% (mediana) e valores mínimos recebidos pelos 25% e 10% mais ricos. Além disto, são apresentadas as evoluções dos índices tendo por base a média de 2000=100.

A Fundação Sistema Estadual de Análise de Dados – Seade, em colaboração com o Departamento Intersindical de Estatística e Estudos Socioeconômicos – Dieese, vem divulgando sistematicamente os resultados da Pesquisa de Emprego e Desemprego – PED-RMSP, desde janeiro de 1985. Trata-se de uma pesquisa domiciliar que, a cada mês, investiga uma amostra de aproximadamente 3.000 domicílios localizados na Região Metropolitana de São Paulo. Suas informações são apresentadas agregadas em trimestres móveis. Por exemplo, a taxa de desemprego de janeiro corresponde ao trimestre móvel novembro, dezembro e janeiro. A taxa de fevereiro corresponde ao trimestre móvel dezembro, janeiro e fevereiro. A qualidade de seus indicadores e as inovações metodológicas introduzidas fazem da PED uma das principais fontes de referência sobre a conjuntura do mercado de trabalho metropolitano. Por estas razões, outros Estados brasileiros passaram a realizar a pesquisa nas regiões metropolitanas de Belo Horizonte, Fortaleza, Porto Alegre, Recife, Salvador e o Distrito Federal.



GOVERNO DO ESTADO DE SÃO PAULO
Secretaria de Planejamento e Desenvolvimento Regional

SEADE

Fundação Sistema Estadual de Análise de Dados

Av. Cásper Líbero 478 CEP 01033-000 São Paulo SP

Fone (11) 3324.7200 Fax (11) 3324.7324

www.seade.gov.br / sicseade@seade.gov.br / ouvidoria@seade.gov.br

DIEESE

DEPARTAMENTO INTERSINDICAL DE ESTATÍSTICA E ESTUDOS SOCIOECONÔMICOS

Rua Ministro Godói 310 CEP 05001-900 São Paulo SP

Fone (11) 3874.5366 Fax (11) 3874.5291

www.dieese.org.br / en@dieese.org.br

Apoio: Ministério do Trabalho e Emprego – MTE. Fundo de Amparo ao Trabalhador – FAT.
Secretaria do Emprego e Relações do Trabalho – Sert.