

MARÇO DE 2008

### **Maior procura por trabalho e estabilidade da ocupação aumentam desemprego**

- Indústria tem o melhor desempenho para março de toda a série
- Construção Civil registra resultado inédito no mês
- Comércio reduz vagas após quatro meses de crescimento
- Rendimentos voltam a aumentar após três meses de redução
- Crescem as massas de rendimentos de ocupados e assalariados na comparação anual

Anexo estatístico

Principais conceitos

---

## RESULTADOS DO MÊS

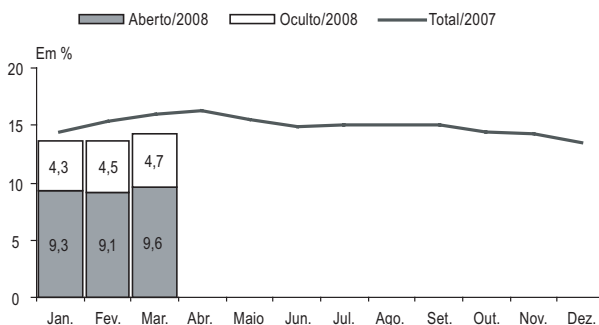
1. As informações da Pesquisa de Emprego e Desemprego – PED, realizada pela Fundação Seade e pelo Dieese, mostram que a **taxa de desemprego** total cresceu, ao passar de 13,6% em fevereiro, para 14,3% em março, em comportamento usual para o período. Esta é a menor taxa para março desde 1996. Segundo suas componentes, a taxa de desemprego aberto elevou-se de 9,1% para 9,6% e a de desemprego oculto, de 4,5% para 4,7% (Gráfico 1).
2. O contingente de desempregados foi estimado em 1.487 mil pessoas, 83 mil a mais do que no mês anterior, devido à relativa estabilidade do nível de ocupação (menos 6 mil vagas) e do ingresso de 77 mil pessoas no mercado de trabalho (Tabela 1). A **taxa de participação** cresceu de 63,1% para os atuais 63,5%, maior nível para março de toda a série da pesquisa.

**Tabela 1**  
**Estimativas do Número de Pessoas de 10 Anos e Mais, segundo Condição de Atividade**  
**Região Metropolitana de São Paulo**  
**Março/07-Março/08**

Condição de Atividade	Estimativas (em mil pessoas)			Variações			
				Absoluta (em mil pessoas)		Relativa (%)	
	Mar/07	Fev/08	Mar/08	Mar-08/ Fev-08	Mar-08/ Mar-07	Mar-08/ Fev-08	Mar-08/ Mar-07
<b>População em Idade Ativa</b>	<b>16.161</b>	<b>16.361</b>	<b>16.380</b>	<b>19</b>	<b>219</b>	<b>0,1</b>	<b>1,4</b>
População Economicamente Ativa	10.052	10.324	10.401	77	349	0,7	3,5
Ocupados	8.454	8.920	8.914	-6	460	-0,1	5,4
Desempregados	1.598	1.404	1.487	83	-111	5,9	-6,9
Em Desemprego Aberto	1.045	939	998	59	-47	6,3	-4,5
Em Desemprego Oculto pelo							
Trabalho Precário	402	343	358	15	-44	4,4	-10,9
Em Desemprego Oculto pelo Desalento	151	122	131	9	-20	7,4	-13,2
<b>Inativos com 10 Anos e Mais</b>	<b>6.109</b>	<b>6.037</b>	<b>5.979</b>	<b>-58</b>	<b>-130</b>	<b>-1,0</b>	<b>-2,1</b>

Fonte: SEP. Convênio Seade – Dieese e MTE/FAT.

**Gráfico 1**  
**Taxas de Desemprego, por Tipo**  
**Região Metropolitana de São Paulo**  
**2007-2008**

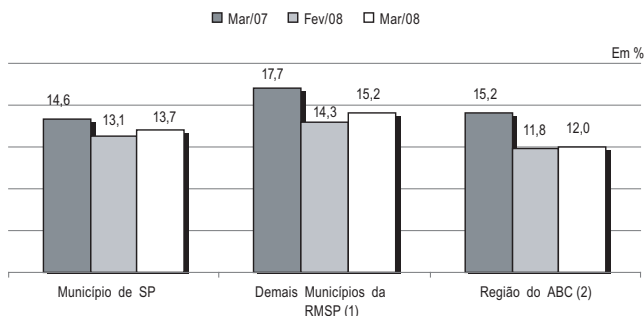


Fonte: SEP. Convênio Seade – Dieese e MTE/FAT.

Nota: A taxa de desemprego total é composta pela soma das taxas de desemprego aberto e oculto.

3. Nos três domínios geográficos para os quais os indicadores da PED são calculados, entre fevereiro e março, a taxa de desemprego total cresceu no Município de São Paulo (de 13,1% para 13,7%) e nos demais municípios da RMSP (de 14,3% para 15,2%), mas manteve-se relativamente estável na região do ABC, onde passou de 11,8% para 12,0%, após três meses de redução (Gráfico 2).

**Gráfico 2**  
**Taxas de Desemprego Total**  
**Município de São Paulo, Demais Municípios da RMSP e Região do ABC**  
**Março/07-Março/08**



Fonte: SEP. Convênio Seade – Dieese e MTE/FAT.

(1) RMSP, exclusive o Município de São Paulo.

(2) Compreende os municípios de Santo André, São Bernardo do Campo, São Caetano do Sul, Diadema, Mauá, Ribeirão Pires e Rio Grande da Serra.

4. Em março, o **nível de ocupação** na RMSP permaneceu relativamente estável (-0,1%) pelo segundo mês consecutivo (Tabela 2), em comportamento pouco usual para este mês, quando geralmente ocorre decréscimo mais expressivo do número de postos de trabalho. O contingente de ocupados foi estimado em 8.914 mil pessoas, 6 mil a menos do que em fevereiro. Esse resultado deveu-se às reduções nos **Serviços** (1,9%) e no **Comércio** (0,7%), que foram praticamente compensadas pelos aumentos na **Indústria** (2,6%, melhor desempenho para março de toda a série) e no agregado **Outros Setores** (5,9%, reflexo do crescimento inédito da Construção Civil para este mês) (Tabela 2).

**Tabela 2**  
**Estimativas do Número de Ocupados, segundo Setores de Atividade**  
**Região Metropolitana de São Paulo**  
**Março/07-Março/08**

Setores de Atividade	Estimativas (em mil pessoas)			Variações			
				Absoluta (em mil pessoas)		Relativa (%)	
	Mar/07	Fev/08	Mar/08	Mar-08/ Fev-08	Mar-08/ Mar-07	Mar-08/ Fev-08	Mar-08/ Mar-07
<b>Total</b>	<b>8.454</b>	<b>8.920</b>	<b>8.914</b>	<b>-6</b>	<b>460</b>	<b>-0,1</b>	<b>5,4</b>
Indústria	1.556	1.668	1.711	43	155	2,6	10,0
Comércio	1.437	1.472	1.462	-10	25	-0,7	1,7
Serviços	4.514	4.879	4.787	-92	273	-1,9	6,0
Outros (1)	947	901	954	53	7	5,9	0,7

Fonte: SEP. Convênio Seade – Dieese e MTE/FAT.

(1) Incluem Construção Civil, Serviços Domésticos, etc.

5. O contingente de assalariados aumentou 0,8%, resultado do crescimento do emprego no setor privado (1,1%) e redução no setor público (1,4%). O emprego com carteira de trabalho assinada, no setor privado, cresceu 1,7%, enquanto o sem carteira assinada diminuiu (0,8%). O contingente de trabalhadores autônomos reduziu-se em 3,1% (Tabela 3).

**Tabela 3**  
**Estimativas do Número de Ocupados, segundo Posição na Ocupação**  
**Região Metropolitana de São Paulo**  
**Março/07-Março/08**

Posição na Ocupação	Estimativas (em mil pessoas)			Variações			
				Absoluta (em mil pessoas)		Relativa (%)	
	Mar/07	Fev/08	Mar/08	Mar-08/ Fev-08	Mar-08/ Mar-07	Mar-08/ Fev-08	Mar-08/ Mar-07
<b>Total</b>	<b>8.454</b>	<b>8.920</b>	<b>8.914</b>	<b>-6</b>	<b>460</b>	<b>-0,1</b>	<b>5,4</b>
Total de Assalariados (1)	5.563	5.976	6.026	50	463	0,8	8,3
Setor Privado	4.844	5.262	5.322	60	478	1,1	9,9
Com Carteira Assinada	3.770	4.076	4.145	69	375	1,7	9,9
Sem Carteira Assinada	1.074	1.186	1.177	-9	103	-0,8	9,6
Setor Público	719	714	704	-10	-15	-1,4	-2,1
Autônomos	1.623	1.748	1.694	-54	71	-3,1	4,4
Demais Posições (2)	1.268	1.196	1.194	-2	-74	-0,2	-5,8

Fonte: SEP. Convênio Seade – Dieese e MTE/FAT.

(1) Inclui os que não informaram o segmento em que trabalham.

(2) Incluem empregadores, empregados domésticos, donos de negócio familiar, trabalhadores familiares sem remuneração, profissionais liberais e outras posições ocupacionais.

6. Entre janeiro e fevereiro de 2008, o **rendimento** médio real de ocupados e assalariados cresceu 0,9% e 1,4%, passando a corresponder a R\$ 1.153 e R\$ 1.212, respectivamente, após três meses consecutivos de decréscimo (Tabela 4). A massa de rendimentos dos ocupados, em comportamento atípico para o período, variou positivamente (0,6%) e a dos assalariados cresceu 1,9%, refletindo, neste último caso, crescimento do salário médio e do nível de emprego.

**Tabela 4**

**Rendimento Médio Real (1) dos Ocupados, Assalariados, segundo Categorias Seleccionadas, e Trabalhadores Autônomos**  
**Região Metropolitana de São Paulo**  
**Fevereiro/07-Fevereiro/08**

Categorias Seleccionadas	Rendimentos (em reais de fevereiro de 2008)			Variações (%)	
	Fev/07	Jan/08	Fev/08	Fev-08/ Jan-08	Fev-08 Fev-07
<b>Total de Ocupados</b>	<b>1.172</b>	<b>1.142</b>	<b>1.153</b>	<b>0,9</b>	<b>-1,6</b>
Total de Assalariados (2)	1.229	1.195	1.212	1,4	-1,4
Setor Privado	1.165	1.119	1.127	0,8	-3,3
Indústria	1.316	1.277	1.239	-3,0	-5,9
Comércio	914	874	902	3,2	-1,3
Serviços	1.180	1.115	1.133	1,6	-4,0
Com Carteira Assinada	1.246	1.187	1.199	1,0	-3,7
Sem Carteira Assinada	889	875	857	-2,0	-3,6
Trabalhadores Autônomos	887	824	871	5,7	-1,8

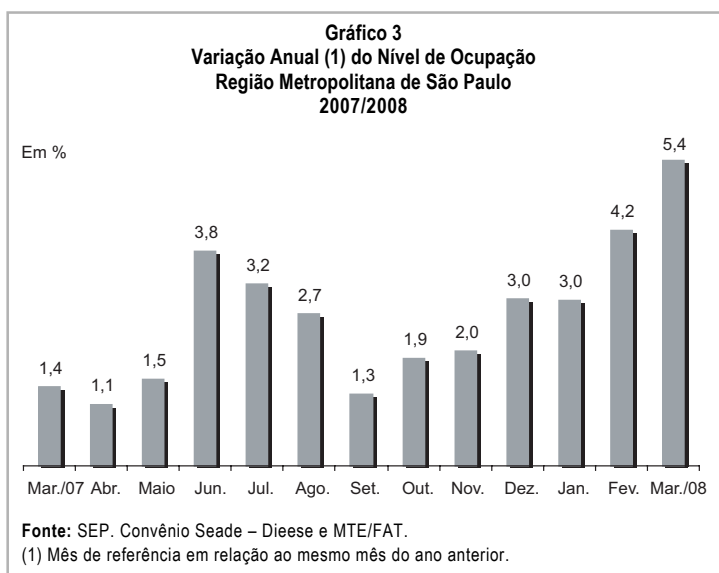
**Fonte:** SEP. Convênio Seade – Dieese e MTE/FAT.

(1) Inflator utilizado: ICV – Dieese.

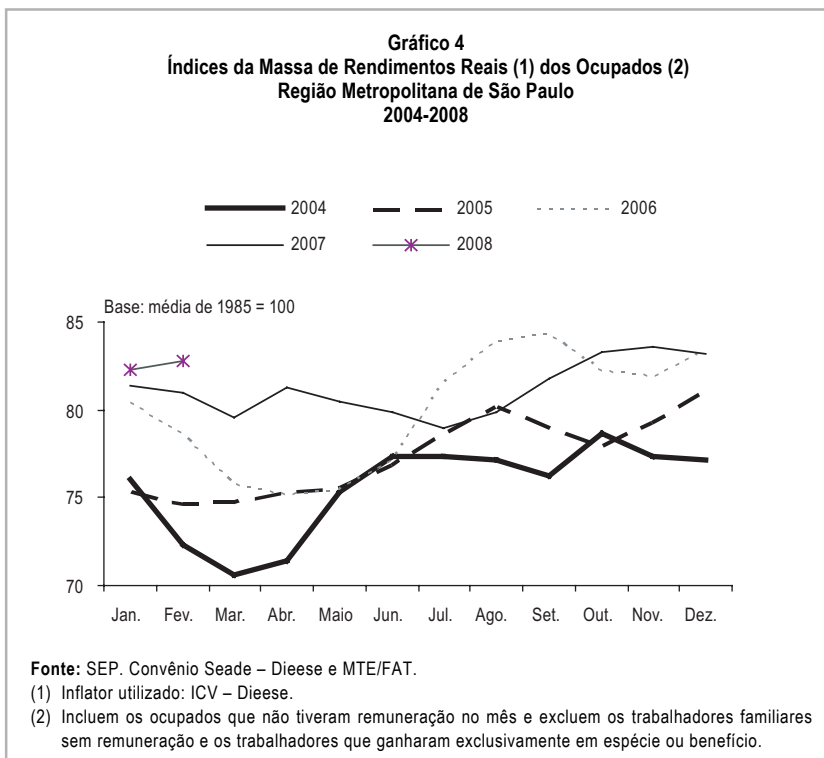
(2) Inclui setor público.

## COMPORTAMENTO EM 12 MESES

- Comparada a março de 2007, a **taxa de desemprego** total na RMSP diminuiu de 15,9% para os atuais 14,3%. Segundo suas componentes, a taxa de desemprego aberto reduziu-se de 10,4% para 9,6% e a de desemprego oculto de 5,5% para 4,7%. Também diminuíram as taxas de desemprego oculto pelo trabalho precário (de 4,0% para 3,4%) e pelo desalento (de 1,5% para 1,3%).
- Nos últimos 12 meses, 111 mil pessoas deixaram a situação de desemprego, uma vez que foram criados 460 mil postos de trabalho, mais do que suficientes para absorver as 349 mil pessoas que passaram a integrar a força de trabalho da região. A **taxa de participação** elevou-se de 62,2% para 63,5%, nesse período.
- O **nível de ocupação** cresceu 5,4%, maior variação dos últimos 12 meses (Gráfico 3), equivalente à verificada em igual período de 2005, quando a base de comparação estava muito deprimida. Este resultado refletiu, principalmente, o crescimento dos **Serviços** (273 mil novos postos, ou aumento de 6,0%) e da **Indústria** (155 mil, ou 10,0%) e, em menor medida, do **Comércio** (25 mil, ou 1,7%) e do agregado **Outros Setores** (7 mil ocupações, ou 0,7%).



10. O assalariamento aumentou 8,3% no período, resultado do crescimento de 9,9% do emprego no setor privado, diante da redução de 2,1% no setor público. A ampliação do emprego privado deveu-se ao crescimento do número de trabalhadores com e sem carteira de trabalho assinada (9,9% e 9,6%, respectivamente). O número de trabalhadores autônomos expandiu-se em 4,4% e o dos classificados em "demais posições" diminuiu 5,8%.
11. Entre fevereiro de 2007 e de 2008, os **rendimentos** médios reais de ocupados e assalariados diminuíram 1,6% e 1,4%, respectivamente. Entretanto, a massa de rendimentos dos ocupados (Gráfico 4) aumentou 2,3% e a dos assalariados, 3,2%, em ambos os casos, refletindo a expansão do nível de ocupação.





# Anexo Estatístico

**TABELA 1**

ESTIMATIVA DA POPULAÇÃO TOTAL E ECONOMICAMENTE ATIVA E DOS INATIVOS MAIORES DE 10 ANOS, TAXAS GLOBAIS DE PARTICIPAÇÃO E TAXAS DE DESEMPREGO TOTAL  
REGIÃO METROPOLITANA DE SÃO PAULO – 1998-2008

Trimestres	População Economicamente Ativa						Inativos Maiores de 10 Anos		Taxas		População Total <sup>1</sup>
	Total		Ocupados		Desempregados		Números Absolutos <sup>1</sup>	Índice <sup>2</sup>	Participação (PEA/PIA)	Desemp.Total (DES/PEA)	
	Números Absolutos <sup>1</sup>	Índice <sup>2</sup>	Números Absolutos <sup>1</sup>	Índice <sup>2</sup>	Números Absolutos <sup>1</sup>	Índice <sup>2</sup>					
Mar-1998 .....	8.580	133,3	7.027	124,8	1.553	192,7	5.462	127,7	61,1	18,1	
Mar-1999 .....	8.735	135,7	6.997	124,3	1.738	215,6	5.608	131,1	60,9	19,9	
Mar-2000 .....	9.093	141,3	7.420	131,8	1.673	207,6	5.549	129,7	62,1	18,4	
Mar-2001 .....	9.193	142,8	7.603	135,0	1.590	197,3	5.682	132,9	61,8	17,3	
Mar-2002 .....	9.424	146,4	7.549	134,1	1.875	232,6	5.655	132,2	62,5	19,9	
Mar-2003 .....	9.510	147,8	7.637	135,6	1.873	232,4	5.780	135,1	62,2	19,7	
Mar-2004 .....	9.707	150,8	7.707	136,9	2.000	248,1	5.800	135,6	62,6	20,6	
Mar-2005 .....	9.911	154,0	8.196	145,6	1.715	212,8	5.821	136,1	63,0	17,3	
Mar-2006 .....	10.031	155,9	8.336	148,1	1.695	210,3	5.917	138,4	62,9	16,9	
Mar-2007 .....	10.052	156,2	8.454	150,2	1.598	198,3	6.109	142,8	62,2	15,9	
Abr-2007 .....	10.096	156,9	8.450	150,1	1.646	204,2	6.083	142,2	62,4	16,3	19.528
Mai .....	10.058	156,3	8.499	151,0	1.559	193,4	6.139	143,5	62,1	15,5	19.548
Jun .....	10.167	158,0	8.652	153,7	1.515	188,0	6.048	141,4	62,7	14,9	19.567
Jul .....	10.178	158,1	8.651	153,7	1.527	189,5	6.055	141,6	62,7	15,0	19.586
Ago .....	10.206	158,6	8.675	154,1	1.531	190,0	6.046	141,4	62,8	15,0	19.606
Set .....	10.201	158,5	8.661	153,8	1.540	191,1	6.069	141,9	62,7	15,1	19.625
Out .....	10.294	159,9	8.812	156,5	1.482	183,9	5.994	140,2	63,2	14,4	19.645
Nov .....	10.354	160,9	8.884	157,8	1.470	182,4	5.952	139,2	63,5	14,2	19.665
Dez .....	10.383	161,3	8.981	159,5	1.402	173,9	5.942	138,9	63,6	13,5	19.684
Jan-2008 .....	10.312	160,2	8.910	158,3	1.402	173,9	6.031	141,0	63,1	13,6	19.704
Fev .....	10.324	160,4	8.920	158,4	1.404	174,2	6.037	141,2	63,1	13,6	19.723
Mar .....	10.401	161,6	8.914	158,3	1.487	184,5	5.979	139,8	63,5	14,3	19.743
Variação Mensal											
Mar-2008/Fev-2008 ..	0,7		-0,1		5,9		-1,0		0,6		
Variação no Ano											
Mar-2008/Dez-2007 .	0,2		-0,7		6,1		0,6		-0,2		
Variação Anual											
Mar-2008/Mar-2007 .	3,5		5,4		-6,9		-2,1		2,1		

Fonte: SEP, Convênio Seade – Dieese e MTE/FAT.

(1) Em 1.000 pessoas. (2) Base: média de 1985 = 100.

Nota: Projeções populacionais baseadas no Censo Demográfico de 2000.

**TABELA 2**  
TAXAS DE DESEMPREGO, POR TIPO  
RMSP, MUNICÍPIO DE SÃO PAULO E DEMAIS MUNICÍPIOS DA RMSP – 1998-2008

Em porcentagem

Trimestres	Taxas de Desemprego, por Tipo										
	RMSP					Município de São Paulo			Demais Municípios da RMSP		
	Total	Aberto	Oculto			Total	Aberto	Oculto	Total	Aberto	Oculto
			Total	Precário	Desalento						
Mar-1998 .....	18,1	12,0	6,1	4,3	1,8	16,9	11,2	5,7	20,4	13,4	6,9
Mar-1999 .....	19,9	12,9	7,0	4,6	2,4	18,6	12,2	6,4	22,2	14,3	7,9
Mar-2000 .....	18,4	11,3	7,1	5,0	2,1	16,6	10,3	6,3	21,3	13,0	8,3
Mar-2001 .....	17,3	11,2	6,1	4,4	1,7	15,5	10,0	5,5	19,8	12,8	7,0
Mar-2002 .....	19,9	12,8	7,1	4,8	2,3	18,5	11,7	6,8	22,0	14,4	7,6
Mar-2003 .....	19,7	12,7	7,0	4,8	2,1	18,9	12,1	6,8	20,8	13,6	7,2
Mar-2004 .....	20,6	13,3	7,3	5,1	2,2	20,4	12,9	7,5	21,0	13,8	7,2
Mar-2005 .....	17,3	10,9	6,4	4,7	1,7	15,9	10,0	5,8	19,2	12,0	7,2
Mar-2006 .....	16,9	10,9	6,0	4,4	1,6	16,0	10,3	5,7	18,2	11,8	6,5
Mar-2007 .....	15,9	10,4	5,5	4,0	1,5	14,6	10,0	4,6	17,7	10,8	6,9
Abr-2007 .....	16,3	10,9	5,4	4,2	1,2	15,3	10,7	4,5	17,6	11,1	6,5
Maió .....	15,5	10,6	4,9	3,8	1,1	14,2	10,0	4,2	17,2	11,3	5,8
Jun .....	14,9	10,3	4,6	3,5	1,1	13,4	9,4	4,0	17,0	11,5	5,5
Jul .....	15,0	10,5	4,5	3,3	1,2	13,7	9,6	4,2	16,6	11,6	5,0
Ago .....	15,0	10,4	4,6	3,3	1,3	14,2	9,9	4,3	16,1	11,1	5,0
Set .....	15,1	10,5	4,6	3,3	1,3	14,5	10,1	4,4	15,8	10,9	4,9
Out .....	14,4	10,0	4,4	3,2	1,1	14,0	9,8	4,2	14,9	10,4	4,5
Nov .....	14,2	10,0	4,2	3,2	1,0	13,9	9,9	4,0	14,6	10,2	4,4
Dez .....	13,5	9,3	4,2	3,3	0,9	13,2	9,1	4,1	14,0	9,7	4,4
Jan-2008 .....	13,6	9,3	4,3	3,3	1,0	13,0	8,9	4,0	14,4	9,7	4,7
Fev .....	13,6	9,1	4,5	3,3	1,2	13,1	8,7	4,3	14,3	9,6	4,6
Mar .....	14,3	9,6	4,7	3,4	1,3	13,7	9,0	4,6	15,2	10,5	4,7
Varição Mensal											
Mar-2008/Fev-2008 ...	5,1	5,5	4,4	3,0	8,3	4,6	3,4	7,0	6,3	9,4	2,2
Varição no Ano											
Mar-2008/Dez-2007 ..	5,9	3,2	11,9	3,0	44,4	3,8	-1,1	12,2	8,6	8,2	6,8
Varição Anual											
Mar-2008/Mar-2007 ..	-10,1	-7,7	-14,5	-15,0	-13,3	-6,2	-10,0	0,0	-14,1	-2,8	-31,9

Fonte: SEP. Convênio Seade – Dieese e MTE/FAT.

TABELA 3

TAXAS DE DESEMPREGO, POR ATRIBUTOS PESSOAIS  
REGIÃO METROPOLITANA DE SÃO PAULO – 1998-2008

Em porcentagem

Trimestres	Taxas de Desemprego, por Atributos Pessoais											
	Total	Sexo		Idade					Posição no Domicílio		Experiência Anterior de Trabalho	
		Homens	Mulheres	10 a 14 Anos	15 a 17 Anos	18 a 24 Anos	25 a 39 Anos	40 Anos e Mais	Chefe	Demais	Com Experiência	Sem Experiência
Mar-1998 .....	18,1	16,4	20,4	53,9	47,2	25,5	13,7	10,7	10,5	23,7	15,6	2,4
Mar-1999 .....	19,9	17,9	22,4	47,8	48,8	29,1	15,7	12,3	11,9	25,8	17,3	2,6
Mar-2000 .....	18,4	15,3	22,2	43,3	48,3	26,0	14,0	12,2	10,8	24,0	15,8	2,6
Mar-2001 .....	17,3	15,0	20,2	50,3	45,4	24,5	12,7	11,9	10,5	22,3	14,8	2,4
Mar-2002 .....	19,9	17,0	23,4	48,1	55,6	29,0	15,2	13,1	12,1	25,7	17,1	2,8
Mar-2003 .....	19,7	17,0	23,0	50,8	48,3	30,0	15,1	13,4	12,1	25,4	17,1	2,6
Mar-2004 .....	20,6	18,0	23,7	41,6	58,5	32,1	15,7	13,3	11,5	27,5	17,7	2,9
Mar-2005 .....	17,3	14,9	20,1	43,0	52,3	27,5	13,6	10,2	9,6	22,9	14,8	2,5
Mar-2006 .....	16,9	14,3	19,8	44,9	56,2	27,3	13,3	9,7	8,9	22,8	14,4	2,5
Mar-2007 .....	15,9	13,2	19,1	47,7	51,0	25,6	13,5	8,9	9,0	21,2	13,9	2,0
Abr-2007 .....	16,3	13,7	19,3	40,3	51,5	27,6	13,4	8,9	9,3	21,5	14,0	2,3
Mai .....	15,5	12,7	18,7	40,0	46,0	26,2	13,0	8,7	8,6	20,6	13,3	2,2
Jun .....	14,9	12,6	17,5	41,5	45,9	25,2	12,6	7,8	8,3	19,8	12,6	2,3
Jul .....	15,0	12,5	17,8	37,7	48,5	24,9	12,3	8,1	7,9	20,2	12,6	2,4
Ago .....	15,0	12,8	17,6	31,5	52,8	24,6	12,3	8,1	7,8	20,3	12,7	2,3
Set .....	15,1	12,4	18,1	28,3	48,3	24,9	12,5	8,7	7,8	20,4	12,9	2,1
Out .....	14,4	12,0	17,1	28,9	46,1	24,2	11,9	8,3	7,8	19,2	12,4	2,0
Nov .....	14,2	11,7	17,0	33,3	46,6	24,0	11,7	8,0	7,5	19,2	12,0	2,2
Dez .....	13,5	10,9	16,5	42,4	47,9	22,3	11,2	7,4	7,1	18,4	11,4	2,1
Jan-2008 .....	13,6	11,0	16,5	51,9	47,6	21,7	11,3	7,4	7,0	18,5	11,3	2,2
Fev .....	13,6	10,7	16,8	48,5	46,4	21,7	11,2	7,6	7,0	18,6	11,4	2,2
Mar .....	14,3	11,3	17,9	51,5	50,6	23,4	11,4	8,1	7,4	19,6	12,0	2,4
Variação Mensal												
Mar-2008/Fev-2008 ...	5,1	5,6	6,5	6,2	9,1	7,8	1,8	6,6	5,7	5,4	5,3	9,1
Variação no Ano												
Mar-2008/Dez-2007 ..	5,9	3,7	8,5	21,5	5,6	4,9	1,8	9,5	4,2	6,5	5,3	14,3
Variação Anual												
Mar-2008/Mar-2007 ..	-10,1	-14,4	-6,3	8,0	-0,8	-8,6	-15,6	-9,0	-17,8	-7,5	-13,7	20,0

Fonte: SEP. Convênio Seade – Dieese e MTE/FAT.

**TABELA 4**  
**ÍNDICES DO NÍVEL DE OCUPAÇÃO, POR SETOR DE ATIVIDADE ECONÔMICA E POSIÇÃO NA OCUPAÇÃO**  
**REGIÃO METROPOLITANA DE SÃO PAULO – 1998-2008**

Base: média de 1985 = 100

Trimestres	Índices do Nível de Ocupação										
	Total Geral	Setor de Atividade Econômica				Posição na Ocupação					
		Indústria	Comércio	Serviços	Outros <sup>2</sup>	Assalariados <sup>1</sup>					Total de Autônomos
						Total	Setor Privado			Setor Público <sup>3</sup>	
Total	Com Carteira Assinada	Sem Carteira Assinada	Setor Público <sup>3</sup>	Total de Autônomos							
Mar-1998 .....	124,8	75,9	149,0	158,1	117,4	112,2	113,4	102,5	182,2	107,5	164,6
Mar-1999 .....	124,3	74,1	146,6	158,9	117,9	110,2	111,5	99,4	187,6	104,6	164,8
Mar-2000 .....	131,8	78,1	146,1	173,7	119,8	116,4	117,6	101,8	216,5	112,2	184,3
Mar-2001 .....	135,0	86,7	154,4	172,0	119,5	122,6	126,5	107,5	246,4	102,6	182,7
Mar-2002 .....	134,1	81,2	158,1	170,8	126,2	121,0	122,1	106,0	223,4	116,8	184,9
Mar-2003 .....	135,6	79,2	157,9	176,1	126,6	123,3	126,4	110,3	227,8	108,6	183,5
Mar-2004 .....	136,9	77,9	156,6	180,4	127,6	122,1	123,7	107,4	226,5	115,2	194,2
Mar-2005 .....	145,6	86,3	169,6	188,7	133,5	131,5	133,7	116,7	241,0	122,4	195,9
Mar-2006 .....	148,1	88,7	163,0	194,8	134,5	137,8	139,7	123,0	245,1	129,1	192,4
Mar-2007 .....	150,2	84,5	181,3	197,2	134,1	140,8	143,4	129,4	232,1	129,5	190,2
Abr-2007 .....	150,1	84,4	180,2	199,0	129,1	140,1	142,9	128,7	231,9	127,8	193,1
Mai .....	151,0	82,6	178,0	200,8	137,2	140,5	143,7	129,2	235,1	126,9	193,2
Jun .....	153,7	86,4	176,9	205,2	135,9	144,1	147,5	134,5	229,9	127,7	193,7
Jul .....	153,7	88,3	174,6	203,7	138,5	145,2	148,9	134,8	237,5	126,2	193,6
Ago .....	154,1	92,3	171,8	203,9	133,9	146,0	149,7	134,2	247,4	128,0	193,1
Set .....	153,8	92,6	171,6	203,9	131,3	146,7	150,8	134,0	256,5	126,4	195,9
Out .....	156,5	93,3	171,2	207,1	141,0	148,8	153,1	137,9	249,4	126,9	197,2
Nov .....	157,8	94,0	176,0	208,8	138,3	149,5	154,4	139,3	249,6	124,8	205,1
Dez .....	159,5	92,6	180,2	212,2	139,9	150,0	155,0	139,0	256,1	124,6	209,4
Jan-2008 .....	158,3	90,9	182,0	212,5	131,3	149,7	154,9	138,5	258,0	123,5	208,8
Fev .....	158,4	90,6	185,7	213,1	127,6	151,3	155,8	139,9	256,3	128,6	204,8
Mar .....	158,3	92,9	184,4	209,1	135,1	152,5	157,6	142,2	254,3	126,8	198,5
Variação Mensal											
Mar-2008/Fev-2008 .....	-0,1	2,6	-0,7	-1,9	5,9	0,8	1,1	1,7	-0,8	-1,4	-3,1
Variação no Ano											
Mar-2008/Dez-2007 .....	-0,7	0,3	2,4	-1,5	-3,4	1,7	1,7	2,3	-0,7	1,7	-5,2
Variação Anual											
Mar-2008/Mar-2007 .....	5,4	10,0	1,7	6,0	0,7	8,3	9,9	9,9	9,6	-2,1	4,4

Fonte: SEP. Convênio Seade – Dieese e MTE/FAT.

(1) Excluem os Empregados Domésticos e incluem os que não informaram o segmento em que trabalham. (2) Englobam: Construção Civil, Serviços Domésticos, etc. (3) Inclui os estatutários e celetistas que trabalham em instituições públicas (governos Municipal, Estadual, Federal, Empresa de Economia Mista, Autarquia, Fundação, etc.).

**TABELA 5**  
**ÍNDICES DO NÍVEL DE OCUPAÇÃO, POR RAMO DE ATIVIDADE**  
**REGIÃO METROPOLITANA DE SÃO PAULO – 1998-2008**

Base: abril 1988 = 100

Trimestres	Índices do Nível de Ocupação											
	Total Geral	Indústria							Construção Civil	Comércio	Serviços Domésticos	Outros
		Total	Metal-Mecânica	Química e Borracha	Vestuário e Têxtil	Alimentação	Gráfica e Papel	Outras				
Mar-1998 .....	112,0	68,4	64,7	62,8	56,6	84,5	87,1	84,0	84,1	137,5	125,9	87,5
Mar-1999 .....	111,6	66,7	59,6	60,4	61,9	77,1	90,7	84,2	69,7	135,3	137,8	62,5
Mar-2000 .....	118,3	70,4	60,8	71,3	60,2	85,1	105,1	87,8	59,0	134,8	141,2	107,1
Mar-2001 .....	121,2	78,1	68,0	76,3	77,6	78,4	110,1	96,4	66,5	142,5	137,8	96,4
Mar-2002 .....	120,4	73,1	61,7	70,7	70,4	86,1	105,4	92,0	75,3	145,9	145,4	80,4
Mar-2003 .....	121,8	71,3	62,9	65,7	72,6	74,7	106,1	80,9	82,1	145,8	145,4	55,4
Mar-2004 .....	122,9	70,1	61,8	67,5	60,5	72,1	96,8	95,4	73,7	144,5	151,8	53,6
Mar-2005 .....	130,7	77,8	67,2	92,1	74,9	81,9	92,0	93,4	75,3	156,5	156,0	87,5
Mar-2006 .....	132,9	79,9	67,4	74,9	82,5	66,4	120,4	106,9	79,7	150,4	154,9	89,3
Mar-2007 .....	134,8	76,1	66,8	78,5	78,2	73,9	109,9	84,5	74,1	167,3	157,1	91,1
Abr-2007 .....	134,7	76,0	67,8	79,5	73,4	78,6	103,6	87,6	70,5	166,2	155,1	60,7
Mai .....	135,5	74,4	67,4	80,4	66,1	71,8	102,3	89,9	81,3	164,3	158,0	91,1
Jun .....	137,9	77,8	70,2	84,4	67,9	73,3	105,7	97,3	82,9	163,2	158,8	60,7
Jul .....	137,9	79,5	72,3	81,4	75,7	65,5	108,6	98,1	89,6	161,1	155,1	92,9
Ago .....	138,3	83,1	73,8	82,0	86,7	69,9	115,6	99,9	79,7	158,6	155,5	76,8
Set .....	138,1	83,4	74,5	83,3	87,1	69,0	113,1	98,4	82,9	158,3	149,6	76,8
Out .....	140,5	84,0	73,9	86,7	82,8	79,8	118,9	100,2	91,2	158,0	158,0	94,6
Nov .....	141,6	84,7	74,0	85,4	82,4	89,4	119,6	101,4	88,4	162,4	153,3	110,7
Dez .....	143,2	83,4	70,5	79,7	78,5	94,9	127,5	106,9	89,6	166,2	158,8	80,4
Jan-2008 .....	142,1	81,9	70,2	77,2	78,3	93,5	123,1	102,1	81,7	168,0	149,8	80,4
Fev .....	142,2	81,6	71,6	79,8	74,2	89,8	117,2	101,8	81,7	171,4	148,0	48,2
Mar .....	142,1	83,7	75,9	84,5	76,5	90,7	113,9	99,3	99,6	170,2	146,0	78,6
Varição Mensal												
Mar-2008/Fev-2008 ....	-0,1	2,6	5,9	5,8	3,1	0,9	-2,9	-2,4	22,0	-0,7	-1,3	63,0
Varição no Ano												
Mar-2008/Dez-2007 ...	-0,7	0,3	7,7	6,0	-2,6	-4,5	-10,7	-7,1	11,1	2,4	-8,1	-2,2
Varição Anual												
Mar-2008/Mar-2007 ...	5,4	10,0	13,6	7,6	-2,1	22,8	3,6	17,5	34,4	1,7	-7,0	-13,7

(Continua)

**TABELA 5**  
**ÍNDICES DO NÍVEL DE OCUPAÇÃO, POR RAMO DE ATIVIDADE**  
**REGIÃO METROPOLITANA DE SÃO PAULO – 1998-2008**

Base: abril 1988 = 100

Trimestres	Índices do Nível de Ocupação												
	Serviços												
	Total	Reformas	Oficina Mecânica	Limp. e Outras Ofic.	Transportes	Especializados	Admin. e Util.Púb.	Creditícios	Alimentação	Educação	Saúde	Auxiliares	Outros
Mar-1998 .....	138,7	189,9	156,4	121,0	123,6	197,2	103,3	78,5	155,1	123,3	148,1	269,1	147,4
Mar-1999 .....	139,4	182,6	119,8	119,4	126,7	205,9	111,8	77,8	152,1	118,4	139,3	327,7	151,9
Mar-2000 .....	152,4	203,9	157,8	117,9	144,9	236,2	119,7	72,6	154,0	135,7	152,6	352,9	170,5
Mar-2001 .....	150,9	220,8	153,7	134,5	131,9	227,9	105,6	73,1	162,5	137,3	144,3	399,7	158,8
Mar-2002 .....	149,9	166,2	129,8	127,1	139,2	225,8	116,2	71,9	152,7	149,6	145,4	427,5	162,0
Mar-2003 .....	154,5	161,1	150,4	138,9	142,3	242,2	105,2	69,2	166,7	141,7	166,5	424,4	164,8
Mar-2004 .....	158,3	173,8	142,8	141,3	127,0	248,3	109,4	79,4	163,8	151,5	185,6	420,7	172,7
Mar-2005 .....	165,5	197,7	159,6	145,7	146,3	243,7	119,0	73,4	167,4	150,3	168,9	513,7	183,0
Mar-2006 .....	170,9	182,3	159,8	141,9	145,6	276,3	122,8	79,5	159,0	175,1	181,1	516,8	189,3
Mar-2007 .....	173,0	199,3	176,9	138,5	156,6	287,6	116,3	98,4	148,3	167,9	188,0	560,2	176,7
Abr-2007 .....	174,6	201,1	172,9	148,5	146,1	279,0	122,5	92,9	173,1	163,5	183,5	553,6	179,5
Mai-2007 .....	176,2	192,7	178,9	146,0	146,7	282,6	120,7	91,7	188,3	173,6	179,0	539,9	183,1
Jun-2007 .....	180,1	188,1	183,9	149,1	142,4	279,3	120,2	93,7	191,6	175,9	187,2	569,3	196,1
Jul-2007 .....	178,7	193,6	174,6	150,9	151,4	256,0	124,8	85,1	184,0	167,7	185,4	601,6	197,5
Ago-2007 .....	178,9	210,6	179,7	155,9	157,5	266,4	127,8	77,6	177,8	164,0	184,7	580,4	191,5
Set-2007 .....	178,9	218,3	167,9	151,4	168,1	261,1	125,8	84,3	183,5	173,8	176,8	546,8	191,7
Out-2007 .....	181,7	216,7	180,2	153,3	170,1	276,7	114,0	89,3	184,4	188,8	201,1	531,4	185,5
Nov-2007 .....	183,2	242,1	190,0	149,2	158,2	267,9	109,4	89,6	188,7	189,0	204,1	555,0	195,8
Dez-2007 .....	186,2	262,3	195,4	149,0	162,3	274,2	114,7	82,3	184,2	182,6	207,5	578,8	202,2
Jan-2008 .....	186,5	270,3	185,7	153,3	160,1	277,0	119,2	86,6	181,1	171,8	200,9	579,6	207,1
Fev-2008 .....	187,0	243,8	173,3	158,0	173,4	264,1	125,4	93,1	184,9	169,7	202,5	596,0	200,9
Mar-2008 .....	183,5	225,2	175,4	157,2	171,7	263,2	123,5	96,3	183,3	168,4	197,4	589,7	190,0
Variação Mensal													
Mar-2008/Fev-2008 ..	-1,9	-7,6	1,2	-0,5	-1,0	-0,3	-1,5	3,4	-0,8	-0,7	-2,5	-1,0	-5,4
Variação no Ano													
Mar-2008/Dez-2007 .	-1,5	-14,1	-10,2	5,5	5,8	-4,0	7,7	17,0	-0,5	-7,7	-4,9	1,9	-6,1
Variação Anual													
Mar-2008/Mar-2007 .	6,0	13,0	-0,8	13,5	9,6	-8,5	6,2	-2,1	23,6	0,3	5,0	5,3	7,5

Fonte: SEP. Convênio Seade – Dieese e MTE/FAT

**TABELA 6**  
**RENDIMENTO MÉDIO REAL TRIMESTRAL DOS OCUPADOS E DOS ASSALARIADOS NO TRABALHO PRINCIPAL**  
**REGIÃO METROPOLITANA DE SÃO PAULO – 1998-2008**

Trimestres	Rendimento Médio Real			
	Ocupados <sup>1</sup>		Assalariados <sup>2</sup>	
	Valor Absoluto <sup>3</sup>	Índice <sup>4</sup>	Valor Absoluto <sup>3</sup>	Índice <sup>4</sup>
Fev-1998 .....	1.664	75,0	1.663	71,7
Fev-1999 .....	1.606	72,4	1.631	70,3
Fev-2000 .....	1.437	64,8	1.463	63,1
Fev-2001 .....	1.378	62,1	1.411	60,8
Fev-2002 .....	1.237	55,8	1.306	56,3
Fev-2003 .....	1.132	51,0	1.203	51,9
Fev-2004 .....	1.149	51,8	1.214	52,3
Fev-2005 .....	1.132	51,0	1.202	51,8
Fev-2006 .....	1.152	51,9	1.225	52,8
Fev-2007 .....	1.172	52,8	1.229	53,0
Mar-2007 .....	1.171	52,8	1.237	53,3
Abr .....	1.196	53,9	1.262	54,4
Mai .....	1.176	53,0	1.250	53,9
Jun .....	1.144	51,6	1.211	52,2
Jul .....	1.128	50,8	1.191	51,3
Ago .....	1.138	51,3	1.203	51,9
Set .....	1.169	52,7	1.238	53,4
Out .....	1.173	52,9	1.233	53,1
Nov .....	1.167	52,6	1.224	52,8
Dez .....	1.146	51,7	1.202	51,8
Jan-2008 .....	1.142	51,5	1.195	51,5
Fev .....	1.153	52,0	1.212	52,2
Varição Mensal				
Fev-2008/Jan-2008 .....		0,9		1,4
Varição no Ano				
Fev-2008/Dez-2007 .....		0,6		0,9
Varição Anual				
Fev-2008/Fev-2007 .....		-1,6		-1,4

**Fonte:** SEP. Convênio Seade – Dieese e MTE/FAT.

(1) Exclusivo os Assalariados e os Empregados Domésticos Assalariados que não tiveram remuneração no mês, os Trabalhadores Familiares sem remuneração salarial e os Trabalhadores que ganharam exclusivamente em espécie ou benefício. (2) Exclusivo os Assalariados que não tiveram remuneração no mês. (3) Inflator utilizado – ICV do DIEESE. Valores em reais de fevereiro de 2008. (4) Base: média de 1985 = 100.

**Nota:** Vide Nota Técnica nº 8.

TABELA 7

RENDIMENTO REAL TRIMESTRAL DOS OCUPADOS E DOS ASSALARIADOS NO TRABALHO PRINCIPAL <sup>1</sup>  
REGIÃO METROPOLITANA DE SÃO PAULO – 1998-2008

Trimestres	Rendimento Real Trimestral									
	Ocupados <sup>2</sup>					Assalariados <sup>3</sup>				
	10% Mais Pobres Ganham Até	25% Mais Pobres Ganham Até	50% Ganham Até	25% Mais Ricos Ganham Acima de	10% Mais Ricos Ganham Acima de	10% Mais Pobres Ganham Até	25% Mais Pobres Ganham Até	50% Ganham Até	25% Mais Ricos Ganham Acima de	10% Mais Ricos Ganham Acima de
Fev-1998 .....	328	579	966	1.758	3.863	464	637	973	1.758	3.486
Fev-1999 .....	303	568	944	1.722	3.445	473	649	984	1.789	3.218
Fev-2000 .....	265	524	833	1.575	3.150	412	602	877	1.577	2.807
Fev-2001 .....	268	494	817	1.475	2.949	409	572	826	1.504	2.809
Fev-2002 .....	269	452	746	1.358	2.591	392	573	822	1.492	2.567
Fev-2003 .....	256	401	649	1.202	2.338	374	513	740	1.282	2.338
Fev-2004 .....	241	421	648	1.205	2.406	362	517	732	1.296	2.410
Fev-2005 .....	226	440	673	1.231	2.246	369	543	784	1.343	2.266
Fev-2006 .....	230	430	688	1.290	2.365	378	538	758	1.291	2.385
Fev-2007 .....	313	470	731	1.254	2.325	418	550	785	1.268	2.325
Mar-2007 .....	262	469	730	1.253	2.361	417	538	782	1.256	2.407
Abr .....	270	467	727	1.250	2.595	415	540	783	1.285	2.595
Mai .....	290	466	722	1.245	2.372	415	545	791	1.289	2.387
Jun .....	309	467	721	1.236	2.166	412	548	778	1.245	2.269
Jul .....	309	464	720	1.235	2.165	412	548	773	1.240	2.211
Ago .....	298	463	720	1.236	2.272	412	556	772	1.239	2.369
Set .....	297	464	720	1.239	2.380	412	561	810	1.338	2.564
Out .....	307	471	718	1.234	2.461	411	558	800	1.333	2.556
Nov .....	306	480	715	1.231	2.394	410	562	795	1.325	2.447
Dez .....	306	489	713	1.223	2.249	408	555	764	1.226	2.325
Jan-2008 .....	302	500	706	1.210	2.218	407	560	766	1.223	2.242
Fev .....	300	499	705	1.210	2.298	416	569	798	1.299	2.300

Fonte: SEP. Convênio Seade – Dieese e MTE/FAT.

(1) Inflator utilizado – ICV do Dieese. Valores em reais de Fevereiro de 2008.

(2) Exclusivo os Assalariados e os Empregados Domésticos Assalariados que não tiveram remuneração no mês, os Trabalhadores Familiares sem remuneração salarial e os Trabalhadores que ganharam exclusivamente em espécie ou benefício.

(3) Exclusivo os Assalariados que não tiveram remuneração no mês.

Nota: Vide Nota Técnica nº 8.



**TABELA 8**  
**ÍNDICES DO RENDIMENTO REAL TRIMESTRAL DOS OCUPADOS E DOS ASSALARIADOS NO TRABALHO PRINCIPAL <sup>1</sup>**  
**REGIÃO METROPOLITANA DE SÃO PAULO – 1998-2008**

Base: média de 1985 = 100

Trimestres	Índices do Rendimento Real Trimestral									
	Ocupados <sup>2</sup>					Assalariados <sup>3</sup>				
	10% Mais Pobres Até	25% Mais Pobres Até	50% Ganham Até	25% Mais Ricos Acima de	10% Mais Ricos Acima de	10% Mais Pobres Até	25% Mais Pobres Até	50% Ganham Até	25% Mais Ricos Acima de	10% Mais Ricos Acima de
Fev-1998 .....	87,3	83,0	77,4	70,7	80,4	78,0	73,4	69,0	66,9	72,9
Fev-1999 .....	80,5	81,3	75,7	69,3	71,7	79,6	74,7	69,8	68,1	67,3
Fev-2000 .....	70,4	75,1	66,8	63,4	65,6	69,3	69,2	62,2	60,0	58,7
Fev-2001 .....	71,3	70,7	65,5	59,3	61,4	68,7	65,9	58,5	57,3	58,7
Fev-2002 .....	71,4	64,7	59,8	54,6	53,9	66,0	65,9	58,3	56,8	53,7
Fev-2003 .....	68,2	57,4	52,0	48,4	48,7	62,9	59,0	52,5	48,8	48,9
Fev-2004 .....	64,1	60,2	52,0	48,5	50,1	60,8	59,5	51,9	49,3	50,4
Fev-2005 .....	60,1	63,0	53,9	49,5	46,7	62,1	62,5	55,6	51,1	47,4
Fev-2006 .....	61,2	61,6	55,1	51,9	49,2	63,6	61,9	53,7	49,2	49,9
Fev-2007 .....	83,3	67,3	58,6	50,4	48,4	70,3	63,2	55,6	48,3	48,6
Mar-2007 .....	69,5	67,1	58,5	50,4	49,2	70,1	61,9	55,4	47,8	50,3
Abr .....	71,7	66,9	58,2	50,3	54,0	69,8	62,1	55,5	48,9	54,3
Mai .....	77,0	66,7	57,9	50,1	49,4	69,7	62,7	56,1	49,1	49,9
Jun .....	82,1	66,8	57,8	49,7	45,1	69,3	63,1	55,1	47,4	47,4
Jul .....	82,1	66,4	57,7	49,7	45,1	69,3	63,0	54,8	47,2	46,2
Ago .....	79,3	66,3	57,7	49,7	47,3	69,2	63,9	54,7	47,2	49,5
Set .....	79,1	66,4	57,7	49,8	49,5	69,3	64,6	57,5	50,9	53,6
Out .....	81,5	67,5	57,5	49,6	51,2	69,1	64,2	56,7	50,8	53,4
Nov .....	81,3	68,8	57,3	49,5	49,8	68,9	64,7	56,4	50,5	51,2
Dez .....	81,2	70,0	57,1	49,2	46,8	68,7	63,8	54,2	46,7	48,6
Jan-2008 .....	80,3	71,6	56,6	48,7	46,2	68,4	64,4	54,3	46,5	46,9
Fev .....	79,8	71,4	56,5	48,7	47,8	70,0	65,5	56,6	49,5	48,1
Varição Mensal										
Fev-2008/Jan-2008 .....	-0,6	-0,2	-0,1	0,0	3,6	2,2	1,6	4,2	6,2	2,6
Varição no Ano										
Fev-2008/Dez-2007 .....	-1,8	2,0	-1,1	-1,1	2,2	1,8	2,6	4,4	5,9	-1,1
Varição Anual										
Fev-2008/Fev-2007 .....	-4,3	6,1	-3,6	-3,5	-1,1	-0,5	3,5	1,7	2,4	-1,1

Fonte: SEP, Convênio Seade – Dieese e MTE/FAT.

(1) Inflator utilizado – ICV do Dieese. (2) Exclusive os Assalariados e os Empregados Domésticos Assalariados que não tiveram remuneração no mês, os Trabalhadores Familiares sem remuneração salarial e os Trabalhadores que ganharam exclusivamente em espécie ou benefício. (3) Exclusive os Assalariados que não tiveram remuneração no mês.

Nota: Vide Nota Técnica nº 8.

**TABELA 9**  
**ÍNDICES TRIMESTRAIS DO EMPREGO, DO RENDIMENTO MÉDIO REAL E DA MASSA DE RENDIMENTOS REAIS**  
**DOS OCUPADOS E DOS ASSALARIADOS<sup>1</sup>**  
**REGIÃO METROPOLITANA DE SÃO PAULO – 1998-2008**

Base: média de 1985 = 100

Trimestres	Ocupados <sup>2</sup>			Assalariados <sup>3</sup>		
	Emprego	Rendimento Médio Real	Massa de Rendimentos Reais	Emprego	Salário Médio Real	Massa Salarial Real
Fev-1998 .....	125,3	75,6	94,6	110,9	72,2	80,0
Fev-1999 .....	125,5	73,2	91,8	109,8	71,1	78,0
Fev-2000 .....	132,1	65,3	86,1	116,3	63,5	73,8
Fev-2001 .....	134,9	62,5	84,3	121,1	61,1	74,0
Fev-2002 .....	135,9	56,3	76,5	122,2	56,9	69,5
Fev-2003 .....	137,4	51,5	70,7	123,7	52,4	64,7
Fev-2004 .....	138,6	52,3	72,4	122,6	52,8	64,7
Fev-2005 .....	145,3	51,4	74,6	130,5	52,1	67,9
Fev-2006 .....	150,2	52,3	78,5	137,6	53,2	73,1
Fev-2007 .....	152,0	53,3	80,9	143,9	53,4	76,8
Mar-2007 .....	150,2	53,1	79,6	140,8	53,5	75,3
Abr .....	150,1	54,2	81,2	140,1	54,5	76,3
Mai .....	151,0	53,3	80,4	140,5	54,1	75,9
Jun .....	153,7	52,0	79,9	144,1	52,6	75,8
Jul .....	153,7	51,4	78,9	145,2	51,9	75,3
Ago .....	154,1	51,9	79,9	146,0	52,4	76,4
Set .....	153,8	53,2	81,8	146,7	53,8	78,8
Out .....	156,5	53,3	83,3	148,8	53,4	79,4
Nov .....	157,8	53,0	83,6	149,5	53,1	79,4
Dez .....	159,5	52,2	83,2	150,0	52,3	78,3
Jan-2008 .....	158,3	52,0	82,3	149,7	52,0	77,8
Fev .....	158,4	52,3	82,8	151,3	52,4	79,2
<b>Varição Mensal</b>						
Fev-2008/Jan-2008 .....	0,1	0,5	0,6	1,0	0,8	1,9
<b>Varição no Ano</b>						
Fev-2008/Dez-2007 .....	-0,7	0,2	-0,5	0,8	0,3	1,1
<b>Varição Anual</b>						
Fev-2008/Fev-2007 .....	4,2	-1,9	2,3	5,1	-1,9	3,2

Fonte: SEP. Convênio Seade – Dieese e MTE/FAT.

(1) Inflator utilizado – ICV do Dieese. (2) Incluem os Ocupados que não tiveram remuneração no mês e excluem os Trabalhadores Familiares sem remuneração salarial e os Trabalhadores que ganharam exclusivamente em espécie ou benefício. (3) Incluem os Assalariados que não tiveram remuneração no mês.

Nota: Vide Nota Técnica n. 8.

**TABELA 10**  
**RENDIMENTO REAL MÉDIO TRIMESTRAL DOS ASSALARIADOS NO SETOR PRIVADO,<sup>1</sup> POR SETOR DE ATIVIDADE**  
**ECONÔMICA E CARTEIRA DE TRABALHO ASSINADA E NÃO-ASSINADA PELO ATUAL EMPREGADOR**  
**REGIÃO METROPOLITANA DE SÃO PAULO – 1998-2008**

Trimestres	Rendimento Real Médio Trimestral dos Assalariados no Setor Privado					
	Total	Setor de Atividade			Carteira de Trabalho	
		Indústria	Comércio	Serviços	Assinada	Não-Assinada
Fev-1998 .....	1.573	1.830	1.247	1.527	1.722	1.018
Fev-1999 .....	1.543	1.735	1.190	1.553	1.688	1.047
Fev-2000 .....	1.394	1.591	1.062	1.393	1.530	971
Fev-2001 .....	1.331	1.515	971	1.349	1.472	917
Fev-2002 .....	1.222	1.350	1.000	1.232	1.333	880
Fev-2003 .....	1.130	1.256	893	1.148	1.230	816
Fev-2004 .....	1.146	1.286	945	1.142	1.248	834
Fev-2005 .....	1.142	1.344	885	1.129	1.259	771
Fev-2006 .....	1.160	1.296	932	1.160	1.261	830
Fev-2007 .....	1.165	1.316	914	1.180	1.246	889
Mar-2007 .....	1.174	1.348	894	1.172	1.260	870
Abr .....	1.184	1.362	891	1.180	1.274	866
Maió .....	1.162	1.292	904	1.172	1.243	856
Jun .....	1.111	1.195	884	1.139	1.186	843
Jul .....	1.096	1.202	879	1.110	1.184	800
Ago .....	1.125	1.256	848	1.147	1.220	811
Set .....	1.154	1.275	888	1.186	1.254	805
Out .....	1.148	1.260	912	1.172	1.237	819
Nov .....	1.139	1.283	895	1.148	1.221	842
Dez .....	1.127	1.294	892	1.118	1.199	875
Jan-2008 .....	1.119	1.277	874	1.115	1.187	875
Fev .....	1.127	1.239	902	1.133	1.199	857

Fonte: SEP, Convênio Seade – Dieese e MTE/FAT.

(1) Inflator utilizado – ICV do Dieese. Valores em reais de fevereiro de 2008.

Nota: Exclui-se os Assalariados que não tiveram remuneração no mês.

Vide Nota Técnica n. 8.

TABELA 11

ÍNDICES DO RENDIMENTO REAL MÉDIO TRIMESTRAL DOS ASSALARIADOS NO SETOR PRIVADO,<sup>1</sup> POR SETOR DE ATIVIDADE ECONÔMICA E CARTEIRA DE TRABALHO ASSINADA E NÃO-ASSINADA PELO ATUAL EMPREGADOR  
REGIÃO METROPOLITANA DE SÃO PAULO – 1998-2008

Base: média de 1985 = 100

Trimestres	Índices do Rendimento Real Médio Trimestral dos Assalariados no Setor Privado					
	Total	Setor de Atividade			Carteira de Trabalho	
		Indústria	Comércio	Serviços	Assinada	Não-Assinada
Fev-1998 .....	70,7	72,5	75,1	73,7	71,1	119,0
Fev-1999 .....	69,4	68,7	71,7	75,0	69,7	122,4
Fev-2000 .....	62,7	63,0	63,9	67,2	63,2	113,5
Fev-2001 .....	59,8	60,0	58,5	65,1	60,8	107,2
Fev-2002 .....	54,9	53,4	60,2	59,5	55,1	102,9
Fev-2003 .....	50,8	49,7	53,8	55,4	50,8	95,4
Fev-2004 .....	51,5	50,9	56,9	55,1	51,6	97,5
Fev-2005 .....	51,4	53,2	53,3	54,5	52,0	90,1
Fev-2006 .....	52,1	51,3	56,2	56,0	52,1	97,0
Fev-2007 .....	52,4	52,1	55,0	57,0	51,5	103,9
Mar-2007 .....	52,8	53,4	53,8	56,6	52,1	101,7
Abr .....	53,2	53,9	53,7	57,0	52,6	101,3
Mai .....	52,2	51,1	54,5	56,6	51,4	100,1
Jun .....	50,0	47,3	53,2	55,0	49,0	98,6
Jul .....	49,3	47,6	52,9	53,6	48,9	93,5
Ago .....	50,6	49,7	51,0	55,4	50,4	94,8
Set .....	51,9	50,5	53,5	57,3	51,8	94,1
Out .....	51,6	49,9	54,9	56,6	51,1	95,8
Nov .....	51,2	50,8	53,9	55,4	50,5	98,4
Dez .....	50,6	51,2	53,7	54,0	49,5	102,3
Jan-2008 .....	50,3	50,6	52,6	53,8	49,0	102,3
Fev .....	50,7	49,1	54,3	54,7	49,5	100,2
Varição Mensal						
Fev-2008/Jan-2008 .....	0,8	-3,0	3,2	1,6	1,0	-2,0
Varição no Ano						
Fev-2008/Dez-2007 .....	0,0	-4,3	1,1	1,3	0,1	-2,1
Varição Anual						
Fev-2008/Fev-2007 .....	-3,3	-5,9	-1,3	-4,0	-3,7	-3,6

Fonte: SEP. Convênio Seade – Dieese e MTE/FAT.

(1) Inflator utilizado – ICV do Dieese.

Nota: Exclusivo os Assalariados que não tiveram remuneração no mês.

Vide Nota Técnica n. 8.

**TABELA 12**  
**RENDIMENTO MÉDIO NOMINAL MENSAL DOS OCUPADOS E DOS ASSALARIADOS NO TRABALHO PRINCIPAL**  
**REGIÃO METROPOLITANA DE SÃO PAULO – 2001-2008**

Em reais

Meses	Rendimento Médio Nominal Mensal	
	Ocupados <sup>1</sup>	Assalariados <sup>2</sup>
Jan-2001 .....	833	841
Fev .....	847	880
Mar .....	805	854
Abr .....	829	885
Mai .....	855	906
Jun .....	829	837
Jul .....	855	865
Ago .....	825	872
Set .....	835	862
Out .....	839	863
Nov .....	836	867
Dez .....	861	888
Jan-2002 .....	782	836
Fev .....	832	890
Mar .....	803	849
Abr .....	873	885
Mai .....	841	881
Jun .....	808	862
Jul .....	817	863
Ago .....	888	926
Set .....	866	882
Out .....	843	855
Nov .....	803	838
Dez .....	904	924
Jan-2003 .....	842	920
Fev .....	852	919
Mar .....	849	901
Abr .....	932	993
Mai .....	893	965
Jun .....	908	966
Jul .....	890	966
Ago .....	931	969
Set .....	901	982
Out .....	976	1029
Nov .....	991	1023
Dez .....	976	987
Jan-2004 .....	963	1050
Fev .....	910	974
Mar .....	950	1011
Abr .....	955	1053
Mai .....	1010	1042
Jun .....	1007	1045
Jul .....	970	1018

Em reais

Meses	Rendimento Médio Nominal Mensal	
	Ocupados <sup>1</sup>	Assalariados <sup>2</sup>
Ago .....	1007	1063
Set .....	982	1082
Out .....	1057	1128
Nov .....	973	1020
Dez .....	989	1044
Jan-2005 .....	1033	1099
Fev .....	996	1062
Mar .....	1005	1083
Abr .....	1052	1125
Mai .....	1001	1098
Jun .....	1067	1148
Jul .....	1107	1183
Ago .....	1051	1105
Set .....	1040	1140
Out .....	1074	1147
Nov .....	1087	1158
Dez .....	1066	1161
Jan-2006 .....	1094	1162
Fev .....	1045	1085
Mar .....	1008	1090
Abr .....	1060	1131
Mai .....	1054	1108
Jun .....	1091	1142
Jul .....	1216	1293
Ago .....	1128	1178
Set .....	1077	1136
Out .....	1099	1190
Nov .....	1099	1126
Dez .....	1138	1187
Jan-2007 .....	1073	1171
Fev .....	1138	1154
Mar .....	1152	1227
Abr .....	1155	1255
Mai .....	1095	1134
Jun .....	1072	1127
Jul .....	1113	1202
Ago .....	1128	1172
Set .....	1167	1234
Out .....	1137	1200
Nov .....	1119	1157
Dez .....	1126	1188
Jan .....	1151	1207
Fev .....	1173	1231

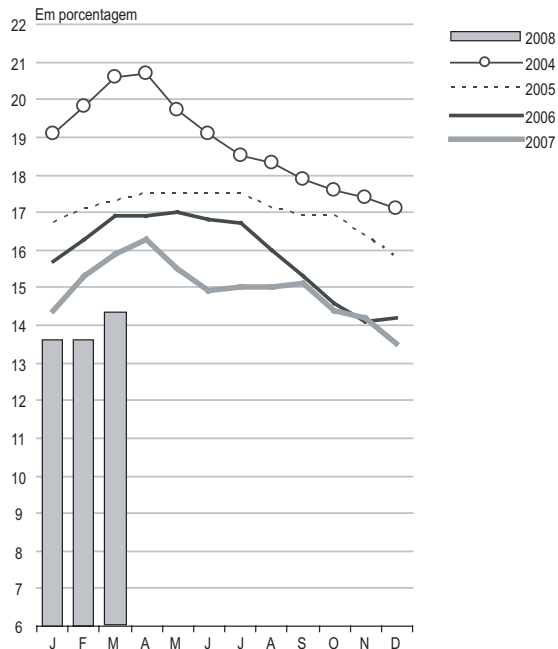
Fonte: SEP, Convênio Seade – Dieese e MTE/FAT.

(1) Exclusivo os Assalariados e os Empregados Domésticos Assalariados que não tiveram remuneração no mês, os Trabalhadores Familiares sem remuneração salarial e os Trabalhadores que ganharam exclusivamente em espécie ou benefício.

(2) Exclusivo os Assalariados que não tiveram remuneração no mês.

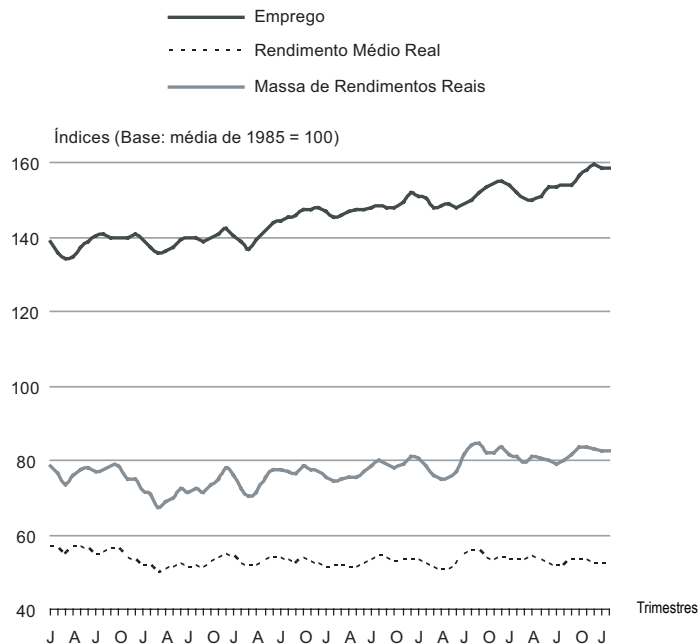
Nota: Para o cálculo dos rendimentos reais, utilizam-se os dados trimestrais. Os rendimentos mensais estão sujeitos a variações superiores àquelas admitidas para divulgação dos dados da PED-RMSP.

**GRÁFICO 1**  
TAXA DE DESEMPREGO TOTAL  
REGIÃO METROPOLITANA DE SÃO PAULO – 2004-2008



Fonte: SEP. Convênio Seade – Dieese e MTE/FAT.

**GRÁFICO 2**  
ÍNDICES TRIMESTRAIS DE EMPREGO, DO RENDIMENTO MÉDIO REAL E DA  
MASSA DE RENDIMENTOS REAIS DOS OCUPADOS (1)  
REGIÃO METROPOLITANA DE SÃO PAULO – 2002-2008



Fonte: SEP. Convênio Seade – Dieese e MTE/FAT.

(1) Infiator utilizado – ICV do Dieese.

Nota: Inclui os Ocupados que não tiveram remuneração no mês e exclui os Trabalhadores Familiares sem remuneração salarial e os Trabalhadores que ganharam exclusivamente em espécie ou benefício.

**PIA – População em Idade Ativa:** população com 10 anos e mais.

**PEA – População Economicamente Ativa:** parcela da PIA que está ocupada ou desempregada.

**Ocupados:** indivíduos que nos 7 dias anteriores ao da entrevista:

- a) possuem trabalho remunerado exercido regularmente;
- b) possuem trabalho remunerado exercido de forma irregular, desde que não estejam procurando trabalho diferente do atual;
- c) possuem trabalho não-remunerado de ajuda em negócios de parentes, ou remunerado em espécie/benefício, sem procura de trabalho;
- d) excluem-se as pessoas que de forma bastante excepcional fizeram algum trabalho nesse período.

**Desempregados:** indivíduos que se encontram em uma das seguintes situações:

- a) **Desemprego Aberto:** pessoas que procuraram trabalho de maneira efetiva nos 30 dias anteriores ao da entrevista e não exerceram nenhum trabalho nos 7 últimos dias;
- b) **Desemprego Oculto pelo Trabalho Precário:** pessoas que realizam algum trabalho remunerado eventual de auto-ocupação, ou seja, sem qualquer perspectiva de continuidade e previsibilidade, ou realizam trabalho não-remunerado em ajuda de negócios de parentes e que procuraram mudar de trabalho nos 30 dias anteriores ao da entrevista ou que, não tendo procurado neste período, o fizeram sem êxito até 12 meses atrás;
- c) **Desemprego Oculto pelo Desalento e Outros:** pessoas que não possuem trabalho e nem procuraram nos últimos 30 dias, por desestímulo do mercado de trabalho ou por circunstâncias fortuitas, mas apresentaram procura efetiva de trabalho nos últimos 12 meses.

**Inativos (maiores de 10 anos):** parcela da PIA que não está ocupada ou desempregada.

**Rendimento do trabalho:** rendimento monetário bruto (sem descontos de imposto de renda e previdência social) efetivamente recebido, referente ao trabalho realizado no mês imediatamente anterior ao da pesquisa. Para os assalariados, são considerados descontos por falta, etc. ou acréscimos devidos a horas extras, gratificações, etc. Não são computados o 13º salário e os benefícios indiretos. Para os empregadores, os autônomos e as demais posições é considerada a retirada mensal, não incluindo os lucros do trabalho, da empresa ou do negócio.

## PRINCIPAIS INDICADORES

**Taxa de Desemprego Total:** proporção da PEA que se encontra na situação de desemprego – total, aberto e oculto.

**Taxa de Participação:** proporção de pessoas com 10 anos e mais incorporadas ao mercado de trabalho como ocupadas ou desempregadas.

**Índice de Ocupação:** nível de ocupação alcançado em determinado trimestre em relação ao nível médio do ano de 1985. Este indicador é apresentado também segundo ramos de atividade (tendo como base o nível de abril de 1988).

**Rendimentos:** rendimento real trimestral dos ocupados e assalariados no trabalho principal – apresentados os valores médios e os máximos recebidos pelos 10% e 25% mais pobres, 50% (mediana) e valores mínimos recebidos pelos 25% e 10% mais ricos. Além disto, são apresentadas as evoluções dos índices tendo por base a média de 1985=100.

---

A Fundação Sistema Estadual de Análise de Dados – Seade, em colaboração com o Departamento Intersindical de Estatística e Estudos Socioeconômicos – Dieese, vem divulgando sistematicamente os resultados da Pesquisa de Emprego e Desemprego – PED-RMSP, desde janeiro de 1985. Trata-se de uma pesquisa domiciliar que, a cada mês, investiga uma amostra de aproximadamente 3.000 domicílios localizados na Região Metropolitana de São Paulo. Suas informações são apresentadas agregadas em trimestres móveis. Por exemplo, a taxa de desemprego de janeiro corresponde ao trimestre móvel novembro, dezembro e janeiro. A taxa de fevereiro corresponde ao trimestre móvel dezembro, janeiro e fevereiro. A qualidade de seus indicadores e as inovações metodológicas introduzidas fazem da PED uma das principais fontes de referência sobre a conjuntura do mercado de trabalho metropolitano. Por estas razões, outros Estados brasileiros passaram a realizar a pesquisa nas regiões metropolitanas de Belo Horizonte, Porto Alegre, Recife, Salvador e o Distrito Federal.

---



**GOVERNO DO ESTADO DE SÃO PAULO**  
Secretaria de Economia e Planejamento

**SEADE**

Fundação Sistema Estadual de Análise de Dados  
Av. Cásper Líbero 478 CEP 01033-000 Caixa Postal  
2658 CEP 01060-970  
São Paulo SP [www.seade.gov.br](http://www.seade.gov.br)  
Fone (11) 3324.7200 Fax (11) 3324.7324  
[geadi@seade.gov.br](mailto:geadi@seade.gov.br) [ouvidoria@seade.gov.br](mailto:ouvidoria@seade.gov.br)

**Dieese**

DEPARTAMENTO INTERSINDICAL DE ESTATÍSTICA E ESTUDOS SOCIOECONÔMICOS  
Rua Ministro Godói, 310 - Perdizes - São Paulo - SP - Tel: 11 3874-5366  
Fax: 11 3874-5291 - CEP 05001-900 - [www.dieese.org.br](http://www.dieese.org.br) - [en@dieese.org.br](mailto:en@dieese.org.br)

**Apoio:** Ministério do Trabalho e Emprego – MTE. Fundo de Amparo ao Trabalhador – FAT.  
Secretaria do Emprego e Relações do Trabalho – Sert.

