

PED

PESQUISA DE EMPREGO E DESEMPREGO REGIÃO METROPOLITANA DE SÃO PAULO

DIVULGAÇÃO Nº 269

ABRIL DE 2007

Estabilidade da ocupação e aumento do desemprego

- Comércio reduz número de ocupações pelo segundo mês
- Cresce o número de autônomos
- Rendimento dos ocupados fica praticamente estável em março
- Comparações em 12 meses são positivas

Anexo estatístico

Principais conceitos

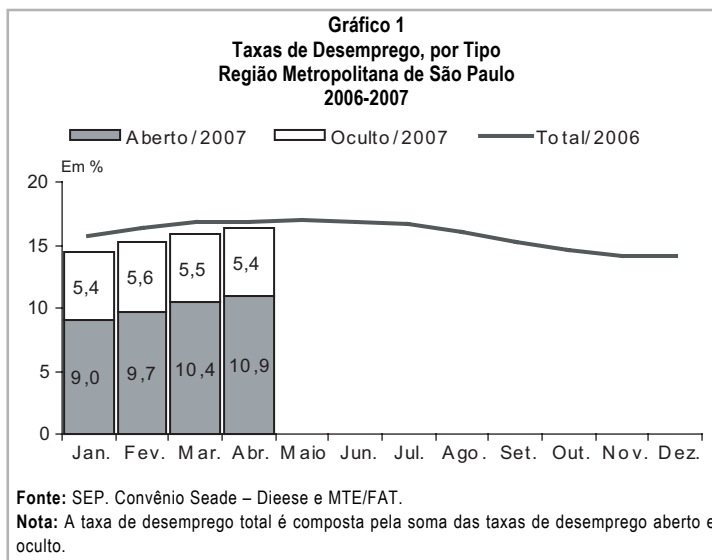
RESULTADOS DO MÊS

1. As informações da Pesquisa de Emprego e Desemprego, realizada pela Fundação Seade e pelo Dieese, mostram que a **taxa de desemprego** total, em movimento típico para o período, aumentou de 15,9%, em março, para 16,3%, em abril (Gráfico 1). Esse resultado decorreu da elevação da taxa de desemprego aberto (de 10,4% para 10,9%), uma vez que a de desemprego oculto variou entre 5,5% e 5,4%.
2. O contingente de desempregados foi estimado em 1.646 mil pessoas, em abril (Tabela 1). O acréscimo de 48 mil pessoas ao contingente de desempregados resultou da relativa estabilidade do nível de ocupação (-4 mil ocupados), simultaneamente à entrada de 44 mil pessoas no mercado de trabalho da região. A **taxa de participação** passou de 62,2% para 62,4%, entre março e abril.

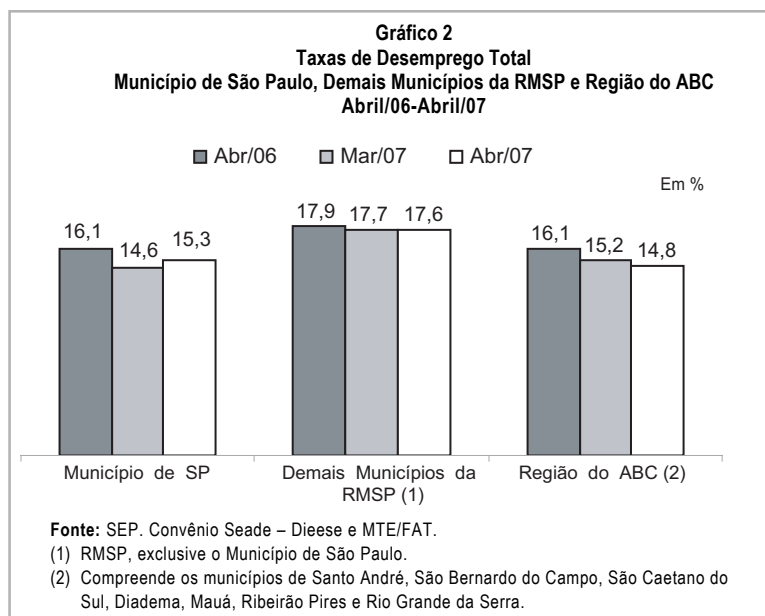
Tabela 1
Estimativas do Número de Pessoas de 10 Anos e Mais, segundo Condição de Atividade
Região Metropolitana de São Paulo
Abril/06-Abril/07

Condição de Atividade	Estimativas (em mil pessoas)			Variações			
	Abr/06	Mar/07	Abr/07	Absoluta (em mil pessoas)		Relativa (%)	
				Abr-07/ Mar-07	Abr-07/ Abr-06	Abr-07/ Mar-07	Abr-07/ Abr-06
População em Idade Ativa	15.965	16.161	16.179	18	214	0,1	1,3
População Economicamente Ativa	10.058	10.052	10.096	44	38	0,4	0,4
Ocupados	8.358	8.454	8.450	-4	92	0,0	1,1
Desempregados	1.700	1.598	1.646	48	-54	3,0	-3,2
Em Desemprego Aberto	1.127	1.045	1.101	56	-26	5,4	-2,3
Em Desemprego Oculto pelo Trabalho Precário	421	402	423	21	2	5,2	0,5
Em Desemprego Oculto pelo Desalento	152	151	122	-29	-30	-19,2	-19,7
Inativos com 10 Anos e Mais	5.907	6.109	6.083	-26	176	-0,4	3,0

Fonte: SEP. Convênio Seade – Dieese e MTE/FAT.



3. Nos três domínios geográficos para os quais os indicadores da PED são calculados, a taxa de desemprego total apresentou comportamentos diferenciados: elevou-se no município de São



Paulo (de 14,6% para 15,3%), manteve-se praticamente estável nos demais municípios da RMSP (de 17,7% para 17,6%) e diminuiu na região do ABC (de 15,2% para 14,8%), conforme Gráfico 2.

- Em abril, o nível de ocupação na RMSP permaneceu praticamente estável, ao contrário de movimento positivo normalmente registrado nesta época do ano. O número de ocupados foi estimado em 8.450 mil pessoas. Entre os setores de atividade analisados, diminuiu o número de postos de trabalho no agregado Outros Setores (3,7%), houve pequena variação negativa no Comércio (0,6%) e relativa estabilidade na Indústria (-0,1%). Nos Serviços, o nível de ocupação cresceu 0,9% (Tabela 2).

Tabela 2
Estimativas do Número de Ocupados, segundo Setores de Atividade
Região Metropolitana de São Paulo
Abril/06-Abril/07

Setores de Atividade	Variações							
	Estimativas (em mil pessoas)			Absoluta (em mil pessoas)				Relativa (%)
	Abr/06	Mar/07	Abr/07	Abr-07/ Mar-07	Abr-07/ Abr-06	Abr-07/ Mar-07	Abr-07/ Abr-06	
Total	8.358	8.454	8.450	-4	92	0,0	1,1	
Indústria	1.621	1.556	1.555	-1	-66	-0,1	-4,1	
Comércio	1.287	1.437	1.428	-9	141	-0,6	11,0	
Serviços	4.497	4.514	4.555	41	58	0,9	1,3	
Outros (1)	953	947	912	-35	-41	-3,7	-4,3	

Fonte: SEP. Convênio Seade – Dieese e MTE/FAT.

(1) Incluem Construção Civil, Serviços Domésticos, etc.

- A variação negativa do nível de ocupação dos assalariados (0,5%) refletiu a redução dos empregos no setor público (1,3%) e, em menor medida, no setor privado (0,4%). O desempenho negativo deste último foi determinado, principalmente, pelo comportamento da ocupação entre os assalariados com carteira de trabalho assinada (-0,5%). Após três meses consecutivos de redução, aumentou o número de autônomos (1,5%) (Tabela 3).

Tabela 3
Estimativas do Número de Ocupados, segundo Posição na Ocupação
Região Metropolitana de São Paulo
Abril/06-Abril/07

Posição na Ocupação	Estimativas (em mil pessoas)			Variações			
	Abr/06	Mar/07	Abr/07	Absoluta (em mil pessoas)		Relativa (%)	
				Abr-07/ Mar-07	Abr-07/ Abr-06	Abr-07/ Mar-07	Abr-07/ Abr-06
Total	8.358	8.454	8.450	-4	92	0,0	1,1
Total de Assalariados (1)	5.416	5.563	5.535	-28	119	-0,5	2,2
Setor Privado	4.681	4.844	4.825	-19	144	-0,4	3,1
Com Carteira Assinada	3.586	3.770	3.752	-18	166	-0,5	4,6
Sem Carteira Assinada	1.095	1.074	1.073	-1	-22	-0,1	-2,0
Setor Público	736	719	710	-9	-26	-1,3	-3,5
Autônomos	1.663	1.623	1.648	25	-15	1,5	-0,9
Demais Posições (2)	1.279	1.268	1.267	-1	-12	-0,1	-0,9

Fonte: SEP. Convênio Seade – Dieese e MTE/FAT.

(1) Incluem os que não informaram o segmento em que trabalham.

(2) Incluem empregadores, empregados domésticos, donos de negócio familiar, trabalhadores familiares sem remuneração, profissionais liberais e outras posições ocupacionais.

6. Entre fevereiro e março, o rendimento médio real dos ocupados manteve-se praticamente estável (-0,1%), correspondendo a R\$ 1.124. O dos assalariados variou positivamente (0,7%) e passou a equivaler a R\$ 1.187 (Tabela 4). As massas de rendimentos reais de ocupados e assalariados reduziram-se em 1,7% e 1,9%, respectivamente. Em ambos os casos, tal comportamento decorreu, principalmente, de retrações dos níveis de ocupação.

Tabela 4**Rendimento Médio Real (1) dos Ocupados, Assalariados, segundo Categorias Seleccionadas e Trabalhadores Autônomos****Região Metropolitana de São Paulo****Março/06-Março/07**

Categorias Seleccionadas	Rendimentos (em reais de março de 2007)			Variações (%)	
	Mar/06	Fev/07	Mar/07	Mar-07/ Fev-07	Mar-07/ Mar-06
Total de Ocupados	1.081	1.124	1.124	-0,1	4,0
Total de Assalariados (2)	1.146	1.179	1.187	0,7	3,6
Setor Privado	1.087	1.118	1.127	0,7	3,7
Indústria	1.173	1.263	1.294	2,4	10,2
Comércio	883	877	858	-2,2	-2,9
Serviços	1.098	1.133	1.124	-0,7	2,4
Com Carteira Assinada	1.198	1.195	1.209	1,2	1,0
Sem Carteira Assinada	719	853	835	-2,1	16,1
Trabalhadores Autônomos	738	852	806	-5,3	9,3

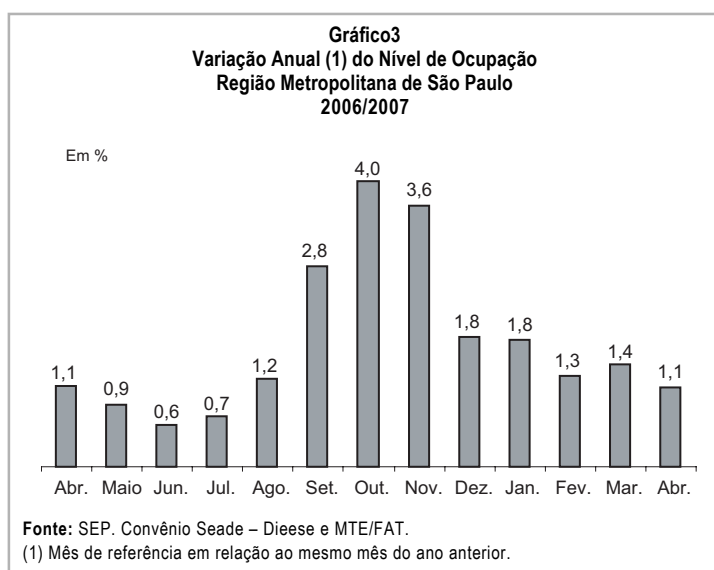
Fonte: SEP. Convênio Seade – Dieese e MTE/FAT.

(1) Inflator utilizado: ICV – Dieese.

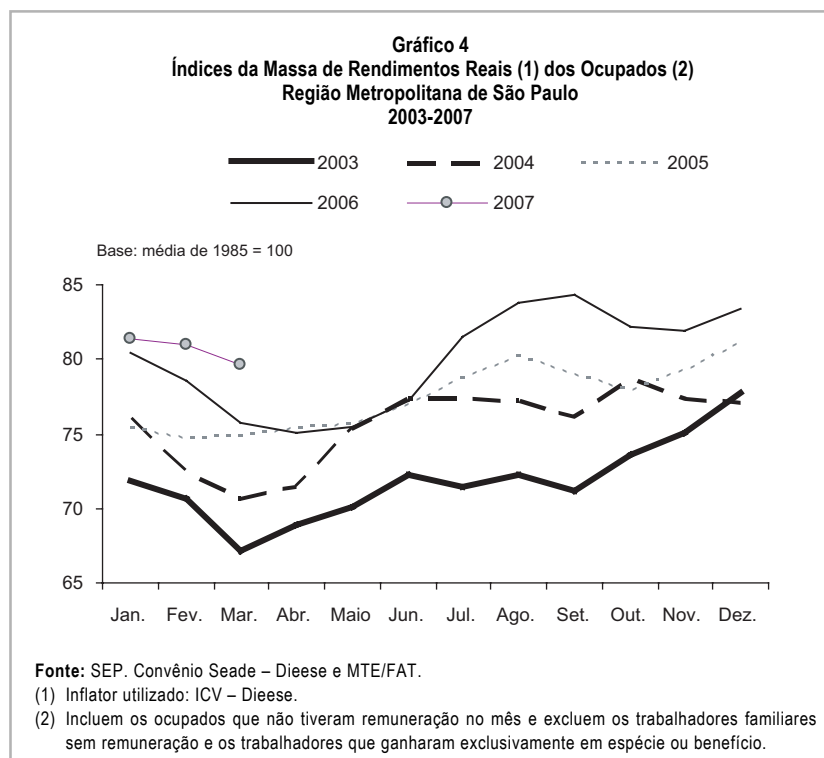
(2) Inclui setor público.

COMPORTAMENTO EM 12 MESES

7. Em relação a abril de 2006, a **taxa de desemprego** total na RMSP decresceu de 16,9% para os atuais 16,3%, reflexo da redução das taxas de desemprego aberto (de 11,2% para 10,9%) e oculto (de 5,7% para 5,4%). O comportamento desta última deveu-se à diminuição da taxa de desemprego oculto pelo desalento (de 1,5% para 1,2%), já que a taxa de desemprego oculto pelo trabalho precário manteve-se inalterada em 4,2%.
8. A saída de 54 mil pessoas da situação de desemprego resultou da criação de 92 mil postos de trabalho, número superior ao de pessoas que entraram no mercado de trabalho da região no período (38 mil). A **taxa de participação** reduziu-se de 63,0% para 62,4%, entre abril de 2006 e abril de 2007.
9. Nesse período, o nível de **ocupação** cresceu 1,1% (Gráfico 3): o **Comércio** foi responsável pela criação de 141 mil postos de trabalho (11,0%) e os **Serviços**, por 58 mil (1,3%). Nessa base de comparação, a **Indústria** continuou a eliminar postos de trabalho (66 mil, ou 4,1%), assim como o agregado **Outros Setores**, com redução de 41 mil vagas (4,3%).



10. O crescimento do assalariamento no setor privado (3,1%) foi o único responsável pela expansão do nível de ocupação da RMSP, pois ocorreram reduções do emprego no setor público (3,5%), no número de autônomos (0,9%) e no agregado demais posições ocupacionais (0,9%). A geração de 166 mil empregos com carteira de trabalho assinada no setor privado (4,6%), em contraposição à redução de 22 mil vagas de assalariados sem registro em carteira (2,0%), contribuiu para a ampliação da formalização das relações de trabalho no setor privado.
11. Em relação a março de 2006, os **rendimentos** médios reais de ocupados e assalariados cresceram 4,0% e 3,6%, respectivamente. No mesmo período, a massa de rendimentos dos ocupados cresceu 5,1% e a dos assalariados, 5,5%, em ambos os casos em decorrência de acréscimos dos rendimentos médios e do nível de ocupação (Gráfico 4).



Anexo Estatístico

TABELA 1

ESTIMATIVA DA POPULAÇÃO TOTAL E ECONOMICAMENTE ATIVA E DOS INATIVOS MAIORES DE 10 ANOS, TAXAS GLOBAIS DE PARTICIPAÇÃO E TAXAS DE DESEMPREGO TOTAL
REGIÃO METROPOLITANA DE SÃO PAULO – 1997-2007

Trimestres	População Economicamente Ativa						Inativos Maiores de 10 Anos		Taxas		População Total ¹
	Total		Ocupados		Desempregados		Números Absolutos ¹	Índice ²	Participação (PEA/PIA)	Desemp.Total (DES/PEA)	
	Números Absolutos ¹	Índice ²	Números Absolutos ¹	Índice ²	Números Absolutos ¹	Índice ²					
Abr-1997	8.485	131,8	7.136	126,7	1.349	167,4	5.289	123,7	61,6	15,9	
Abr-1998	8.707	135,3	7.070	125,6	1.637	203,1	5.360	125,3	61,9	18,8	
Abr-1999	8.880	138,0	7.077	125,7	1.803	223,7	5.489	128,3	61,8	20,3	
Abr-2000	9.226	143,3	7.510	133,4	1.716	212,9	5.441	127,2	62,9	18,6	
Abr-2001	9.322	144,8	7.672	136,3	1.650	204,7	5.570	130,2	62,6	17,7	
Abr-2002	9.526	148,0	7.583	134,7	1.943	241,1	5.570	130,2	63,1	20,4	
Abr-2003	9.644	149,8	7.657	136,0	1.987	246,5	5.664	132,4	63,0	20,6	
Abr-2004	9.875	153,4	7.831	139,1	2.044	253,6	5.651	132,1	63,6	20,7	
Abr-2005	10.018	155,6	8.265	146,8	1.753	217,5	5.733	134,1	63,6	17,5	
Abr-2006	10.058	156,3	8.358	148,4	1.700	210,9	5.907	138,1	63,0	16,9	
Maio/06	10.085	156,7	8.371	148,7	1.714	212,7	5.898	137,9	63,1	17,0	19.318
Jun	10.016	155,6	8.333	148,0	1.683	208,8	5.984	139,9	62,6	16,8	19.337
Jul	10.059	156,3	8.379	148,8	1.680	208,4	5.959	139,3	62,8	16,7	19.356
Ago	10.055	156,2	8.446	150,0	1.609	199,6	5.981	139,8	62,7	16,0	19.375
Set	10.098	156,9	8.553	151,9	1.545	191,7	5.956	139,3	62,9	15,3	19.394
Out	10.125	157,3	8.647	153,6	1.478	183,4	5.947	139,1	63,0	14,6	19.413
Nov	10.136	157,5	8.707	154,6	1.429	177,3	5.953	139,2	63,0	14,1	19.432
Dez	10.164	157,9	8.721	154,9	1.443	179,0	5.943	139,0	63,1	14,2	19.452
Jan-2007	10.110	157,1	8.654	153,7	1.456	180,6	6.015	140,6	62,7	14,4	19.471
Fev	10.106	157,0	8.560	152,0	1.546	191,8	6.037	141,2	62,6	15,3	19.490
Mar	10.052	156,2	8.454	150,2	1.598	198,3	6.109	142,8	62,2	15,9	19.509
Abr	10.096	156,9	8.450	150,1	1.646	204,2	6.083	142,2	62,4	16,3	19.528
Varição Mensal											
Abr-2007/Mar-2007 ..	0,4		0,0		3,0		-0,4		0,3		
Varição no Ano											
Abr-2007/Dez-2006 ..	-0,7		-3,1		14,1		2,4		-1,1		
Varição Anual											
Abr-2007/Abr-2006 ..	0,4		1,1		-3,2		3,0		-1,0		

FONTE: SEP. Convênio Seade – Dieese e MTE/FAT.

(1) Em 1.000 pessoas. (2) Base: média de 1985 = 100.

NOTA: Projeções populacionais baseadas no Censo Demográfico de 2000.

TABELA 2
TAXAS DE DESEMPREGO, POR TIPO
RMSP, MUNICÍPIO DE SÃO PAULO E DEMAIS MUNICÍPIOS DA RMSP – 1997-2007

Em porcentagem

Trimestres	Taxas de Desemprego, por Tipo										
	RMSP					Município de São Paulo			Demais Municípios da RMSP		
	Total	Aberto	Oculto			Total	Aberto	Oculto	Total	Aberto	Oculto
			Total	Precário	Desalento						
Abr-1997	15,9	10,7	5,2	3,9	1,3	14,8	10,1	4,6	18,1	11,8	6,3
Abr-1998	18,8	12,4	6,4	4,7	1,7	17,6	11,6	6,0	21,3	14,2	7,1
Abr-1999	20,3	13,4	6,9	4,7	2,1	18,8	12,4	6,3	23,3	15,3	8,0
Abr-2000	18,6	11,8	6,8	4,8	2,0	17,2	11,2	6,0	20,9	12,8	8,1
Abr-2001	17,7	11,5	6,2	4,6	1,6	16,5	10,7	5,8	19,5	12,6	6,9
Abr-2002	20,4	13,3	7,1	5,1	1,9	19,0	12,3	6,7	22,4	14,8	7,5
Abr-2003	20,6	13,6	7,0	5,0	2,0	19,5	12,8	6,7	22,2	15,0	7,3
Abr-2004	20,7	13,2	7,5	5,2	2,2	20,5	12,8	7,7	20,9	13,8	7,1
Abr-2005	17,5	11,1	6,4	4,9	1,5	15,9	10,0	5,9	19,7	12,7	7,1
Abr-2006	16,9	11,2	5,7	4,2	1,5	16,1	10,8	5,4	17,9	11,7	6,1
Mai-2006	17,0	11,3	5,7	4,3	1,5	15,9	10,5	5,4	18,6	12,3	6,3
Jun	16,8	11,3	5,5	4,1	1,4	15,7	10,5	5,2	18,2	12,3	5,9
Jul	16,7	11,3	5,4	3,9	1,5	15,2	10,3	4,9	18,6	12,5	6,1
Ago	16,0	10,7	5,3	3,8	1,5	14,4	9,7	4,7	18,1	12,1	6,0
Set	15,3	10,3	5,0	3,5	1,4	13,6	9,1	4,4	17,6	12,0	5,7
Out	14,6	9,6	5,0	3,7	1,3	13,0	8,4	4,6	16,9	11,2	5,6
Nov	14,1	9,1	5,0	3,6	1,4	12,6	8,0	4,6	16,1	10,7	5,4
Dez	14,2	9,0	5,2	3,7	1,5	13,4	8,5	4,9	15,3	9,8	5,6
Jan-2007	14,4	9,0	5,4	3,8	1,7	13,4	8,5	4,9	15,9	9,7	6,2
Fev	15,3	9,7	5,6	4,0	1,7	14,3	9,4	4,9	16,9	10,1	6,7
Mar	15,9	10,4	5,5	4,0	1,5	14,6	10,0	4,6	17,7	10,8	6,9
Abr	16,3	10,9	5,4	4,2	1,2	15,3	10,7	4,5	17,6	11,1	6,5
Varição Mensal											
Abr-2007/Mar-2007 ...	2,5	4,8	-1,8	5,0	-20,0	4,8	7,0	-2,2	-0,6	2,8	-5,8
Varição no Ano											
Abr-2007/Dez-2006 ..	14,8	21,1	3,8	13,5	-20,0	14,2	25,9	-8,2	15,0	13,3	16,1
Varição Anual											
Abr-2007/Abr-2006 ...	-3,6	-2,7	-5,3	0,0	-20,0	-5,0	-0,9	-16,7	-1,7	-5,1	6,6

FONTE: SEP. Convênio Seade – Dieese e MTE/FAT.

TABELA 3
 TAXAS DE DESEMPREGO, POR ATRIBUTOS PESSOAIS
 REGIÃO METROPOLITANA DE SÃO PAULO – 1997-2007

Em porcentagem

Trimestres	Taxas de Desemprego, por Atributos Pessoais											
	Total	Sexo		Idade					Posição no Domicílio		Experiência Anterior de Trabalho	
		Homens	Mulheres	10 a 14 Anos	15 a 17 Anos	18 a 24 Anos	25 a 39 Anos	40 Anos e Mais	Chefe	Demais	Com Experiência	Sem Experiência
Abr-1997	15,9	14,2	18,3	45,5	41,2	22,4	12,3	8,8	9,0	21,2	13,7	2,2
Abr-1998	18,8	16,4	22,1	56,8	48,9	25,8	15,0	10,9	11,2	24,5	16,3	2,6
Abr-1999	20,3	18,4	22,8	51,3	50,6	28,9	15,9	13,1	12,5	26,2	17,6	2,7
Abr-2000	18,6	15,5	22,4	43,8	47,3	27,0	14,5	11,8	11,0	24,2	16,0	2,6
Abr-2001	17,7	15,1	21,0	49,7	47,0	25,3	13,6	11,5	10,5	22,9	15,2	2,5
Abr-2002	20,4	17,3	24,2	54,7	56,5	30,0	15,7	12,9	11,8	26,8	17,6	2,8
Abr-2003	20,6	17,6	24,2	50,4	51,4	30,8	16,7	13,6	12,6	26,5	17,9	2,8
Abr-2004	20,7	18,2	23,5	45,4	57,5	32,8	16,1	12,3	11,3	27,5	17,7	2,9
Abr-2005	17,5	14,9	20,6	41,2	51,6	28,1	14,4	9,8	9,5	23,4	15,1	2,4
Abr-2006	16,9	14,5	19,6	42,2	56,9	27,5	12,9	9,9	8,7	22,8	14,3	2,5
Maio/06	17,0	14,5	19,9	40,5	57,5	27,2	13,4	10,0	9,1	22,9	14,5	2,5
Jun	16,8	14,3	19,7	50,0	54,4	27,4	13,5	9,2	9,0	22,6	14,4	2,4
Jul	16,7	14,0	19,8	49,4	52,2	26,4	14,1	9,0	8,9	22,4	14,3	2,4
Ago	16,0	13,3	19,0	48,4	51,0	25,7	13,2	8,7	8,0	21,8	13,6	2,4
Set	15,3	13,1	17,8	38,7	48,3	24,8	12,1	8,9	7,8	20,7	12,9	2,3
Out	14,6	12,5	17,0	37,0	46,8	23,2	11,8	8,7	7,9	19,5	12,5	2,1
Nov	14,1	12,0	16,5	33,3	46,2	22,0	11,4	8,5	8,2	18,4	12,1	2,0
Dez	14,2	11,6	17,2	45,1	45,4	21,8	11,7	8,5	8,0	18,8	12,2	2,0
Jan-2007	14,4	11,7	17,6	53,4	45,3	22,1	12,1	8,6	7,9	19,4	12,5	2,0
Fev	15,3	12,6	18,5	55,8	47,3	24,4	13,1	8,6	8,6	20,4	13,4	2,0
Mar	15,9	13,2	19,1	47,7	51,0	25,6	13,5	8,9	9,0	21,2	13,9	2,0
Abr	16,3	13,7	19,3	40,3	51,5	27,6	13,4	8,9	9,3	21,5	14,0	2,3
Variação Mensal												
Abr-2007/Mar-2007 ...	2,5	3,8	1,0	-15,5	1,0	7,8	-0,7	0,0	3,3	1,4	0,7	15,0
Variação no Ano												
Abr-2007/Dez-2006 ..	14,8	18,1	12,2	-10,6	13,4	26,6	14,5	4,7	16,3	14,4	14,8	15,0
Variação Anual												
Abr-2007/Abr-2006 ...	-3,6	-5,5	-1,5	-4,5	-9,5	0,4	3,9	-10,1	6,9	-5,7	-2,1	-8,0

FONTE: SEP. Convênio Seade – Dieese e MTE/FAT.

TABELA 4
ÍNDICES DO NÍVEL DE OCUPAÇÃO, POR SETOR DE ATIVIDADE ECONÔMICA E POSIÇÃO NA OCUPAÇÃO
REGIÃO METROPOLITANA DE SÃO PAULO – 1997-2007

Base: média de 1985 = 100

Trimestres	Índices do Nível de Ocupação										
	Total Geral	Setor de Atividade Econômica				Posição na Ocupação					
		Indústria	Comércio	Serviços	Outros ²	Assalariados ¹					Total de Autônomos
						Total	Setor Privado			Setor Público ³	
					Total	Com Carteira Assinada	Sem Carteira Assinada				
Abr-1997	126,7	84,1	153,0	155,5	115,1	111,8	113,9	102,4	186,5	101,5	164,8
Abr-1998	125,6	79,0	144,4	157,8	121,2	112,7	113,7	102,1	186,5	110,7	163,2
Abr-1999	125,7	73,8	140,2	164,5	119,2	111,2	112,3	99,8	191,2	108,4	172,5
Abr-2000	133,4	77,9	140,2	178,4	124,6	117,9	118,7	102,0	223,9	114,9	187,5
Abr-2001	136,3	85,8	156,8	173,9	122,8	122,3	125,6	106,9	243,8	106,4	188,8
Abr-2002	134,7	81,5	158,8	172,9	122,5	120,4	121,0	105,9	216,3	118,8	196,4
Abr-2003	136,0	79,4	151,6	176,2	135,6	121,7	124,2	107,7	228,4	110,4	184,8
Abr-2004	139,1	80,8	164,0	180,3	129,7	123,9	125,0	108,3	230,1	121,2	198,2
Abr-2005	146,8	86,2	168,9	191,0	136,9	132,6	134,8	118,0	241,2	122,1	198,5
Abr-2006	148,4	88,0	162,4	196,4	134,9	137,1	138,6	123,0	236,6	132,5	194,9
Maio/06	148,7	86,8	164,8	198,2	131,5	137,5	138,1	122,4	237,1	137,2	198,2
Jun	148,0	84,6	167,2	197,3	132,2	135,8	137,2	121,5	236,0	132,0	200,2
Jul	148,8	86,4	166,0	198,0	132,8	138,3	140,2	123,9	242,7	131,3	195,4
Ago	150,0	86,2	165,1	200,0	137,5	139,2	142,1	125,8	244,6	126,2	195,0
Set	151,9	90,6	167,3	200,6	136,8	142,5	145,1	127,4	256,9	130,9	191,5
Out	153,6	91,1	170,2	203,6	135,8	143,8	146,2	129,0	254,1	134,0	196,6
Nov	154,6	95,5	170,3	202,3	136,8	145,5	147,7	129,7	261,5	137,9	193,8
Dez	154,9	93,8	176,0	203,8	132,1	146,1	148,7	129,9	267,5	135,0	198,3
Jan-2007	153,7	92,1	180,2	200,4	133,5	145,4	147,6	129,2	263,6	135,6	195,7
Fev	152,0	87,4	185,7	199,7	128,6	143,9	146,5	130,7	245,9	132,5	194,6
Mar	150,2	84,5	181,3	197,2	134,1	140,8	143,4	129,4	232,1	129,5	190,2
Abr	150,1	84,4	180,2	199,0	129,1	140,1	142,9	128,7	231,9	127,8	193,1
Varição Mensal											
Abr-2007/Mar-2007	0,0	-0,1	-0,6	0,9	-3,7	-0,5	-0,4	-0,5	-0,1	-1,3	1,5
Varição no Ano											
Abr-2007/Dez-2006	-3,1	-10,0	2,4	-2,4	-2,3	-4,1	-3,9	-0,9	-13,3	-5,3	-2,6
Varição Anual											
Abr-2007/Abr-2006	1,1	-4,1	11,0	1,3	-4,3	2,2	3,1	4,6	-2,0	-3,5	-0,9

FONTE: SEP. Convênio Seade – Dieese e MTE/FAT.

(1) Excluem os Empregados Domésticos e incluem os que não informaram o segmento em que trabalham. (2) Englobam: Construção Civil, Serviços Domésticos, etc. (3) Inclui os estatutários e celetistas que trabalham em instituições públicas (governos Municipal, Estadual, Federal, Empresa de Economia Mista, Autarquia, Fundação, etc.).

TABELA 5
ÍNDICES DO NÍVEL DE OCUPAÇÃO, POR RAMO DE ATIVIDADE
REGIÃO METROPOLITANA DE SÃO PAULO – 1997-2007

Base: abril 1988 = 100

Trimestres	Índices do Nível de Ocupação											
	Total Geral	Indústria							Construção Civil	Comércio	Serviços Domésticos	Outros
		Total	Metal-Mecânica	Química e Borracha	Vestuário e Têxtil	Alimentação	Gráfica e Papel	Outras				
Abr-1997	113,8	75,7	66,7	62,8	76,9	92,3	102,3	93,4	70,9	141,2	131,0	76,8
Abr-1998	112,7	71,2	65,1	68,9	62,2	83,8	91,0	88,8	92,8	133,3	129,9	64,3
Abr-1999	112,8	66,5	57,7	60,4	61,9	80,9	93,3	83,8	73,3	129,3	139,4	50,0
Abr-2000	119,7	70,1	60,0	72,8	61,3	84,5	103,6	86,8	65,7	129,3	146,2	96,4
Abr-2001	122,3	77,3	66,3	75,2	74,1	85,1	110,8	98,5	70,1	144,7	142,5	83,9
Abr-2002	120,9	73,4	64,5	67,2	71,8	85,8	110,3	83,4	72,5	146,6	142,7	67,9
Abr-2003	122,1	71,5	61,2	66,1	72,3	76,4	111,6	84,9	85,3	139,9	154,2	83,9
Abr-2004	124,9	72,8	63,2	77,0	66,7	71,0	101,4	94,0	78,1	151,3	150,7	69,6
Abr-2005	131,8	77,6	65,7	91,7	75,4	79,7	87,2	98,8	72,5	155,9	160,8	103,6
Abr-2006	133,3	79,3	68,1	74,5	80,2	67,7	109,2	105,9	80,1	149,8	157,1	75,0
Maio/06	133,5	78,2	68,2	72,1	82,8	66,2	96,0	105,7	76,9	152,0	151,8	89,3
Jun	132,9	76,2	68,9	72,5	74,6	70,3	89,0	100,1	79,7	154,2	151,1	91,1
Jul	133,6	77,8	68,7	79,3	82,8	73,4	90,7	95,0	80,1	153,2	152,0	89,3
Ago	134,7	77,7	67,1	83,5	80,9	78,2	102,8	89,0	84,1	152,4	156,9	91,1
Set	136,4	81,6	69,8	88,5	86,9	83,5	114,3	89,7	74,9	154,4	157,1	121,4
Out	137,9	82,1	70,3	87,8	82,5	82,2	110,7	99,6	79,3	157,0	154,9	107,1
Nov	138,8	86,0	73,6	91,5	88,4	87,0	118,4	101,5	76,5	157,2	160,0	91,1
Dez	139,0	84,4	72,4	84,0	86,1	91,0	108,5	105,9	76,5	162,4	154,4	76,8
Jan-2007	138,0	82,9	71,3	83,7	83,7	86,3	118,3	98,3	79,3	166,2	155,1	76,8
Fev	136,5	78,7	69,5	76,5	78,9	80,5	105,8	95,3	74,9	171,4	147,8	92,9
Mar	134,8	76,1	66,8	78,5	78,2	73,9	109,9	84,5	74,1	167,3	157,1	91,1
Abr	134,7	76,0	67,8	79,5	73,4	78,6	103,6	87,6	70,5	166,2	155,1	60,7
Varição Mensal												
Abr-2007/Mar-2007	0,0	-0,1	1,5	1,2	-6,2	6,4	-5,7	3,7	-4,8	-0,6	-1,3	-33,3
Varição no Ano												
Abr-2007/Dez-2006 ...	-3,1	-10,0	-6,4	-5,4	-14,8	-13,6	-4,5	-17,2	-7,8	2,4	0,4	-20,9
Varição Anual												
Abr-2007/Abr-2006	1,1	-4,1	-0,4	6,6	-8,5	16,0	-5,1	-17,3	-11,9	11,0	-1,3	-19,0

(Continua)

TABELA 5
ÍNDICES DO NÍVEL DE OCUPAÇÃO, POR RAMO DE ATIVIDADE
REGIÃO METROPOLITANA DE SÃO PAULO – 1997-2007

Base: abril 1988 = 100

Trimestres	Índices do Nível de Ocupação												
	Serviços												
	Total	Reformas	Oficina Mecânica	Limp. e Outras Ofic.	Transportes	Especializados	Admin. e Util.Púb.	Creditícios	Alimentação	Educação	Saúde	Auxiliares	Outros
Abr-1997	136,5	165,7	151,8	101,8	135,5	209,2	100,0	87,9	152,1	118,8	138,3	268,6	146,0
Abr-1998	138,5	195,2	137,3	124,7	108,8	200,8	110,4	80,2	165,2	126,8	148,9	257,3	142,2
Abr-1999	144,3	188,6	130,9	125,9	128,6	202,5	114,5	76,0	155,4	134,5	143,3	339,2	158,9
Abr-2000	156,6	219,1	164,9	126,0	139,7	232,7	116,2	72,7	166,4	146,4	159,3	347,1	178,0
Abr-2001	152,6	212,5	133,4	134,1	135,8	225,4	115,1	76,5	158,0	135,5	151,3	420,7	163,0
Abr-2002	151,7	193,5	138,2	120,1	141,6	228,2	113,2	69,7	150,8	162,5	150,2	427,9	162,0
Abr-2003	154,7	157,6	155,3	136,0	144,8	239,6	108,6	74,3	164,0	146,0	159,8	421,7	165,5
Abr-2004	158,2	182,7	159,3	136,4	132,2	254,8	118,2	72,7	157,6	153,2	172,3	399,2	171,7
Abr-2005	167,6	184,1	163,0	146,7	144,5	249,9	121,1	70,7	170,0	151,6	171,8	546,3	185,0
Abr-2006	172,4	214,3	156,8	142,0	142,6	274,3	122,9	79,4	161,8	176,7	186,3	532,7	185,2
Maio/06	173,9	225,4	160,8	150,5	143,0	280,7	129,0	75,6	159,1	171,2	189,2	546,9	180,6
Jun	173,1	227,0	180,2	156,6	144,2	267,7	123,1	80,8	156,2	169,4	186,9	548,1	176,1
Jul	173,7	205,5	177,0	156,7	148,2	277,2	119,3	82,6	160,3	169,7	197,0	527,3	176,8
Ago	175,5	203,5	168,6	150,0	156,9	283,2	117,9	89,2	174,6	165,9	190,8	531,5	177,6
Set	176,0	202,0	151,6	141,4	156,9	296,5	120,7	86,9	174,8	175,9	195,7	540,8	177,4
Out	178,7	204,6	173,3	146,2	152,3	305,9	125,8	89,9	168,0	171,1	185,8	557,8	186,1
Nov	177,5	193,9	165,0	143,7	143,9	305,4	129,7	86,3	163,9	172,6	185,0	556,0	194,3
Dez	178,8	196,6	179,2	150,9	153,4	285,3	134,7	89,8	166,2	162,1	180,0	539,4	197,2
Jan-2007	175,8	190,1	173,1	135,5	160,4	286,2	131,4	94,7	162,4	168,2	181,1	522,3	189,0
Fev	175,2	194,1	178,2	138,3	165,0	273,5	122,7	102,0	151,0	170,9	185,3	548,7	185,4
Mar	173,0	199,3	176,9	138,5	156,6	287,6	116,3	98,4	148,3	167,9	188,0	560,2	176,7
Abr	174,6	201,1	172,9	148,5	146,1	279,0	122,5	92,9	173,1	163,5	183,5	553,6	179,5
Varição Mensal													
Abr-2007/Mar-2007 ..	0,9	0,9	-2,2	7,2	-6,7	-3,0	5,3	-5,6	16,7	-2,6	-2,4	-1,2	1,6
Varição no Ano													
Abr-2007/Dez-2006 ..	-2,4	2,3	-3,5	-1,6	-4,8	-2,2	-9,1	3,4	4,2	0,9	1,9	2,6	-9,0
Varição Anual													
Abr-2007/Abr-2006 ..	1,3	-6,2	10,3	4,6	2,5	1,7	-0,3	16,9	7,0	-7,5	-1,5	3,9	-3,1

FONTE: SEP. Convênio Seade – Dieese e MTE/FAT.

TABELA 6
RENDIMENTO MÉDIO REAL TRIMESTRAL DOS OCUPADOS E DOS ASSALARIADOS NO TRABALHO PRINCIPAL
REGIÃO METROPOLITANA DE SÃO PAULO – 1997-2007

Trimestres	Rendimento Médio Real			
	Ocupados ¹		Assalariados ²	
	Valor Absoluto ³	Índice ⁴	Valor Absoluto ³	Índice ⁴
Mar-1997	1.680	78,9	1.630	73,2
Mar-1998	1.587	74,6	1.581	71,0
Mar-1999	1.495	70,2	1.538	69,1
Mar-2000	1.362	64,0	1.410	63,3
Mar-2001	1.298	61,0	1.345	60,4
Mar-2002	1.153	54,2	1.229	55,2
Mar-2003	1.044	49,0	1.125	50,5
Mar-2004	1.086	51,0	1.167	52,4
Mar-2005	1.085	51,0	1.160	52,1
Mar-2006	1.081	50,8	1.146	51,5
Abr-2006	1.067	50,1	1.133	50,9
Mai	1.070	50,3	1.141	51,2
Jun	1.100	51,7	1.161	52,2
Jul	1.157	54,4	1.219	54,8
Ago	1.182	55,6	1.244	55,9
Set	1.175	55,2	1.239	55,7
Out	1.131	53,2	1.200	53,9
Nov	1.118	52,5	1.178	52,9
Dez	1.134	53,3	1.191	53,5
Jan-2007	1.118	52,5	1.177	52,9
Fev	1.124	52,8	1.179	53,0
Mar	1.124	52,8	1.187	53,3
Varição Mensal				
Mar-2007/Fev-2007		-0,1		0,7
Varição no Ano				
Mar-2007/Dez-2006		-0,9		-0,3
Varição Anual				
Mar-2007/Mar-2006		4,0		3,6

FONTE: SEP. Convênio Seade – Dieese e MTE/FAT.

(1) Exclusivo os Assalariados e os Empregados Domésticos Assalariados que não tiveram remuneração no mês, os Trabalhadores Familiares sem remuneração salarial e os Trabalhadores que ganharam exclusivamente em espécie ou benefício. (2) Exclusivo os Assalariados que não tiveram remuneração no mês. (3) Inflator utilizado – ICV do DIEESE. Valores em reais de março de 2007. (4) Base: média de 1985 = 100.

NOTA: Vide Nota Técnica nº 8.

TABELA 7
RENDIMENTO REAL TRIMESTRAL DOS OCUPADOS E DOS ASSALARIADOS NO TRABALHO PRINCIPAL ¹
REGIÃO METROPOLITANA DE SÃO PAULO – 1997-2007

Trimestres	Rendimento Real Trimestral									
	Ocupados ²					Assalariados ³				
	10% Mais Pobres Ganham Até	25% Mais Pobres Ganham Até	50% Ganham Até	25% Mais Ricos Ganham Acima de	10% Mais Ricos Ganham Acima de	10% Mais Pobres Ganham Até	25% Mais Pobres Ganham Até	50% Ganham Até	25% Mais Ricos Ganham Acima de	10% Mais Ricos Ganham Acima de
Mar-1997	306	577	963	1.925	3.852	442	590	966	1.777	3.459
Mar-1998	333	555	914	1.683	3.697	444	610	929	1.720	3.335
Mar-1999	275	540	888	1.619	3.237	450	606	917	1.653	3.086
Mar-2000	251	501	787	1.480	3.007	384	568	838	1.513	2.828
Mar-2001	237	470	781	1.405	2.748	392	550	801	1.415	2.654
Mar-2002	257	430	714	1.289	2.433	369	544	787	1.404	2.437
Mar-2003	243	374	615	1.121	2.214	355	487	697	1.217	2.214
Mar-2004	230	403	633	1.153	2.308	345	495	693	1.247	2.308
Mar-2005	215	419	644	1.172	2.155	354	522	746	1.279	2.155
Mar-2006	227	413	619	1.136	2.065	360	515	721	1.238	2.065
Abr-2006	247	411	618	1.135	2.063	360	513	719	1.232	2.104
Maio	256	412	646	1.134	2.061	369	513	721	1.232	2.061
Jun	258	413	669	1.232	2.065	389	514	723	1.236	2.169
Jul	259	414	674	1.239	2.370	393	517	754	1.255	2.421
Ago	264	413	676	1.239	2.481	402	516	747	1.341	2.577
Set	257	424	700	1.240	2.567	398	517	756	1.340	2.481
Out	257	412	687	1.232	2.355	391	515	738	1.236	2.355
Nov	256	417	704	1.228	2.253	389	512	740	1.232	2.253
Dez	304	456	710	1.224	2.333	388	511	755	1.228	2.342
Jan-2007	301	456	703	1.206	2.143	402	522	753	1.225	2.210
Fev	301	451	702	1.203	2.231	401	527	753	1.217	2.231
Mar	251	450	700	1.202	2.266	400	516	750	1.205	2.310

FONTE: SEP, Convênio Seade – Dieese e MTE/FAT.

(1) Inflator utilizado – ICV do Dieese. Valores em reais de março de 2007.

(2) Exclusivo os Assalariados e os Empregados Domésticos Assalariados que não tiveram remuneração no mês, os Trabalhadores Familiares sem remuneração salarial e os Trabalhadores que ganharam exclusivamente em espécie ou benefício.

(3) Exclusivo os Assalariados que não tiveram remuneração no mês.

NOTA: Vide Nota Técnica nº 8.

TABELA 8
ÍNDICES DO RENDIMENTO REAL TRIMESTRAL DOS OCUPADOS E DOS ASSALARIADOS NO TRABALHO PRINCIPAL ¹
REGIÃO METROPOLITANA DE SÃO PAULO – 1997-2007

Base: média de 1985 = 100

Trimestres	Índices do Rendimento Real Trimestral									
	Ocupados ²					Assalariados ³				
	10% Mais Pobres Ganham Até	25% Mais Pobres Ganham Até	50% Ganham Até	25% Mais Ricos Ganham Acima de	10% Mais Ricos Ganham Acima de	10% Mais Pobres Ganham Até	25% Mais Pobres Ganham Até	50% Ganham Até	25% Mais Ricos Ganham Acima de	10% Mais Ricos Ganham Acima de
Mar-1997	84,9	86,1	80,4	80,7	83,6	77,4	70,8	71,4	70,5	75,4
Mar-1998	92,2	82,8	76,3	70,6	80,2	77,8	73,2	68,6	68,2	72,7
Mar-1999	76,2	80,5	74,2	67,8	70,2	78,8	72,7	67,8	65,6	67,2
Mar-2000	69,4	74,8	65,7	62,0	65,2	67,3	68,1	62,0	60,0	61,6
Mar-2001	65,8	70,1	65,2	58,9	59,6	68,7	65,9	59,2	56,1	57,8
Mar-2002	71,2	64,2	59,7	54,0	52,8	64,6	65,3	58,2	55,7	53,1
Mar-2003	67,4	55,8	51,3	47,0	48,0	62,3	58,4	51,5	48,3	48,2
Mar-2004	63,8	60,1	52,9	48,3	50,1	60,5	59,4	51,2	49,5	50,3
Mar-2005	59,6	62,5	53,7	49,1	46,7	62,0	62,6	55,1	50,7	46,9
Mar-2006	62,8	61,6	51,7	47,6	44,8	63,1	61,8	53,3	49,1	45,0
Abr-2006	68,6	61,3	51,6	47,6	44,7	63,2	61,6	53,1	48,9	45,8
Mai	70,8	61,5	54,0	47,5	44,7	64,7	61,6	53,3	48,9	44,9
Jun	71,5	61,6	55,9	51,6	44,8	68,2	61,7	53,4	49,0	47,3
Jul	71,6	61,7	56,3	51,9	51,4	68,9	62,0	55,7	49,8	52,8
Ago	73,1	61,7	56,5	51,9	53,8	70,5	61,9	55,2	53,2	56,2
Set	71,1	63,3	58,5	52,0	55,7	69,8	61,9	55,9	53,2	54,1
Out	71,2	61,4	57,4	51,6	51,1	68,6	61,8	54,6	49,0	51,3
Nov	71,0	62,3	58,8	51,5	48,9	68,2	61,5	54,7	48,9	49,1
Dez	84,3	68,1	59,3	51,3	50,6	68,1	61,3	55,8	48,7	51,0
Jan-2007	83,5	68,1	58,7	50,5	46,5	70,4	62,7	55,7	48,6	48,2
Fev	83,3	67,3	58,6	50,4	48,4	70,3	63,2	55,6	48,3	48,6
Mar	69,5	67,1	58,5	50,4	49,2	70,1	61,9	55,4	47,8	50,3
Varição Mensal										
Mar-2007/Fev-2007	-16,5	-0,2	-0,2	-0,1	1,6	-0,2	-2,1	-0,4	-1,0	3,6
Varição no Ano										
Mar-2007/Dez-2006	-17,5	-1,4	-1,4	-1,8	-2,9	3,0	0,9	-0,6	-1,9	-1,4
Varição Anual										
Mar-2007/Mar-2006	10,7	9,1	13,1	5,8	9,7	11,0	0,2	4,0	-2,6	11,9

FONTE: SEP. Convênio Seade – Dieese e MTE/FAT.

(1) Inflator utilizado – ICV do Dieese. (2) Excluído os Assalariados e os Empregados Domésticos Assalariados que não tiveram remuneração no mês, os Trabalhadores Familiares sem remuneração salarial e os Trabalhadores que ganharam exclusivamente em espécie ou benefício. (3) Excluído os Assalariados que não tiveram remuneração no mês.

NOTA: Vide Nota Técnica nº 8.

TABELA 9
ÍNDICES TRIMESTRAIS DO EMPREGO, DO RENDIMENTO MÉDIO REAL E DA MASSA DE RENDIMENTOS REAIS
DOS OCUPADOS E DOS ASSALARIADOS¹
REGIÃO METROPOLITANA DE SÃO PAULO – 1997-2007

Base: média de 1985 = 100

Trimestres	Ocupados ²			Assalariados ³		
	Emprego	Rendimento Médio Real	Massa de Rendimentos Reais	Emprego	Salário Médio Real	Massa Salarial Real
Mar-1997	126,2	79,5	100,3	111,9	73,6	82,3
Mar-1998	124,8	75,4	94,0	112,2	71,7	80,4
Mar-1999	124,3	71,1	88,3	110,2	70,0	77,1
Mar-2000	131,8	64,5	84,9	116,4	63,7	74,1
Mar-2001	135,0	61,3	82,7	122,6	60,5	74,2
Mar-2002	134,1	54,7	73,3	121,0	55,7	67,4
Mar-2003	135,6	49,6	67,2	123,3	51,1	62,9
Mar-2004	136,9	51,6	70,6	122,1	53,1	64,8
Mar-2005	145,6	51,4	74,7	131,5	52,5	69,0
Mar-2006	148,1	51,2	75,7	137,8	51,9	71,4
Abr-2006	148,4	50,6	75,1	137,1	51,4	70,4
Mai	148,7	50,8	75,4	137,5	51,8	71,1
Jun	148,0	52,2	77,2	135,8	52,7	71,5
Jul	148,8	54,8	81,5	138,3	55,2	76,3
Ago	150,0	55,9	83,8	139,2	56,2	78,1
Set	151,9	55,6	84,3	142,5	55,9	79,5
Out	153,6	53,6	82,2	143,8	54,2	77,9
Nov	154,6	53,0	81,9	145,5	53,4	77,6
Dez	154,9	53,9	83,4	146,1	54,1	78,9
Jan-2007	153,7	53,0	81,4	145,4	53,3	77,5
Fev	152,0	53,3	80,9	143,9	53,4	76,8
Mar	150,2	53,1	79,6	140,8	53,5	75,3
Varição Mensal						
Mar-2007/Fev-2007	-1,2	-0,4	-1,7	-2,1	0,2	-1,9
Varição no Ano						
Mar-2007/Dez-2006	-3,1	-1,5	-4,5	-3,6	-1,0	-4,6
Varição Anual						
Mar-2007/Mar-2006	1,4	3,6	5,1	2,2	3,2	5,5

FONTE: SEP. Convênio Seade – Dieese e MTE/FAT.

(1) Inflator utilizado – ICV do Dieese. (2) Incluem os Ocupados que não tiveram remuneração no mês e excluem os Trabalhadores Familiares sem remuneração salarial e os Trabalhadores que ganharam exclusivamente em espécie ou benefício. (3) Incluem os Assalariados que não tiveram remuneração no mês.

NOTA: Vide Nota Técnica n. 8.

TABELA 10
RENDIMENTO REAL MÉDIO TRIMESTRAL DOS ASSALARIADOS NO SETOR PRIVADO,¹ POR SETOR DE ATIVIDADE
ECONÔMICA E CARTEIRA DE TRABALHO ASSINADA E NÃO-ASSINADA PELO ATUAL EMPREGADOR
REGIÃO METROPOLITANA DE SÃO PAULO – 1997-2007

Trimestres	Rendimento Real Médio Trimestral dos Assalariados no Setor Privado					
	Total	Setor de Atividade			Carteira de Trabalho	
		Indústria	Comércio	Serviços	Assinada	Não-Assinada
Mar-1997	1.551	1.806	1.252	1.479	1.722	928
Mar-1998	1.482	1.796	1.124	1.416	1.615	1.008
Mar-1999	1.449	1.676	1.094	1.443	1.592	968
Mar-2000	1.350	1.543	1.038	1.342	1.484	949
Mar-2001	1.265	1.442	936	1.287	1.407	852
Mar-2002	1.158	1.318	916	1.157	1.266	814
Mar-2003	1.057	1.183	844	1.068	1.146	791
Mar-2004	1.087	1.215	911	1.079	1.190	774
Mar-2005	1.103	1.263	877	1.112	1.206	773
Mar-2006	1.087	1.173	883	1.098	1.198	719
Abr-2006	1.062	1.171	860	1.073	1.181	675
Mai	1.070	1.206	861	1.077	1.179	718
Jun	1.093	1.245	910	1.087	1.195	764
Jul	1.154	1.323	929	1.148	1.247	850
Ago	1.164	1.318	933	1.168	1.265	846
Set	1.152	1.318	906	1.156	1.247	850
Out	1.105	1.262	876	1.109	1.208	789
Nov	1.095	1.244	836	1.112	1.195	788
Dez	1.116	1.256	842	1.151	1.214	818
Jan-2007	1.118	1.222	852	1.164	1.198	848
Fev	1.118	1.263	877	1.133	1.195	853
Mar	1.127	1.294	858	1.124	1.209	835

FONTE: SEP, Convênio Seade – Dieese e MTE/FAT.

(1) Inflator utilizado – ICV do Dieese. Valores em reais de março de 2007.

NOTA: Exclusivos os Assalariados que não tiveram remuneração no mês.
 Vide Nota Técnica n. 8.

TABELA 11

ÍNDICES DO RENDIMENTO REAL MÉDIO TRIMESTRAL DOS ASSALARIADOS NO SETOR PRIVADO,¹ POR SETOR DE ATIVIDADE ECONÔMICA E CARTEIRA DE TRABALHO ASSINADA E NÃO-ASSINADA PELO ATUAL EMPREGADOR
REGIÃO METROPOLITANA DE SÃO PAULO – 1997-2007

Base: média de 1985=100

Trimestres	Índices do Rendimento Real Médio Trimestral dos Assalariados no Setor Privado					
	Total	Setor de Atividade			Carteira de Trabalho	
		Indústria	Comércio	Serviços	Assinada	Não-Assinada
Mar-1997	72,7	74,5	78,6	74,4	74,1	113,0
Mar-1998	69,4	74,1	70,5	71,3	69,5	122,8
Mar-1999	67,9	69,2	68,7	72,6	68,5	118,0
Mar-2000	63,2	63,7	65,1	67,5	63,9	115,6
Mar-2001	59,3	59,5	58,7	64,7	60,6	103,8
Mar-2002	54,2	54,4	57,5	58,2	54,5	99,1
Mar-2003	49,5	48,8	52,9	53,7	49,3	96,3
Mar-2004	50,9	50,1	57,2	54,3	51,2	94,4
Mar-2005	51,7	52,1	55,0	55,9	51,9	94,2
Mar-2006	50,9	48,4	55,4	55,2	51,6	87,6
Abr-2006	49,7	48,3	54,0	54,0	50,8	82,3
Mai	50,1	49,8	54,1	54,2	50,7	87,5
Jun	51,2	51,4	57,1	54,7	51,4	93,1
Jul	54,1	54,6	58,3	57,7	53,7	103,6
Ago	54,5	54,4	58,6	58,7	54,5	103,1
Set	54,0	54,4	56,8	58,2	53,7	103,5
Out	51,8	52,1	55,0	55,8	52,0	96,1
Nov	51,3	51,3	52,5	55,9	51,5	96,0
Dez	52,3	51,8	52,8	57,9	52,3	99,7
Jan-2007	52,4	50,4	53,5	58,5	51,6	103,3
Fev	52,4	52,1	55,0	57,0	51,5	103,9
Mar	52,8	53,4	53,8	56,6	52,1	101,7
Variação Mensal						
Mar-2007/Fev-2007	0,7	2,4	-2,2	-0,7	1,2	-2,1
Variação no Ano						
Mar-2007/Dez-2006	1,0	3,0	1,9	-2,3	-0,4	2,0
Variação Anual						
Mar-2007/Mar-2006	3,7	10,2	-2,9	2,4	1,0	16,1

FONTE: SEP. Convênio Seade – Dieese e MTE/FAT.

(1) Inflator utilizado – ICV do Dieese.

NOTA: Exclusivo os Assalariados que não tiveram remuneração no mês.

Vide Nota Técnica n. 8.

TABELA 12
RENDIMENTO MÉDIO NOMINAL MENSAL DOS OCUPADOS E DOS ASSALARIADOS NO TRABALHO PRINCIPAL
REGIÃO METROPOLITANA DE SÃO PAULO – 2000-2007

Em reais			Em reais		
Meses	Rendimento Médio Nominal Mensal		Meses	Rendimento Médio Nominal Mensal	
	Ocupados ¹	Assalariados ²		Ocupados ¹	Assalariados ²
Jan-2000	797	814	Ago	931	969
Fev	760	812	Set	901	982
Mar	879	895	Out	976	1.029
Abr	831	855	Nov	991	1.023
Mai	823	866	Dez	976	987
Jun	799	813	Jan-2004	963	1.050
Jul	844	858	Fev	910	974
Ago	883	914	Mar	950	1.011
Set	927	907	Abr	955	1.053
Out	896	912	Mai	1.010	1.042
Nov	837	836	Jun	1.007	1.045
Dez	838	857	Jul	970	1.018
Jan-2001	833	841	Ago	1.007	1.063
Fev	847	880	Set	982	1.082
Mar	805	854	Out	1.057	1.128
Abr	829	885	Nov	973	1.020
Mai	855	906	Dez	989	1.044
Jun	829	837	Jan-2005	1.033	1.099
Jul	855	865	Fev	996	1.062
Ago	825	872	Mar	1.005	1.083
Set	835	862	Abr	1.052	1.125
Out	839	863	Mai	1.001	1.098
Nov	836	867	Jun	1.067	1.148
Dez	861	888	Jul	1.107	1.183
Jan-2002	782	836	Ago	1.051	1.105
Fev	832	890	Set	1.040	1.140
Mar	803	849	Out	1.074	1.147
Abr	873	885	Nov	1.087	1.158
Mai	841	881	Dez	1.066	1.161
Jun	808	862	Jan-2006	1.094	1.162
Jul	817	863	Fev	1.045	1.085
Ago	888	926	Mar	1.008	1.090
Set	866	882	Abr	1.060	1.131
Out	843	855	Mai	1.054	1.108
Nov	803	838	Jun	1.091	1.142
Dez	904	924	Jul	1.216	1.293
Jan-2003	842	920	Ago	1.128	1.178
Fev	852	919	Set	1.077	1.136
Mar	849	901	Out	1.099	1.190
Abr	932	993	Nov	1.099	1.126
Mai	893	965	Dez	1.138	1.187
Jun	908	966	Jan-2007	1.073	1.171
Jul	890	966	Fev	1.138	1.154
			Mar	1.152	1.227

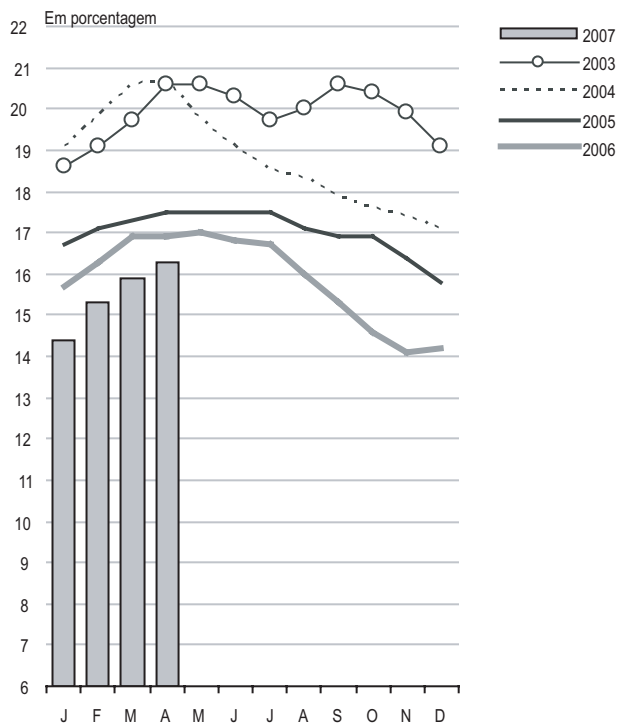
FONTE: SEP. Convênio Seade – Dieese e MTE/FAT.

(1) Exclui os Assalariados e os Empregados Domésticos Assalariados que não tiveram remuneração no mês, os Trabalhadores Familiares sem remuneração salarial e os Trabalhadores que ganharam exclusivamente em espécie ou benefício.

(2) Exclui os Assalariados que não tiveram remuneração no mês.

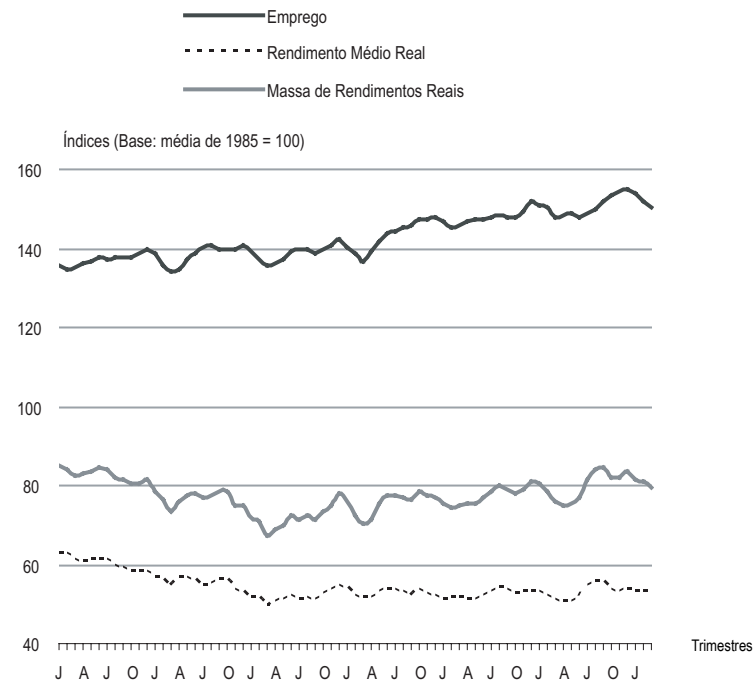
NOTA: Para o cálculo dos rendimentos reais, utilizam-se os dados trimestrais. Os rendimentos mensais estão sujeitos a variações superiores àquelas admitidas para divulgação dos dados da PED-RMSP.

GRÁFICO 1
TAXA DE DESEMPREGO TOTAL
REGIÃO METROPOLITANA DE SÃO PAULO – 2003-2007



FONTE: SEP. Convênio Seade – Dieese e MTE/FAT.

GRÁFICO 2
ÍNDICES TRIMESTRAIS DE EMPREGO, DO RENDIMENTO MÉDIO REAL E DA
MASSA DE RENDIMENTOS REAIS DOS OCUPADOS (1)
REGIÃO METROPOLITANA DE SÃO PAULO – 2001-2007



FONTE: SEP. Convênio Seade – Dieese e MTE/FAT.

(1) Inflator utilizado – ICV do Dieese.

NOTA: Inclui os Ocupados que não tiveram remuneração no mês e exclui os Trabalhadores Familiares sem remuneração salarial e os Trabalhadores que ganharam exclusivamente em espécie ou benefício.

PRINCIPAIS CONCEITOS

PIA – População em Idade Ativa: população com 10 anos e mais.

PEA – População Economicamente Ativa: parcela da PIA que está ocupada ou desempregada.

Ocupados: indivíduos que nos 7 dias anteriores ao da entrevista:

- a) possuem trabalho remunerado exercido regularmente;
- b) possuem trabalho remunerado exercido de forma irregular, desde que não estejam procurando trabalho diferente do atual;
- c) possuem trabalho não-remunerado de ajuda em negócios de parentes, ou remunerado em espécie/benefício, sem procura de trabalho;
- d) excluem-se as pessoas que de forma bastante excepcional fizeram algum trabalho nesse período.

Desempregados: indivíduos que se encontram em uma das seguintes situações:

- a) **Desemprego Aberto:** pessoas que procuraram trabalho de maneira efetiva nos 30 dias anteriores ao da entrevista e não exerceram nenhum trabalho nos 7 últimos dias;
- b) **Desemprego Oculto pelo Trabalho Precário:** pessoas que realizam algum trabalho remunerado eventual de auto-ocupação, ou seja, sem qualquer perspectiva de continuidade e previsibilidade, ou realizam trabalho não-remunerado em ajuda de negócios de parentes e que procuraram mudar de trabalho nos 30 dias anteriores ao da entrevista ou que, não tendo procurado neste período, o fizeram sem êxito até 12 meses atrás;
- c) **Desemprego Oculto pelo Desalento e Outros:** pessoas que não possuem trabalho e nem procuraram nos últimos 30 dias, por desestímulo do mercado de trabalho ou por circunstâncias fortuitas, mas apresentaram procura efetiva de trabalho nos últimos 12 meses.

Inativos (maiores de 10 anos): parcela da PIA que não está ocupada ou desempregada.

Rendimento do trabalho: rendimento monetário bruto (sem descontos de imposto de renda e previdência social) efetivamente recebido, referente ao trabalho realizado no mês imediatamente anterior ao da pesquisa. Para os assalariados, são considerados descontos por falta, etc. ou acréscimos devidos a horas extras, gratificações, etc. Não são computados o 13º salário e os benefícios indiretos. Para os empregadores, os autônomos e as demais posições é considerada a retirada mensal, não incluindo os lucros do trabalho, da empresa ou do negócio.

PRINCIPAIS INDICADORES

Taxa de Desemprego Total: proporção da PEA que se encontra na situação de desemprego – total, aberto e oculto.

Taxa de Participação: proporção de pessoas com 10 anos e mais incorporadas ao mercado de trabalho como ocupadas ou desempregadas.

Índice de Ocupação: nível de ocupação alcançado em determinado trimestre em relação ao nível médio do ano de 1985. Este indicador é apresentado também segundo os seguintes ramos de atividade (tendo como base o nível de abril de 1988):

Rendimentos: rendimento real trimestral dos ocupados e assalariados no trabalho principal – apresentados os valores médios e os máximos recebidos pelos 10% e 25% mais pobres, 50% (mediana) e valores mínimos recebidos pelos 25% e 10% mais ricos. Além disto, são apresentadas as evoluções dos índices tendo por base a média de 1985=100.

A Fundação Sistema Estadual de Análise de Dados – Seade, em colaboração com o Departamento Intersindical de Estatística e Estudos Socioeconômicos – Dieese, vem divulgando sistematicamente os resultados da Pesquisa de Emprego e Desemprego – PED-RMSP, desde janeiro de 1985. Trata-se de uma pesquisa domiciliar que, a cada mês, investiga uma amostra de aproximadamente 3.000 domicílios localizados na Região Metropolitana de São Paulo. Suas informações são apresentadas agregadas em trimestres móveis. Por exemplo, a taxa de desemprego de janeiro corresponde ao trimestre móvel novembro, dezembro e janeiro. A taxa de fevereiro corresponde ao trimestre móvel dezembro, janeiro e fevereiro. A qualidade de seus indicadores e as inovações metodológicas introduzidas fazem da PED uma das principais fontes de referência sobre a conjuntura do mercado de trabalho metropolitano. Por estas razões, outros Estados brasileiros passaram a realizar pesquisas semelhantes, tais os exemplos das regiões metropolitanas de Belo Horizonte, Porto Alegre, Recife, Salvador, São Paulo e do Distrito Federal.



GOVERNO DO ESTADO DE SÃO PAULO
Secretaria de Economia e Planejamento

SEADE

Fundação Sistema Estadual de Análise de Dados
Av. Cásper Líbero 478 CEP 01033-000 Caixa Postal
2658 CEP 01060-970
São Paulo SP www.seade.gov.br
Fone (11) 2171.7200 Fax (11) 2171.7324
geadi@seade.gov.br ouvidoria@seade.gov.br

DIEESE

DEPARTAMENTO INTERSINDICAL DE ESTATÍSTICA E ESTUDOS SOCIOECONÔMICOS
Rua Ministro Godói, 310 - Perdizes - São Paulo - SP - Tel: 11 3874-5366
Fax: 11 3874-5291 - CEP 05001-900 - www.dieese.org.br - en@dieese.org.br

Apoio: Ministério do Trabalho e Emprego – MTE. Fundo de Amparo ao Trabalhador – FAT.
Secretaria do Emprego e Relações do Trabalho – Sert.

